



Franklin Electric

AMERIČKI MULTINACIONALNI GIGANT

PROIZVODNI POGONI ZA EUROPU U NJEMAČKOJ

4"

Inox potopni motori

3 ~

Najkvalitetniji motori na svijetu

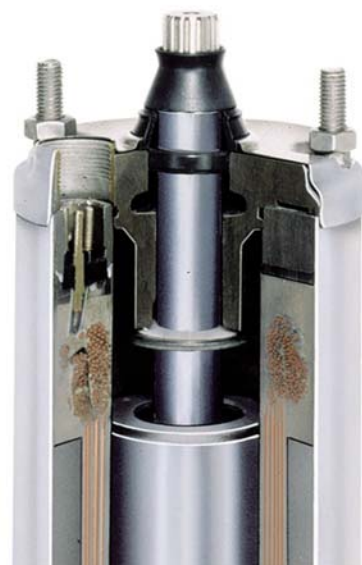
Kvaliteta u bunaru / bušotini

Franklin Electric 4" trofazni motori, proizvedeni su prema ISO 9001 standardu, za priključak na trofaznu mrežu. Ovi motori su izrađeni za pouzdan i dugotrajan rad u 4" bušotinama ili širim bunarima. Ukoliko se koriste u širim bunarima, rijekama i sl. potrebno je ugraditi dodatni rashladni plašt na modele od 2,2 kW i veće (imitacija bušotine) kako bih udovoljili nazivni rashladni protok od 8 cm/sec te omogućili motoru kontinuirani rad bez potrebe za gašenjem. Svi Franklinovi motori su vodom punjeni te imaju grafitne ležajeve koji vrte na vodenom "filmu" te se ne troše. Još jedna prednost Franklinovih trofaznih motora je ta da niti jedan drugi motor na Svijetu nemože konstantno raditi sa padom napona do 342V od nominalnih 400V osim njihovih. Česti uzroci pada napona su slabe distributivne strujne mreže ili tanji presjek napojnog kabla od zahtijevanog. Ovo činjenica zbog manjeg dimenzioniranja kablova uveliko smanjuje troškove krajnjih korisnika kod kupnje istih ako je izvor napajanja strujom daleko od mjesta ugradnje pumpe. Svjetski proizvođači pumpi u svojoj ponudi uz "obične" uljem punjene potopne motore sa standardnim kugličnim ležajevima imaju i Franklinove motore. Franklinovi motori su sinonim za kvalitetu te već desetljećima niti jedan drugi proizvođač motora nije uspio proizvesti niti približne po ocjeni kvalitete. Evidencija proizvođača ovih motora pokazala je 2010. godine nevjerojatnu brojku od preko 6 milijuna koji trenutno rade u bunarima i bušotinama diljem svijeta a u 25 godina nikada nisu bili servisirani. Franklin Electric ponudio je ogromnim pumpnim stanicama koje napajaju višemilijunske gradove diljem svijeta doživotno jamstvo na svoje motore te je još jednom pokazao nedodirljivost u pogledu kvalitete.



Prednosti :

- Hermetički zabrtvljen stator. Anti track, samoobnavljajuća smola ima visoki stupanj neprovodljivosti
- Visoka električna učinkovitost osigurava niske troškove rada tj. potrošnju struje
- Odvojivi priključni kabel
- Materijal kabla izrađen prema najstrožim normama za pitku vodu
- Vodom podmazivani grafitni ležajevi
- Svi motori 100% testirani
- Ne zagađujući, vodom punjeni dizajn
- Inox antikoroziivni materijali
- Još jedna prednost Franklin Electric kompanije je promptna isporuka. Svakodnevno za svoje distributere Europskih zemalja na lageru u Njemačkom gradu Wittlichu spremno imaju preko 20.000 motora.

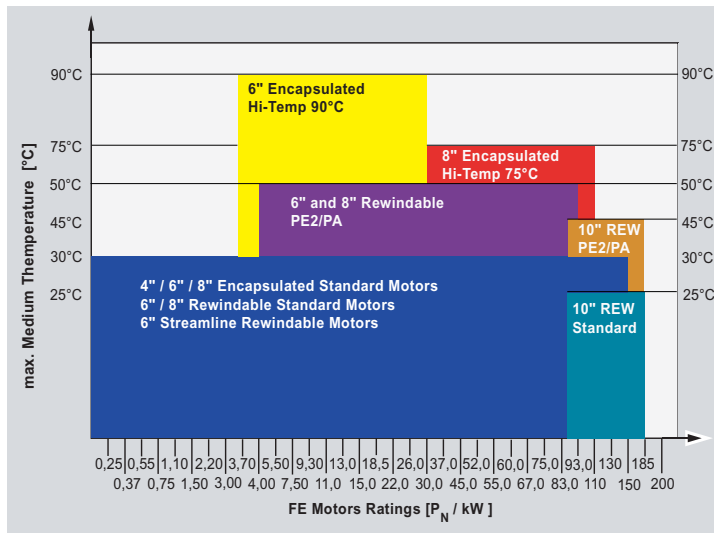


Submersible Motors



Quality Made by Franklin Electric

4" Inox potopni motori 3 ~



Tehničke specifikacije

- Max.uranjanje u vodu : 150 m
- 4" "NEMA" standard priključak
- Stupanj zaštite: IP68
- Izolacija: Cl. B
- Max. temp. vode : 30°C
- Rashladni protok :motori 2,2 kw i veći min 8 cm/sec
- Broj startanja na sat : 30
- Montaža: vertikalna / horizontalna
- Tolerancija napona : +6% / -10% U_N
(standard: 415 + 6%=440V , 380-10%=342V)
- Zaštita motora : odabrati termička preopterećenja prema EN 60947-4-1, vrijeme isključenja max. 10 sec kod 5xIn
- **Opcija**
- Kabel motora 1,5 m dužine ili 2,5 m dužine
- Kompletan motor iz inoxa 316 SS sa mehaničkom brtvom SiC



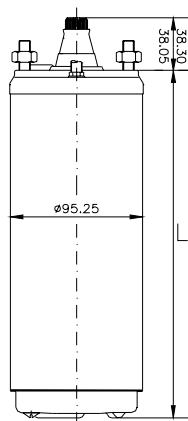
Quality Made by



Franklin Electric



4" 3~ / 400 V / 50 Hz										
P_A [kW]	Charge Ax. [N]	n_N [min ⁻¹]	I_N [A]	I_A [A]	η [%]	$\cos \varphi$	T_N [Nm]	T_A [Nm]	L [mm]	m [kg]
0,37	1500	2865	1,1	4,7	66	0,70	1,2	2,5	223,0	7,3
0,55	1500	2855	1,6	6,4	67	0,75	1,9	3,5	242,1	8,3
0,75	1500	2870	2,1	9,3	69	0,75	2,5	5,3	270,8	9,6
1,1	3000	2840	3,0	14,5	73	0,76	3,7	10,6	298,5	10,8
1,5	3000	2855	4,0	19,2	73	0,76	5,0	12,6	327,2	12,1
2,2*	4000	2840	5,9	28,9	75	0,75	7,5	23,6	355,9	13,5
	6500	2840	5,9	28,9	75	0,75	7,5	23,6	440,4	16,1
3,0*	4000	2850	7,8	41,6	76	0,75	9,9	31,5	422,8	16
	6500	2850	7,8	41,6	76	0,75	9,9	34,0	507,1	19,1
3,7*	6500	2850	9,1	49	77	0,79	12,4	38,8	545,2	20,9
4,0*	6500	2855	10,0	58	78	0,78	13,7	46,1	583,3	24,1
5,5*	6500	2850	13,7	76	76	0,79	18,7	51,8	697,6	29,4
7,5*	6500	2820	18,8	102	74	0,79	25,1	89,9	773,8	33,0
*	High Thrust Version									



Franklin Electric

Rudolf Diesel Str.20
D-54516 Wittlich/Germany
<http://www.franklin-electric.de>

Submersible Motors

DIMENZIONIRANJE KABLOVA TROFAZNIH POTOPNIH MOTORA PUMPI

Kod produljenja kablova obavezno je produžiti isti sa odgovarajućim presjekom ovisno o dužini od pumpe do napajanja električnom energijom (prema navedenoj tabeli). Ukoliko se ne pridržava dolje propisana pravila dolaze posljedice kao što su zagrijavanja kablova , padovi napona , pregaranje motora. Za svaku snagu motora dolje su prikazani pripadajući podaci :

Snaga motor			Presjek kablova u mm ²																		
Volts	KW	HP	1.5	2.5	4	6	10	16	25	35	50	70	95	120	150	185	240	300	400		
380 V 50Hz (400V koristi 110% od tablice) (415V koristi 119% od tablice)	.37	1/2	930	1550	2460	3670	6030	9460													
	.55	3/4	630	1050	1670	2500	4100	6440	9790												
	.75	1	490	820	1300	1950	3200	5020	7620												
	1.1	1 1/2	340	570	910	1360	2240	3520	5350	7280	9890										
	1.5	2	260	430	700	1040	1720	2700	4120	5630	7690										
	2.2	3	170	290	460	700	1150	1810	2770	3790	5190	6950	8950								
	3	4	120	210	340	510	840	1330	2030	2770	3790	5070	6530	7840	9190						
	3.7	5	100	170	270	410	680	1080	1650	2260	3090	4140	5340	6420	7540	8750					
	4	5 1/2	90	150	250	370	610	970	1480	2020	2770	3700	4750	5710	6680	7740	9180				
	5.5	7 1/2	70	110	190	280	470	740	1140	1560	2140	2870	3700	4460	5240	6090	7250	8330	9700		
	7.5	10	50	80	130	200	330	530	810	1110	1510	2030	2610	3130	3670	4250	5040	5770	6680		