



WATER PUMPS

VIŠESTEPENE VERTIKALNE INOX PUMPE

APLIKACIJE

Univerzalne pumpe za privatne ili opće vodoopskrbne sustave, za čiste ne-eksplozivne tekućine bez čvrstih ili abrazivnih sastojaka, za poljoprivredna navodnjavanja i sportske programe, za civilne i industrijske svrhe, za sisteme u kotlovnica i sustavima kondenzata, u visokotlačnim postrojenjima autopraonica i dr.

TEHN. KARAKTERISTIKE

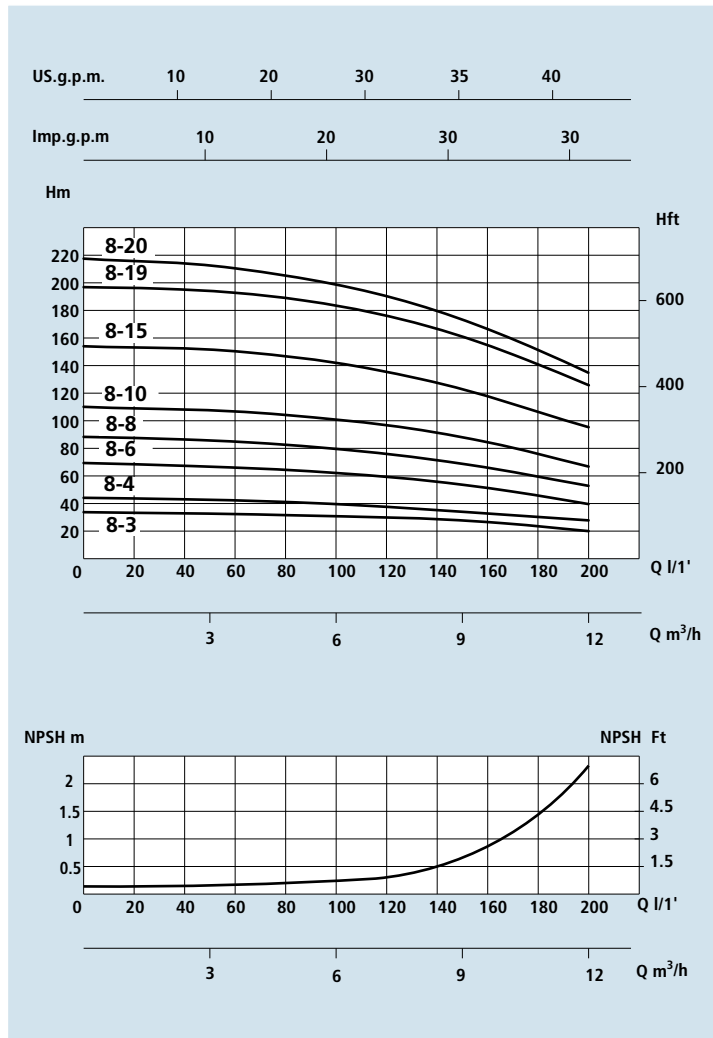
- Temp. tekućine od 0 °C do 110 °C
- Temp. okoline do 40 °C
- Max. radni tlak 25 bara

MOTOR

- El. standardni (n= 2900 o/min)
- Klasa izolacije F
- Zaštita IP 55

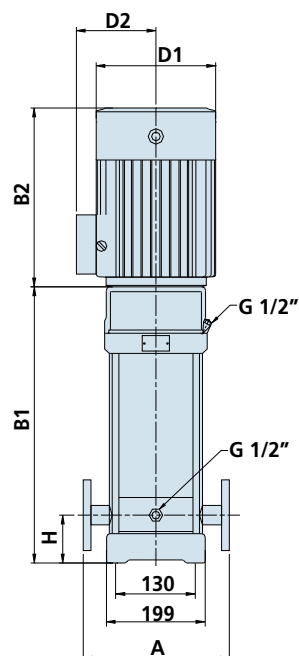
MATERIJALI

- Ušisno kućište : inox
- Tlačno kućište : inox
- Rotor pumpe (lopatica) : inox
- Difuzor : inox
- Plašt : inox
- Osovina : inox
- Prirubnice : inox
- Mehanička brtva: silicij / grafit

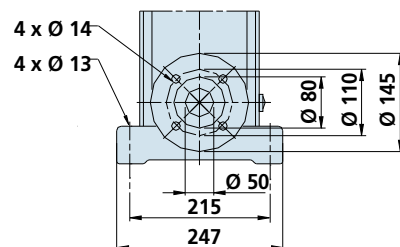


PERFORMANSE

TIP PUMPE		SNAGA NOMINALNA		AMPERA		Q = KAPACITET (PROTOK)										
Monofazne	Trofazne	P2		Monofazne	Trofazne	m³/h	5	6	7	8	9	10	11	12	13	
		HP	kW			1 x 230V	3 x 400V	lt/1'	83	100	116	133	150	166	183	200
230V-50Hz	230/400V-50Hz					<i>Visina dobave u metrima</i>										
VSM 8-3	VS 8-3	1,5	1,1	6,7	2,5	H (m)	30	29,5	28,5	27	25	24	21	19		
VSM 8-4	VS 8-4	2	1,5	8,7	3,2		41	39,5	38	36	34	32	28	26		
VSM 8-6	VS 8-6	3	2,2	12,8	4,5		62	60	57	54	51	48	43	39		
	VS 8-8	4	3		5,8		83	80	77	73	69	65	58	52		
	VS 8-10	5,5	4		7,6		104	100	97	92	87	81	73	65		
	VS 8-15	7,5	5,5		10,3		155	151	146	139	130	121	110	99		
	VS 8-19	10	7,5		13,5		197	192	185	176	166	154	142	127		
	VS 8-20	10	7,5		13,5		208	202	195	186	175	163	150	135		



DN 40 1" 1/2



TIP PUMPE		DIMENZIJE mm								DIMENZIJE mm			MASA
Monofazne	Trofazne	A	H	B1	B2	B1 + B2	D1	D2	Prirubnica	P	L	H	Kg
VSM 8-3	VS 8-3	280	80	377	245	622	170	142	DN 40 1" 1/2	300	750	300	50 -
VSM 8-4	VS 8-4	280	80	417	290	707	190	155	DN 40 1" 1/2	350	950	350	62
VSM 8-6	VS 8-6	280	80	477	290	767	190	155	DN 40 1" 1/2	350	950	350	63 -
	VS 8-8	280	80	547	315	862	197	165	DN 40 1" 1/2	350	1100	350	74 -
	VS 8-10	280	80	607	335	942	230	188	DN 40 1" 1/2	400	1200	350	88 -
	VS 8-15	280	80	807	430	1237	260	208	DN 40 1" 1/2	500	1500	400	120 -
	VS 8-19	280	80	867	430	1297	260	208	DN 40 1" 1/2	500	1500	400	122 -
	VS 8-20	280	80	927	430	1357	260	208	DN 40 1" 1/2	500	1500	400	124 -