



WATER PUMPS

VIŠESTEPENE VERTIKALNE INOX PUMPE

APLIKACIJE

Univerzalne pumpe za privatne ili opće vodoopskrbne sustave, za čiste ne-eksplozivne tekućine bez čvrstih ili abrazivnih sastojaka, za poljoprivredna navodnjavanja i sportske programe, za civilne i industrijske svrhe, za sisteme u kotlovnica i sustavima kondenzata, u visokotlačnim postrojenjima autopraonica i dr.

TEHN. KARAKTERISTIKE

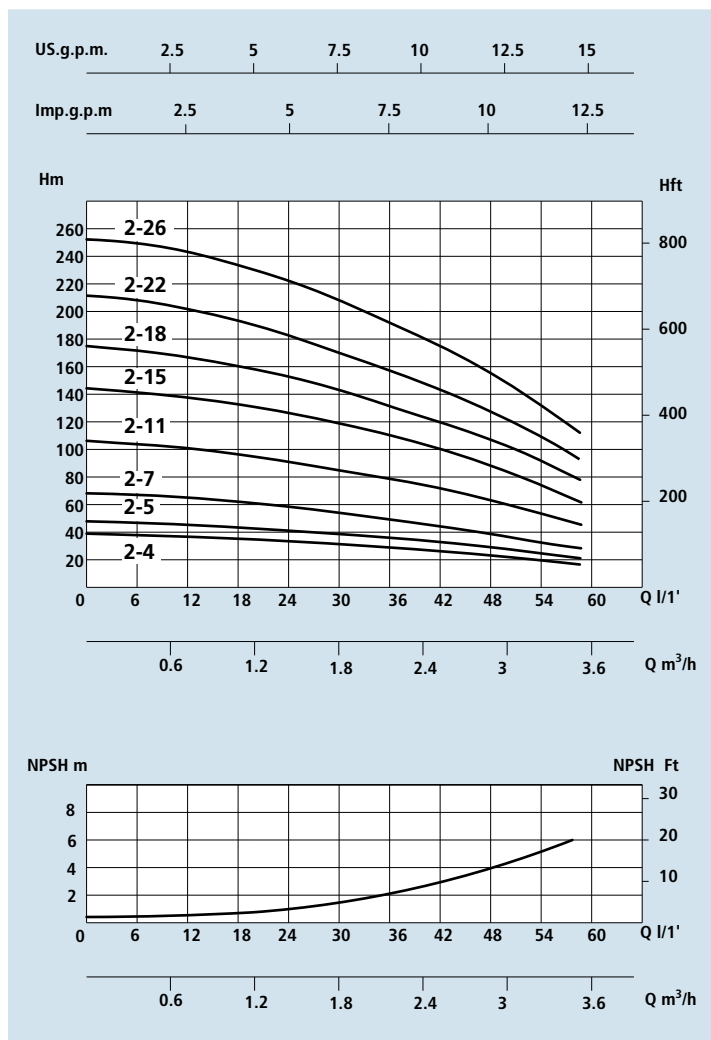
- Temp. tekućine od 0 °C do 110 °C
- Temp. okoline do 40 °C
- Max. radni tlak 25 bara

MOTOR

- El. standardni (n= 2900 o/min)
- Klasa izolacije F
- Zaštita IP 55

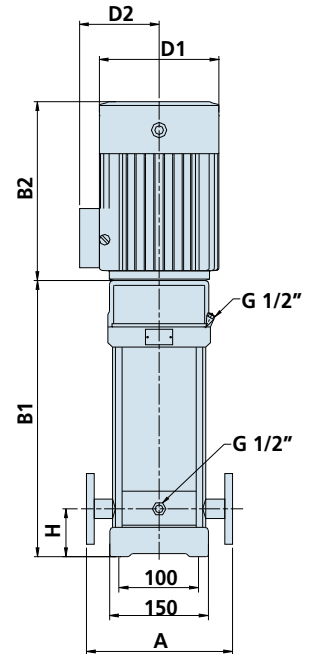
MATERIJALI

- Usisno kućište : inox
- Tlačno kućište : inox
- Rotor pumpe (lopatica) : inox
- Difuzor : inox
- Plast : inox
- Osovina : inox
- Prirubnice : inox
- Mehanička brtva: silicij / grafit

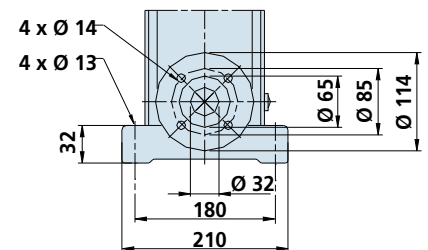


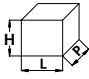
PERFORMANSE

TIP PUMPE		SNAGA NOMINALNA		AMPERA		Q = KAPACITET (PROTOK)									
Monofazne	Trofazne	P2		Monofazne	Trofazne	m³/h	1	1,2	1,6	2	2,4	2,8	3,2	3,5	3,8
		HP	kW			1 x 230V	3 x 400V	lt/1'	16	20	26	33	40	46	53
230V-50Hz	230/400V-50Hz					Visina dobave u metrima									
VSM 2-4	VS 2-4	0,75	0,55	3,5	1,3	H (m)	36	35	33	30	26	24	20	16	
VSM 2-5	VS 2-5	0,75	0,55	3,5	1,3		45	43	40	37	33	30	24	20	
VSM 2-7	VS 2-7	1	0,75	4,6	1,6		63	61	57	52	47	41	35	28	
VSM 2-11	VS 2-11	1,5	1,1	6,7	2,5		98	95	89	82	73	64	54	44	
VSM 2-15	VS 2-15	2	1,5	8,7	3,2		134	130	123	112	100	90	73	60	
VSM 2-18	VS 2-18	3	2,2	12,8	4,5		161	157	148	136	121	108	91	76	
VSM 2-22	VS 2-22	3	2,2	12,8	4,5		197	192	180	165	148	130	110	90	
	VS 2-26	4	3		5,8		232	228	214	198	179	158	130	110	



DN 32 1" 1/4



TIP PUMPE		DIMENZIJE mm								DIMENZIJE mm 			MASA
Monofazne	Trofazne	A	H	B1	B2	B1 + B2	D1	D2	Prirubnica	P	L	H	Kg
VSM 2-4	VS 2-4	250	75	294	210	504	148	117	DN 32 1" 1/4	300	750	300	34
VSM 2-5	VS 2-5	250	75	312	210	522	148	117	DN 32 1" 1/4	300	750	300	35
VSM 2-7	VS 2-7	250	75	358	245	603	170	142	DN 32 1" 1/4	300	750	300	40
VSM 2-11	VS 2-11	250	75	430	245	675	170	142	DN 32 1" 1/4	300	750	300	41
VSM 2-15	VS 2-15	250	75	512	290	802	190	155	DN 32 1" 1/4	350	950	350	48
VSM 2-18	VS 2-18	250	75	566	290	856	190	155	DN 32 1" 1/4	350	950	350	55
VSM 2-22	VS 2-22	250	75	638	290	928	190	155	DN 32 1" 1/4	350	1100	350	58
	VS 2-26	250	75	720	315	1035	197	165	DN 32 1" 1/4	350	1100	350	65