

APLIKACIJE

Univerzalne pumpe za privatne ili opće vodoopskrbne sustave, za čiste ne-eksplozivne tekućine bez čvrstih ili abrazivnih sastojaka, za poljoprivredna navodnjavanja i sportske programe, za civilne i industrijske svrhe, za sisteme u kotlovnica i sustavima kondenzata, u visokotlačnim postrojenjima autopraonica i dr.

TEHN. KARAKTERISTIKE

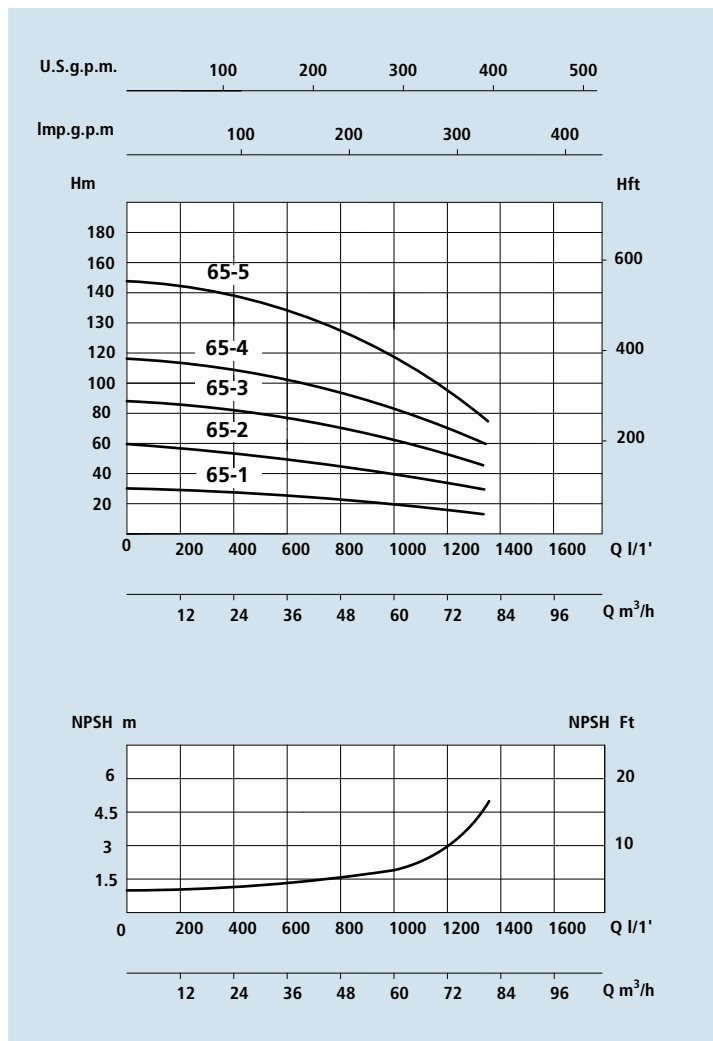
- Temp. tekućine od 0 °C do 110 °C
- Temp. okoline do 40 °C
- Max. radni tlak 25 bara

MOTOR

- El. standardni (n= 2900 o/min)
- Klasa izolacije F
- Zaštita IP 55

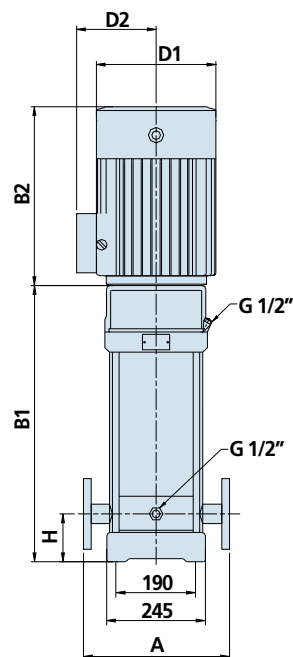
MATERIJALI

- Ušisno kućište : inox
- Tlačno kućište : inox
- Rotor pumpe (lopatica) : inox
- Difuzor : inox
- Plašt : inox
- Osovina : inox
- Prirubnice : inox
- Mehanička brtva: silicij / grafit

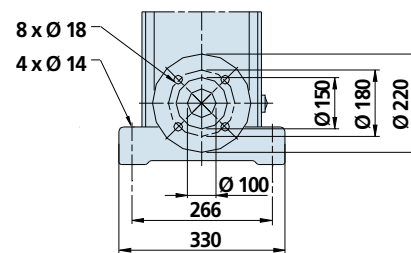


PERFORMANSE

TIP PUMPE	SNAGA NOMINALNA		AMPERA	Q = KAPACITET (PROTOK)								
				m³/h	30	40	50	60	65	70	80	
Trofazne	P2		Trofazne	500	666	832	1000	1083	1166	1333		
230/400V-50Hz	HP	kW	3 x 400V	Visina dobave u metrima								
VS 65-1	7,5	5,5	10,3	27	25	23	21	20	18	15		
VS 65-2	15	11	20	53	51	47	43	40	37	30		
VS 65-3	25	18,5	32,2	80	76	70	64	60	55	46		
VS 65-4	30	22	39,7	107	101	94	85	80	74	61		
VS 65-5	40	30	53,7	136	129	119	109	102	94	78		



DN 100 4"



TIP PUMPE	DIMENZIJE mm								DIMENZIJE mm			MASA Kg
	A	H	B1	B2	B1 + B2	D1	D2	Prirubnica	P	L	H	
Trofazne												
VS 65-1	365	140	561	430	991	260	208	DN 100 4"	500	1100	400	110
VS 65-2	365	140	754	490	1244	330	255	DN 100 4"	500	1280	400	155
VS 65-3	365	140	836	550	1386	330	255	DN 100 4"	500	1420	400	205
VS 65-4	365	140	919	590	1509	360	285	DN 100 4"	500	1550	400	260
VS 65-5	365	140	1001	660	1661	400	310	DN 100 4"	500	1700	400	345