

APLIKACIJE

Univerzalne pumpe za privatne ili opće vodoopskrbne sustave, za čiste ne-eksplozivne tekućine bez čvrstih ili abrazivnih sastojaka, za poljoprivredna navodnjavanja i sportske programe, za civilne i industrijske svrhe, za sisteme u kotlovnica i sustavima kondenzata, u visokotlačnim postrojenjima autopraonica i dr.

TEHN. KARAKTERISTIKE

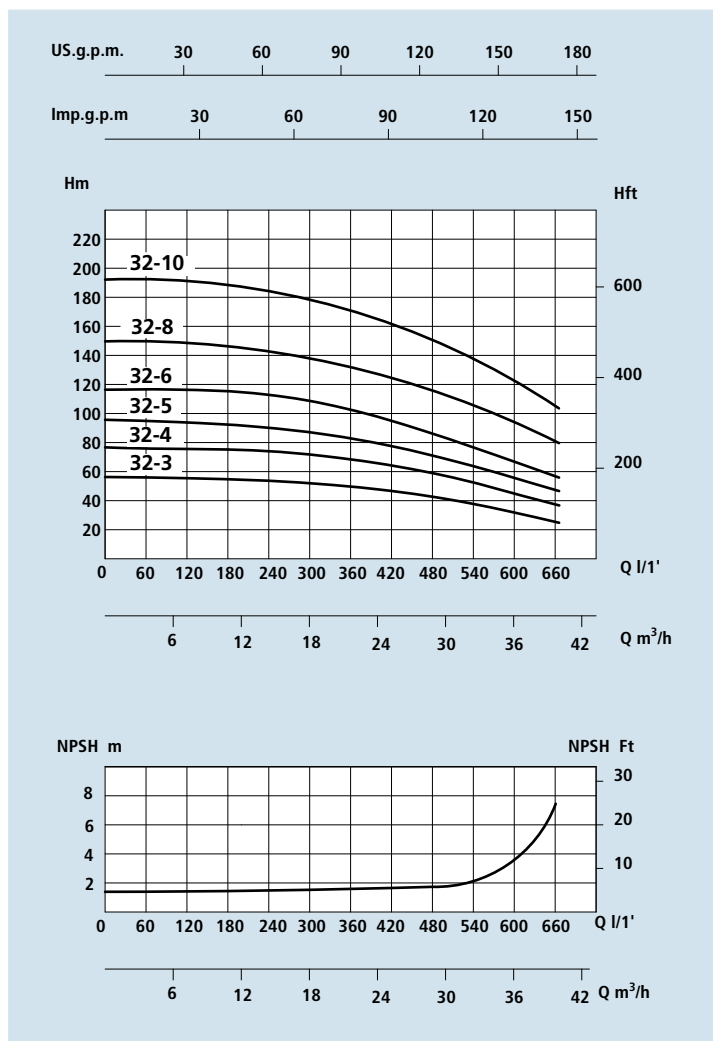
- Temp. tekućine od 0 °C do 110 °C
- Temp. okoline do 40 °C
- Max. radni tlak 25 bara

MOTOR

- El. standardni (n= 2900 o/min)
- Klasa izolacije F
- Zaštita IP 55

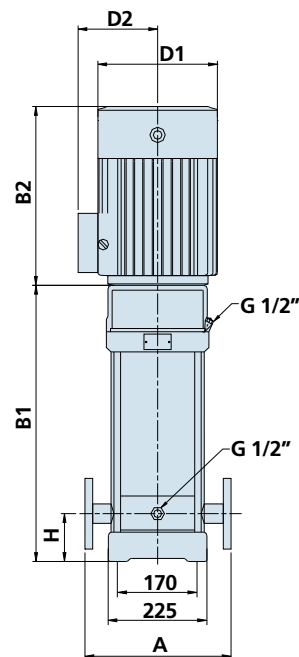
MATERIJALI

- Ušisno kućište : inox
- Tlačno kućište : inox
- Rotor pumpe (lopatica) : inox
- Difuzor : inox
- Plast : inox
- Osovina : inox
- Prirubnice : inox
- Mehanička brtva: silicij / grafit

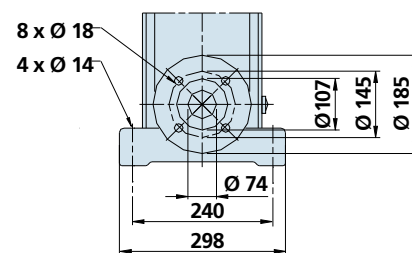


PERFORMANCE

TIP PUMPE	SNAGA NOMINALNA		AMPERA	Q = KAPACITET (PROTOK)										
				m³/h	16	18	20	24	28	32	36	40	44	
Trofazne	P2		Trofazne	lt/1'	266	300	333	400	466	573	600	666	733	
230/400V-50Hz	HP	kW	3 x 400V	Visina dobave u metrima										
VS 32-3	7,5	5,5	10,3	H (m)	54	52	51	48	44	40	35	27		
VS 32-4	10	7,5	13,5		72	70	69	65	59	53	47	37		
VS 32-5	15	11	20		90	88	86	81	74	67	59	47		
VS 32-6	15	11	20		108	102	104	97	90	81	72	57		
VS 32-8	20	15	26,5		144	140	138	130	120	109	97	77		
VS 32-10	25	18,5	32,2		182	176	173	164	152	138	122	98		



DN 65 2"½



TIP PUMPE	DIMENZIJE mm								DIMENZIJE mm			MASA Kg
	A	H	B1	B2	B1 + B2	D1	D2	Prirubnica	P	L	H	
Trofazne												
VS 32-3	320	105	645	430	1075	260	208	DN 65 2" ½	400	1200	350	140 -
VS 32-4	320	105	715	430	1145	260	208	DN 65 2" ½	400	1200	350	150 -
VS 32-5	320	105	890	490	1380	330	255	DN 65 2" ½	500	1500	400	220 -
VS 32-6	320	105	960	490	1450	330	255	DN 65 2" ½	500	1500	400	230 -
VS 32-8	320	105	1100	490	1590	330	255	DN 65 2" ½	500	1700	400	258 -
VS 32-10	320	105	1240	550	1790	330	255	DN 65 2" ½	500	1900	400	290 -