

APLIKACIJE

Univerzalne pumpe za privatne ili opće vodoopskrbne sustave, za čiste ne-eksplozivne tekućine bez čvrstih ili abrazivnih sastojaka, za poljoprivredna navodnjavanja i sportske programe, za civilne i industrijske svrhe, za sisteme u kotlovnica i sustavima kondenzata, u visokotlačnim postrojenjima autopraonica i dr.

TEHN. KARAKTERISTIKE

- Temp. tekućine od 0 °C do 110 °C
- Temp. okoline do 40 °C
- Max. radni tlak 25 bara

MOTOR

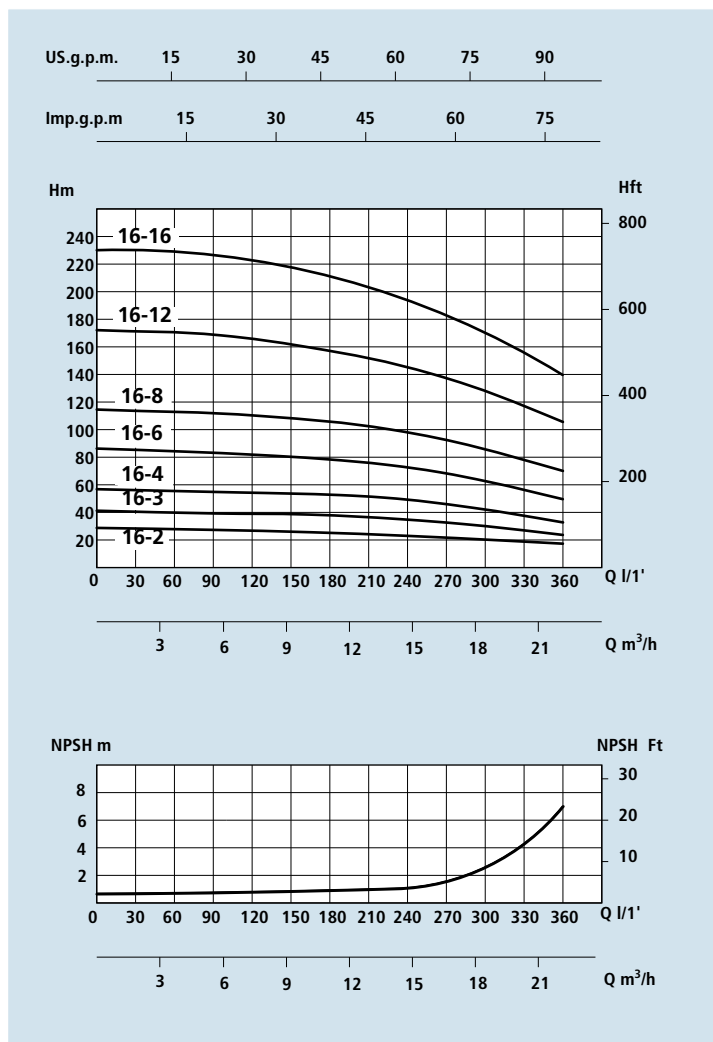
- El. standardni (n= 2900 o/min)
- Klasa izolacije F
- Zaštita IP 55

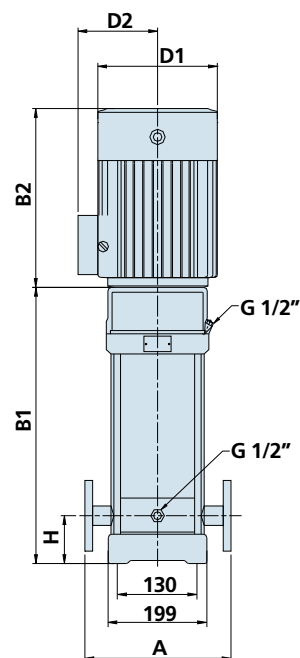
MATERIJALI

- Usisno kućište : inox
- Tlačno kućište : inox
- Rotor pumpe (lopatica) : inox
- Difuzor : inox
- Plast : inox
- Osovina : inox
- Prirubnice : inox
- Mehanička brtva: silicij / grafit

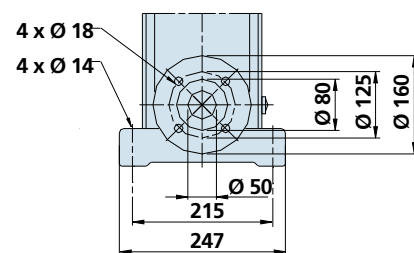
PERFORMANSE

TIP PUMPE		SNAGA NOMINALNA		AMPERA		Q = KAPACITET (PROTOK)									
Monofazne	Trofazne	P2		Monofazne	Trofazne	m ³ /h	8	10	12	14	16	18	20	22	24
		HP	kW			1 x 230V	3 x 400V	lt/1'	133	166	200	233	266	300	333
230V-50Hz	230/400V-50Hz					<i>Visina dobave u metrima</i>									
VSM 16-2	VS 16-2	3	2,2	12,8	4,5	H (m)	27	26	25	24	22	21	19	16	
	VS 16-3	4	3		5,8		41	40	38	37	34	32	26	25	
	VS 16-4	5,5	4		7,6		54	53	52	49	46	43	38	34	
	VS 16-6	7,5	5,5		10,3		82	80	78	74	70	64	58	52	
	VS 16-8	10	7,5		13,5		110	108	104	99	94	86	77	70	
	VS 16-12	15	11		20		166	162	157	150	141	130	116	105	
	VS 16-16	20	15		26,5		222	217	210	200	189	174	156	140	





DN 50 2"



TIP PUMPE		DIMENZIJE mm								DIMENZIJE mm			MASA
Monofazne	Trofazne	A	H	B1	B2	B1 + B2	D1	D2	Prirubnica	P	L	H	Kg
VSM 16-2	VS 16-2	300	90	397	290	687	190	155	DN 50 2"	300	750	300	60 -
	VS 16-3	300	90	452	315	767	197	165	DN 50 2"	350	950	350	75 -
	VS 16-4	300	90	497	335	832	230	188	DN 50 2"	350	950	350	85 -
	VS 16-6	300	90	607	430	1037	260	208	DN 50 2"	400	1200	350	110 -
	VS 16-8	300	90	697	430	1127	260	208	DN 50 2"	400	1200	350	120 -
	VS 16-12	300	90	965	490	1455	330	255	DN 50 2"	500	1500	400	205 -
	VS 16-16	300	90	1145	490	1635	330	255	DN 50 2"	500	1700	400	238 -