

INOX CENTRIFUGALNE PUMPE standardizirane u skladu s EN 733 (bivši DIN 24255)

Standardizirane centrifugalne pumpe za priključak standardnih motora izrađene od nehrđajućeg čelika INOX 304 (serija 3SF) i INOX 316L (serija 3LSF)



PRIMJENA

- Civilna vodoopskrba, poljoprivredna i industrijska postrojenja
- Povišenje tlaka u buster sistemima
- Protupožarne svrhe, sustavi grijanja i klimatizacije
- Prepumpavanje industrijske tekućine
- Navodnjavanja
- Rashladni tornjevi
- Bazeni
- Pražnjenje spremnika
- Pranje postrojenja

TEHN. PODACI

- Moguć rad i u vertikalnoj poziciji
- Maksimalni radni tlak: 10 bara
- Maksimalna temperatura tekućine: $-10^{\circ}\text{C} \div 90^{\circ}\text{C}$
 $-10^{\circ}\text{C} \div 110^{\circ}\text{C}$ (L-H-HS verzije) , $-20^{\circ}\text{C} \div 120^{\circ}\text{C}$ (E verzija)
- 2-polni asinkroni motor
- Klasa izolacije F (B za visoke temperature)
- IP 55 stupanj zaštite
- 230V \pm 10%, 50Hz jednofazni napon,
trofazni napon 220 \div 240/380 \div 415V \pm 5% (do 4 kW) 50 Hz, trofazni
napon 380 \div 415/660 \div 720V \pm 5% (5,5 kW i više) 50 Hz
- Strujnu zaštitu kao i zaštitu od nestanka vode treba osigurati korisnik

MATERIJALI

- Tijelo i kućište pumpe iz INOX-a 304 za (seriju 3SF)
- Tijelo i kućište pumpe iz INOX-a 316L za (seriju 3LSF)
- Tijelo i kućište pumpe iz ljevanog INOX-a 316 za (seriju 3LSF) i to
model 65-250 , 80-160/200/250
- Rotor pumpe (lopatica) iz INOX-a 304 za (seriju 3SF)
- Rotor pumpe (lopatica) iz INOX-a 316L za (seriju 3LSF)
- Rotor pumpe (lopatica) iz ljevanog INOX-a 316 za (seriju 3LSF) i to
modele 65-125/160/200
- Rotor pumpe (lopatica) iz ljevanog INOX-a 316 za (seriju 3LSF) i to
modele 65-125/160/200/250 , 80-160/200/250
- Mehanička brtva za (seriju 3SF) : Grafit / Keramika / NBR
- Mehanička brtva za (seriju 3LSF) : Silicijum / Silicijum / Viton
- Također dostupne specijalne mehaničke brtve u H ili E verziji



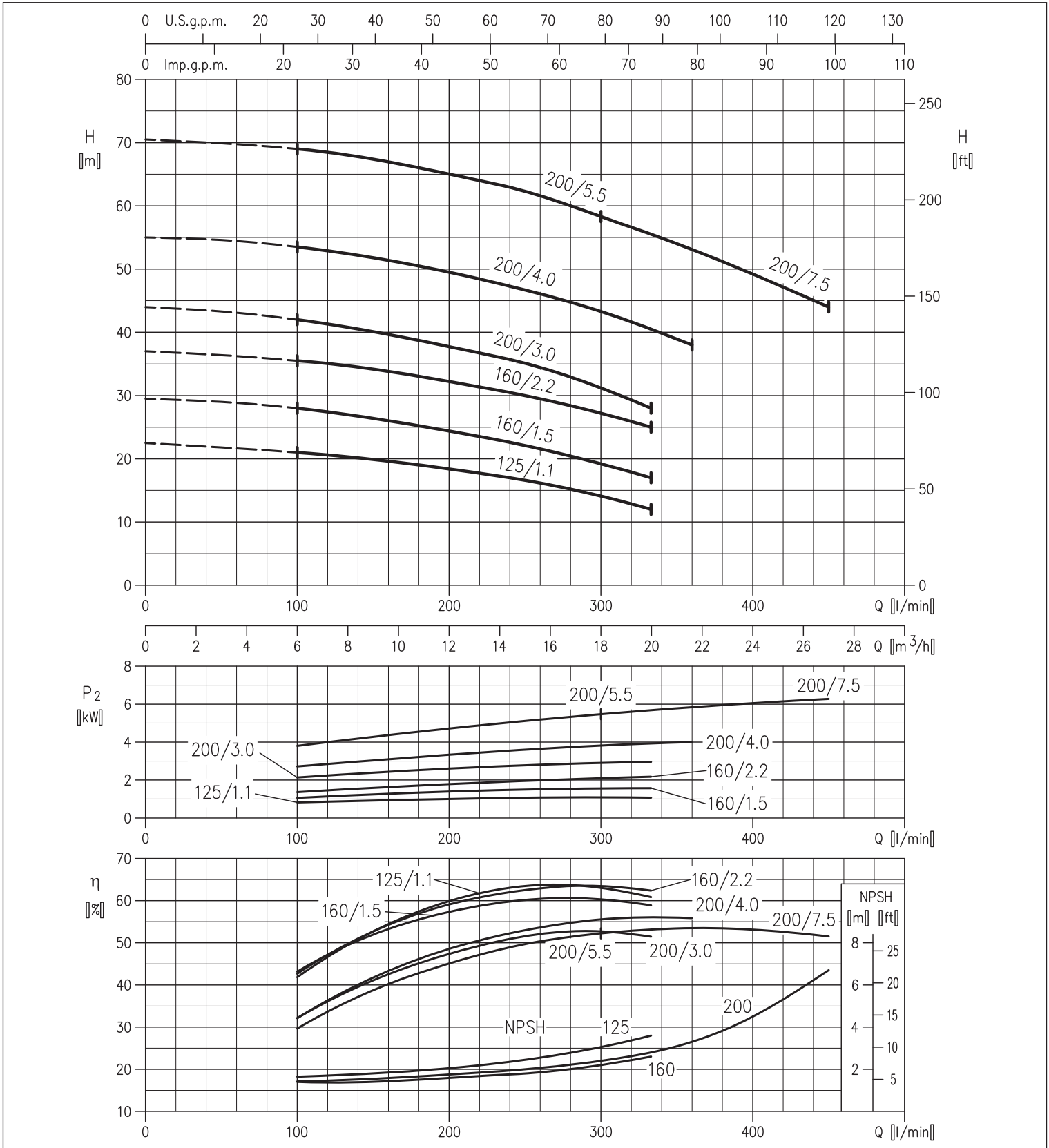
32-40-50 PERFORMANSE

Model pompe	P ₂ SNAGA		Q=Protok (kapacitet)														
	[HP]	[kW]	l/min m ³ /h	100	150	200	300	333	360	400	450	500	600	700	800	1000	1200
				6	9	12	18	20	22	24	27	30	36	42	48	60	72
			H=Visina dobave [m]														
32-125/1.1(M)	1,5	1,1	21,0	19,9	18,4	14,1	12,0	-	-	-	-	-	-	-	-	-	-
32-160/1.5(M)	2	1,5	28,0	26,5	24,5	19,2	17,0	-	-	-	-	-	-	-	-	-	-
32-160/2.2(M)	3	2,2	35,5	34,0	32,0	27,0	25,0	-	-	-	-	-	-	-	-	-	-
32-200/3.0	4	3	42,0	40,0	37,5	31,0	28,0	-	-	-	-	-	-	-	-	-	-
32-200/4.0	5,5	4	53,5	52,0	49,5	43,5	40,5	38,0	-	-	-	-	-	-	-	-	-
32-200/5.5	7,5	5,5	69,0	67,5	65,0	58,5	-	-	-	-	-	-	-	-	-	-	-
32-200/7.5	10	7,5	69,0	67,5	65,0	58,5	55,5	53,0	49,0	44,0	-	-	-	-	-	-	-
40-125/1.5(M)	2	1,5	-	-	19,0	17,6	17,0	16,5	15,7	14,5	13,2	10,3	7,0	-	-	-	-
40-125/2.2(M)	3	2,2	-	-	25,5	24,0	23,5	23,0	22,0	21,0	19,5	16,4	13,0	-	-	-	-
40-160/3.0	4	3	-	-	29,5	27,5	27,0	26,5	25,5	24,0	22,5	20,0	17,0	-	-	-	-
40-160/4.0	5,5	4	-	-	38,5	37,0	36,0	35,5	34,5	33,0	32,0	29,0	25,5	-	-	-	-
40-200/5.5	7,5	5,5	-	-	45,5	44,0	43,0	42,5	41,0	39,5	38,0	35,0	31,0	-	-	-	-
40-200/7.5	10	7,5	-	-	57,0	55,5	55,0	54,5	53,5	52,5	51,0	47,5	44,0	-	-	-	-
40-200/11	15	11	-	-	71,0	70,0	70,0	69,5	68,5	67,5	66,0	63,0	59,0	-	-	-	-
50-125/2.2(M)	3	2,2	-	-	-	-	-	-	17,5	17,0	16,3	14,9	13,4	11,7	8,0	-	-
50-125/3.0	4	3	-	-	-	-	-	-	20,5	20,0	19,6	18,4	17,0	15,4	11,8	8,0	-
50-125/4.0	5,5	4	-	-	-	-	-	-	26,0	25,5	25,0	24,0	22,5	21,5	17,9	14,0	-
50-160/5.5	7,5	5,5	-	-	-	-	-	-	31,0	30,5	30,0	28,5	27,0	25,5	22,0	18,0	-
50-160/7.5	10	7,5	-	-	-	-	-	-	38,5	38,0	37,5	36,0	35,0	33,5	30,0	26,0	-
50-200/9.2	12,5	9,2	-	-	-	-	-	-	-	-	50,0	49,0	47,5	45,5	40,5	34,0	-
50-200/11	15	11	-	-	-	-	-	-	-	-	56,0	55,0	54,0	52,0	48,0	42,0	-
50-200/15	20	15	-	-	-	-	-	-	-	-	70,0	69,0	68,0	66,0	62,0	57,0	-

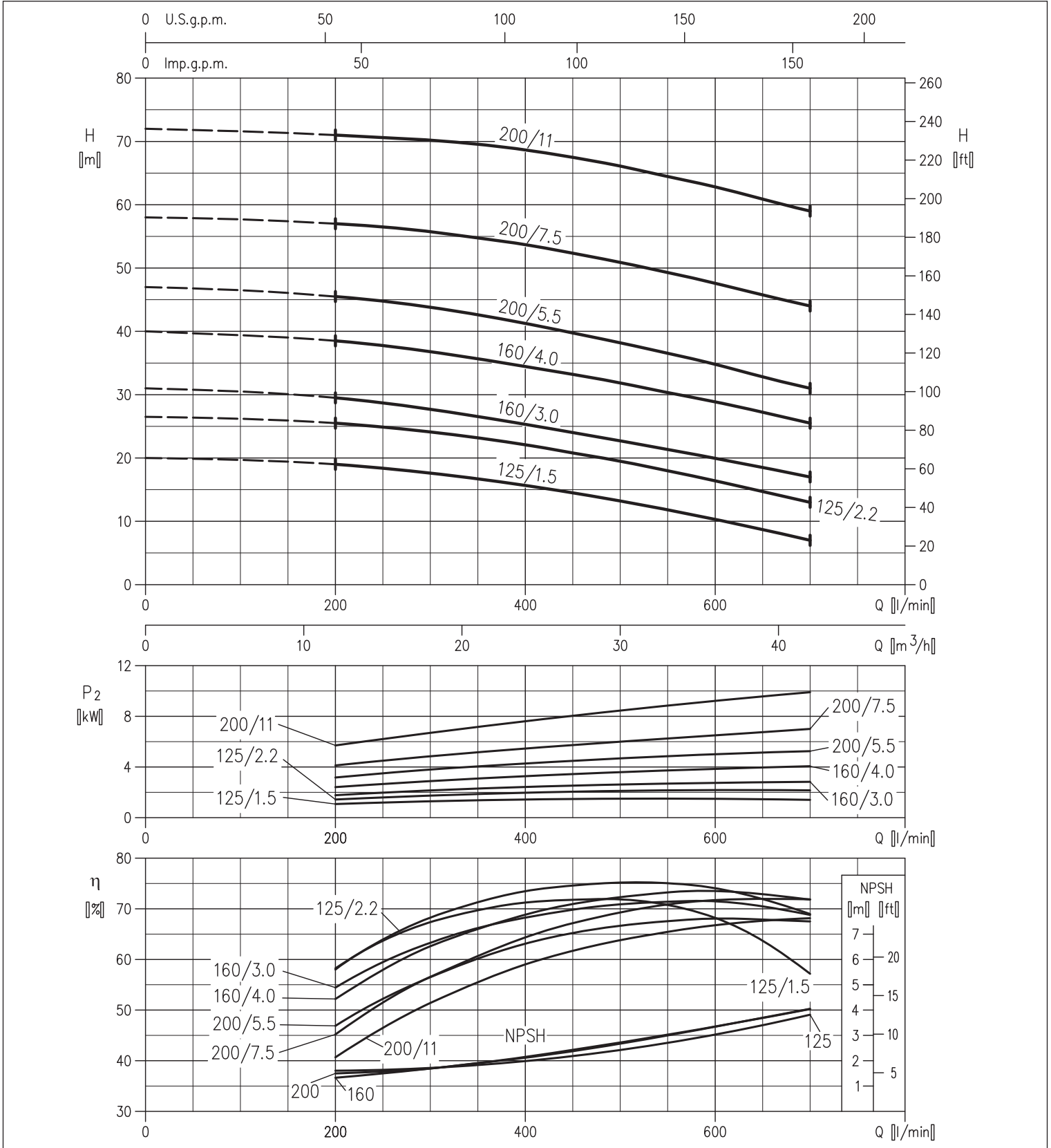
65-80 PERFORMANSE

Model pompe	P ₂ SNAGA		Q=Protok (kapacitet)																	
	[HP]	[kW]	l/min m ³ /h	600	700	900	1300	1500	1700	1900	2100	2200	2300	2400	2500	3000	3400	3600	3800	4000
				36	42	54	78	90	102	114	126	132	138	144	150	180	204	216	228	240
			H=Visina dobave [m]																	
65-125/4.0	5,5	4	19,8	19,0	17,3	13,3	11,0	8,6	6,3	-	-	-	-	-	-	-	-	-	-	
65-125/5.5	7,5	5,5	-	24,0	22,2	18,0	15,7	13,3	10,8	8,0	-	-	-	-	-	-	-	-	-	
65-125/7.5	10	7,5	-	29,5	27,8	23,5	21,1	18,7	16,1	13,4	12,0	-	-	-	-	-	-	-	-	
65-160/7.5	10	7,5	-	30,0	28,6	24,8	22,5	19,9	17,1	14,2	-	-	-	-	-	-	-	-	-	
65-160/9.2	12,5	9,2	-	34,5	32,8	28,8	26,5	23,9	21,1	18,3	16,8	-	-	-	-	-	-	-	-	
65-160/11	15	11	-	38,5	37,1	33,1	30,9	28,4	25,8	23,0	21,5	20,0	-	-	-	-	-	-	-	
65-160/15	20	15	-	45,5	44,0	40,0	37,8	35,3	32,6	29,6	28,0	26,5	-	-	-	-	-	-	-	
65-200/15	20	15	-	51,0	49,0	44,0	41,5	38,4	35,3	31,8	30,0	-	-	-	-	-	-	-	-	
65-200/18.5	25	18,5	-	58,5	56,5	51,5	49,0	46,0	43,0	39,7	38,0	36,3	-	-	-	-	-	-	-	
65-200/22	30	22	-	65,5	64,0	59,5	57,0	54,0	51,0	48,0	46,5	45,0	-	-	-	-	-	-	-	
65-250/30	40	30	-	-	77,0	73,5	71,0	68,0	64,5	60,0	57,5	55,0	52,0	-	-	-	-	-	-	
65-250/37	50	37	-	-	88,0	85,5	83,0	80,5	77,5	74,0	72,0	70,0	67,5	65,0	-	-	-	-	-	
80-160/11	15	11	-	-	-	27,3	26,4	25,4	24,2	23,0	22,4	21,8	21,1	20,4	16,4	12,5	-	-	-	
80-160/13	17,5	13	-	-	-	30,5	29,7	28,8	27,7	26,5	25,9	25,3	24,6	24,0	20,1	16,5	14,5	-	-	
80-160/15R	20	15	-	-	-	30,5	29,7	28,8	27,7	26,5	25,9	25,3	24,6	24,0	20,1	16,5	14,5	-	-	
80-160/15	20	15	-	-	-	34,0	33,3	32,5	31,5	30,5	30,0	29,4	28,8	28,1	24,4	21,0	19,1	17,0	-	
80-160/18.5	25	18,5	-	-	-	39,0	38,4	37,6	36,7	35,7	35,2	34,7	34,1	33,5	30,0	26,4	24,4	22,3	20,0	
80-200/22	30	22	-	-	-	48,0	47,0	45,5	44,5	43,0	42,0	41,0	40,0	39,0	33,2	27,8	25,0	-	-	
80-200/30	40	30	-	-	-	58,5	58,0	57,0	56,0	54,5	54,0	53,0	52,0	51,0	46,5	41,5	39,0	36,1	33,0	
80-200/37	50	37	-	-	-	64,0	63,0	62,0	61,0	59,5	59,0	58,0	57,5	56,5	51,5	47,0	44,5	41,5	38,5	
80-250/37	50	37	-	-	-	71,5	70,5	68,5	66,5	64,0	63,0	61,5	60,0	58,5	48,5	38,0	-	-	-	
80-250/45	60	45	-	-	-	82,5	81,5	80,0	78,0	76,0	75,0	73,5	72,5	71,0	62,0	53,0	48,0	42,5	-	
80-250/55	75	55	-	-	-	93,5	92,5	91,5	90,0	88,5	87,5	86,5	85,5	84,0	76,5	68,5	64,5	60,0	55,0	

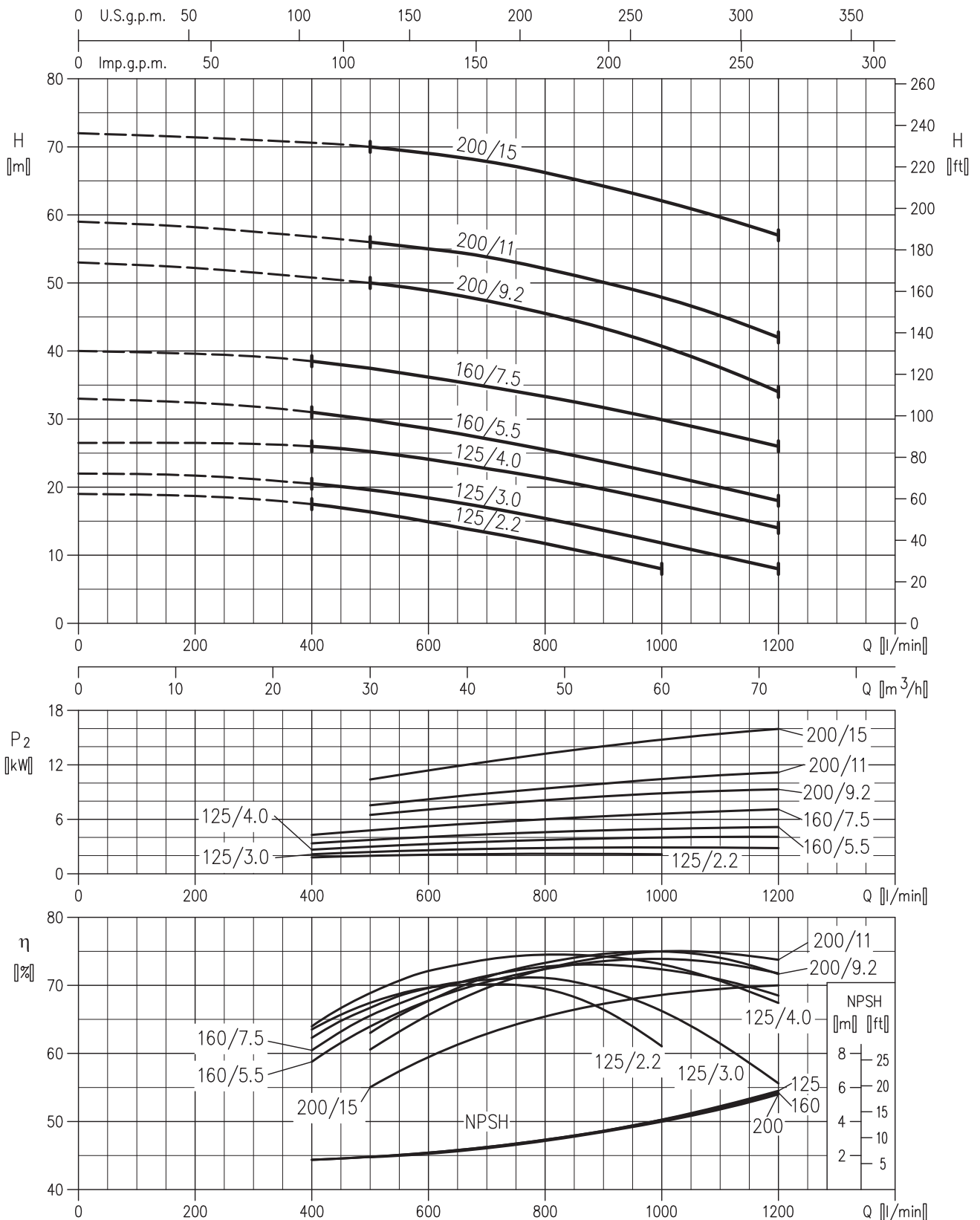
3(L)SF 32 PERFORMANCE



3(L)SF 40 PERFORMANCE



3(L)SF 50 PERFORMANCE

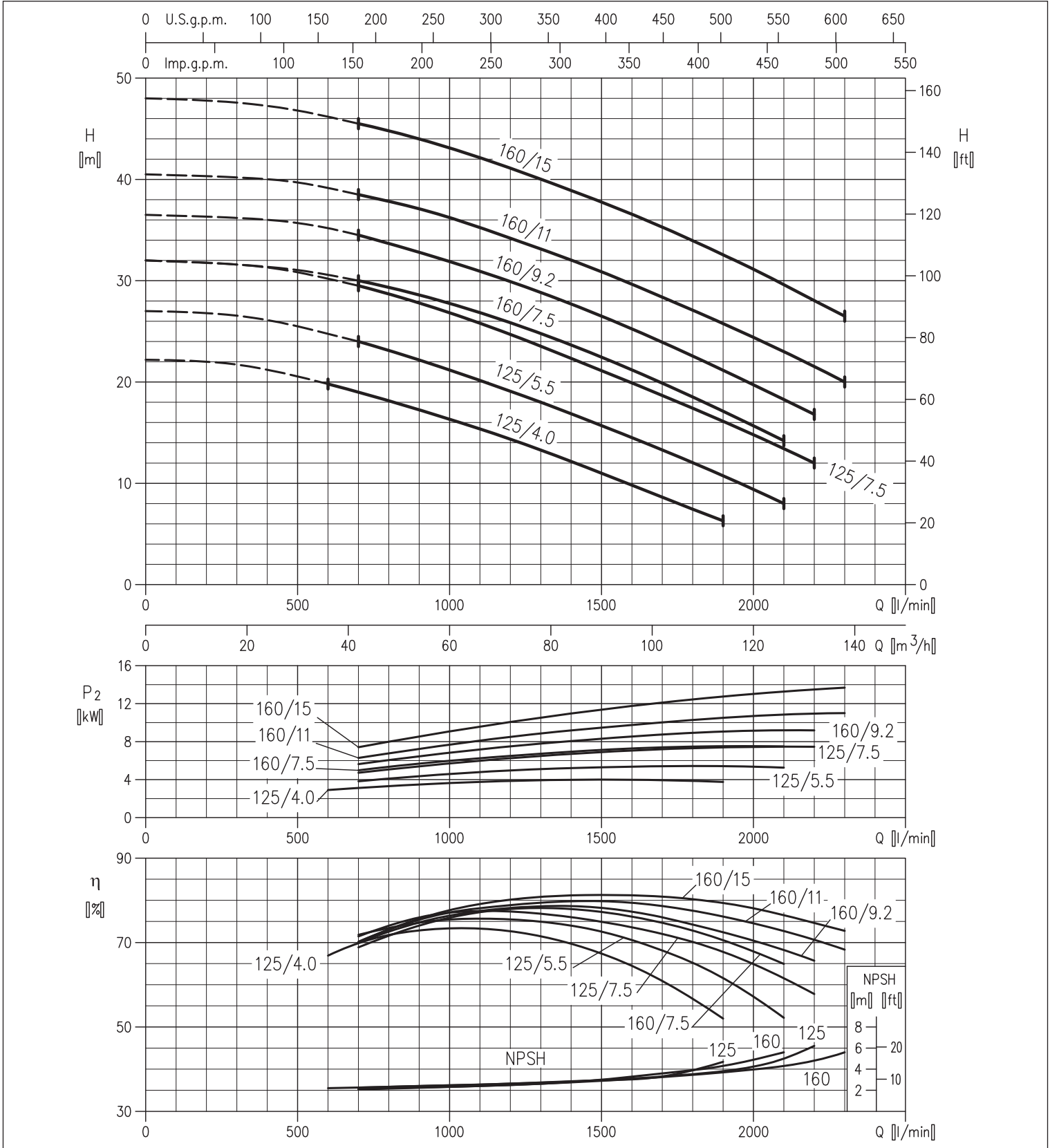




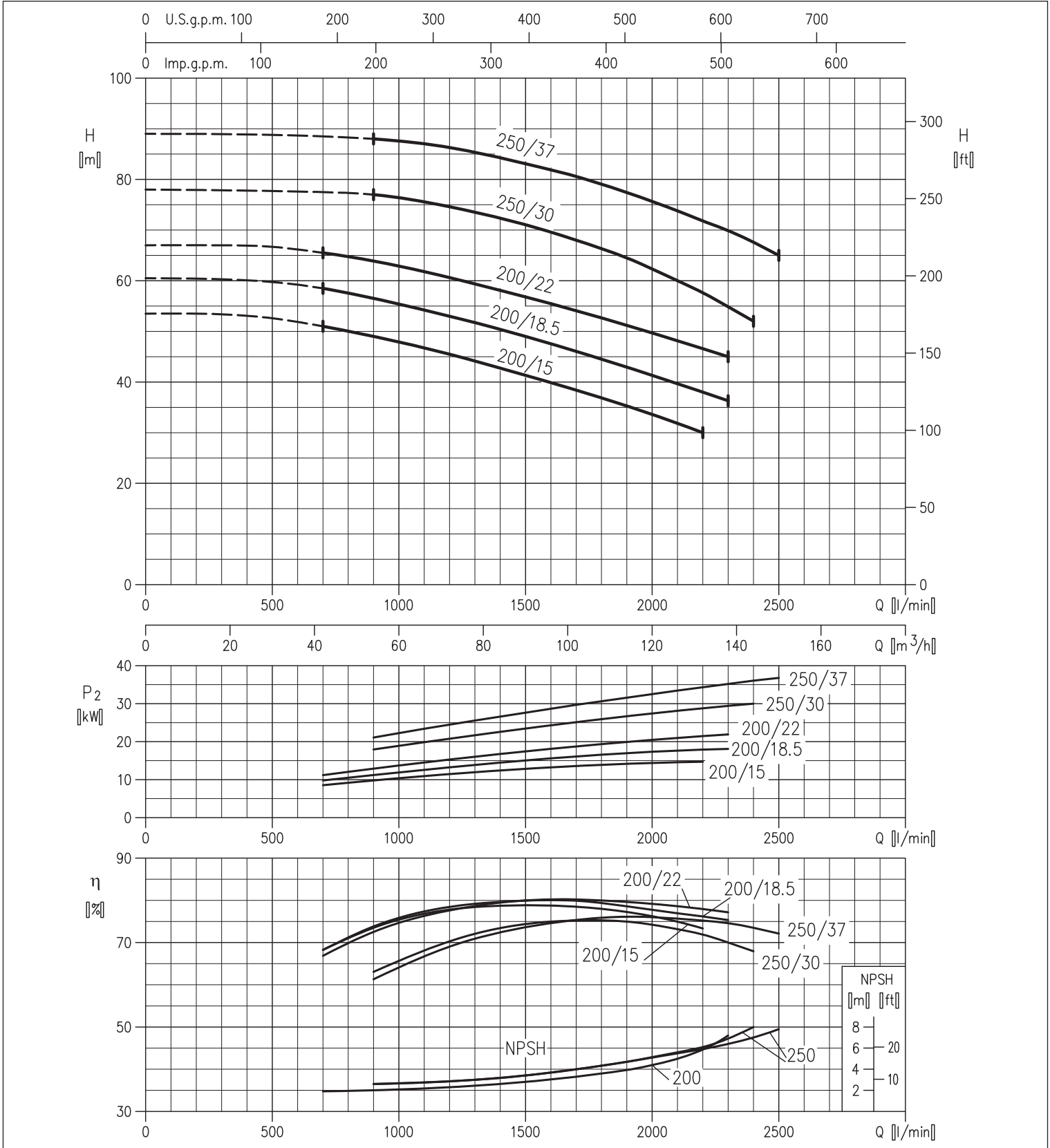
3SF - 3LSF

2900 o/min

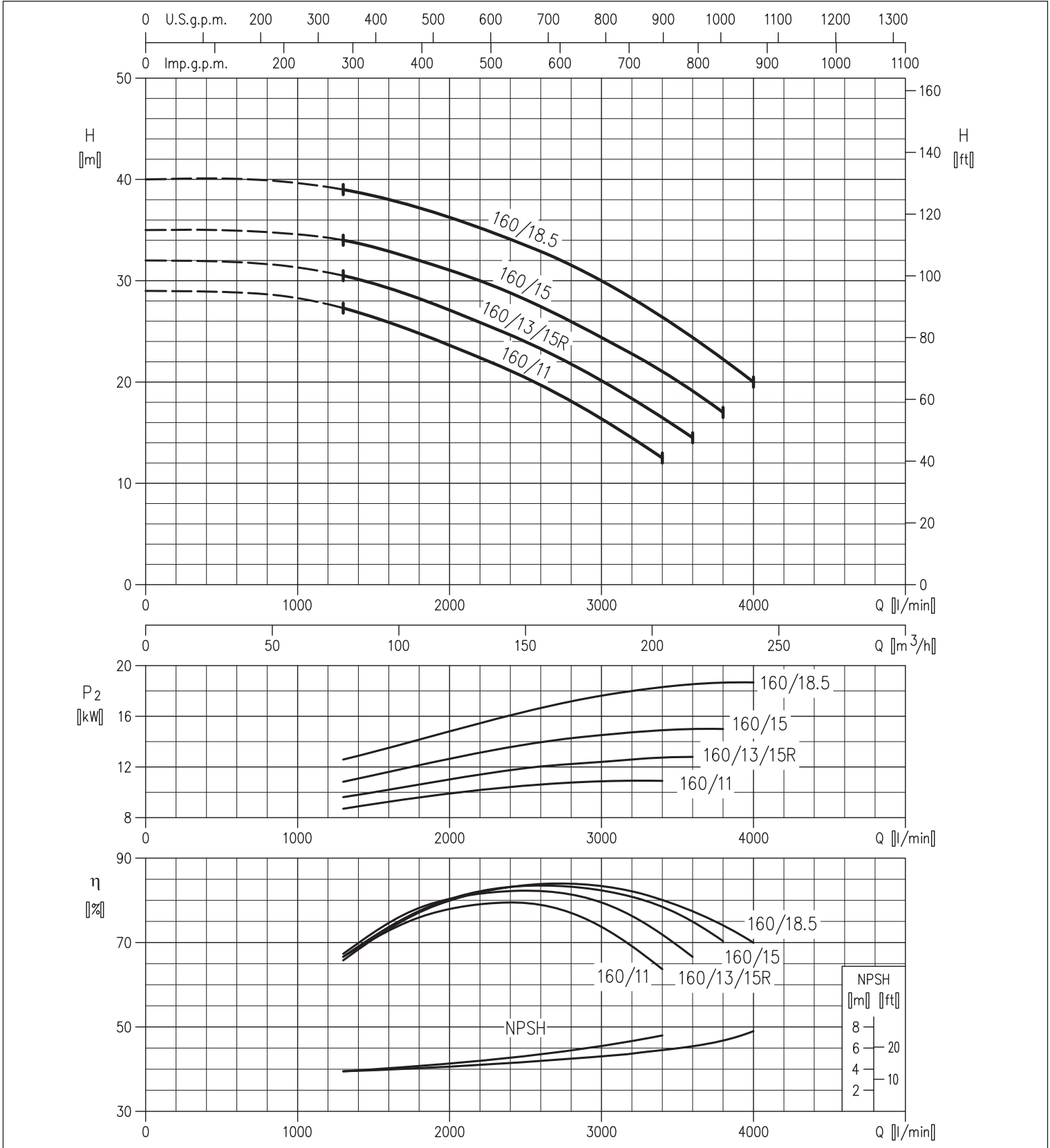
3(L)SF 65 PERFORMANCE



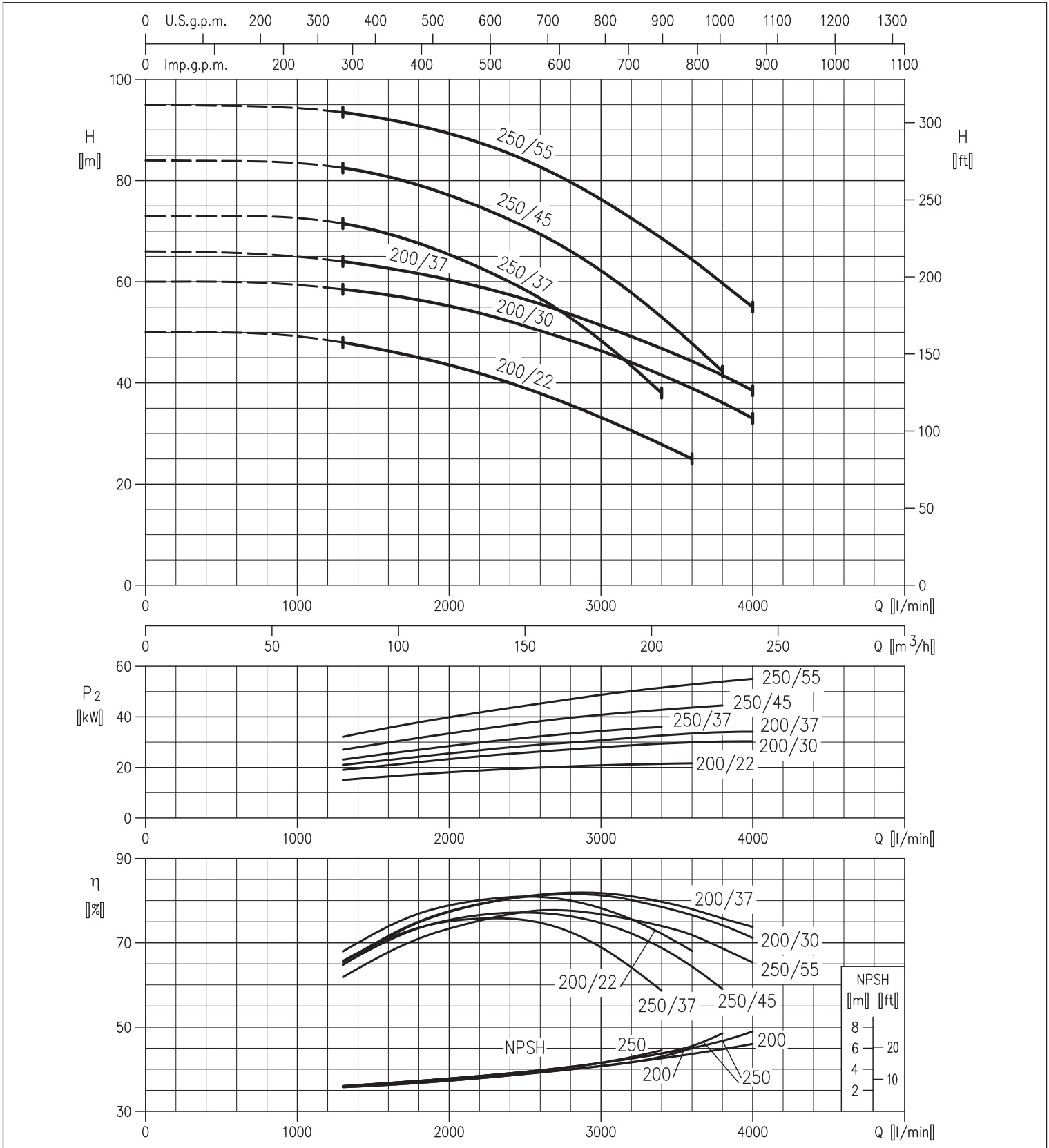
3(L)SF 65 PERFORMANCE



3LSF 80 PERFORMANCE

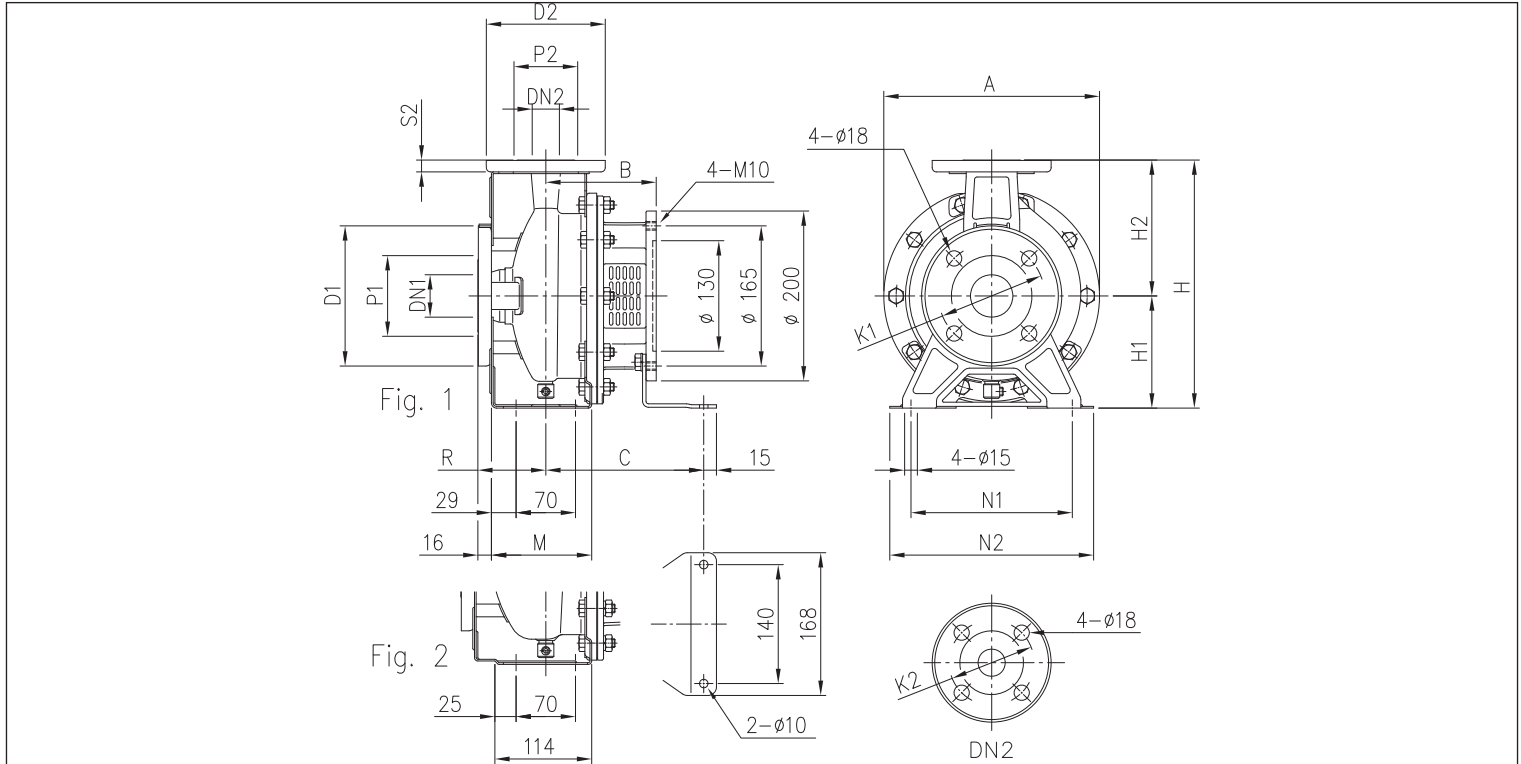


3LSF 80 PERFORMANCE



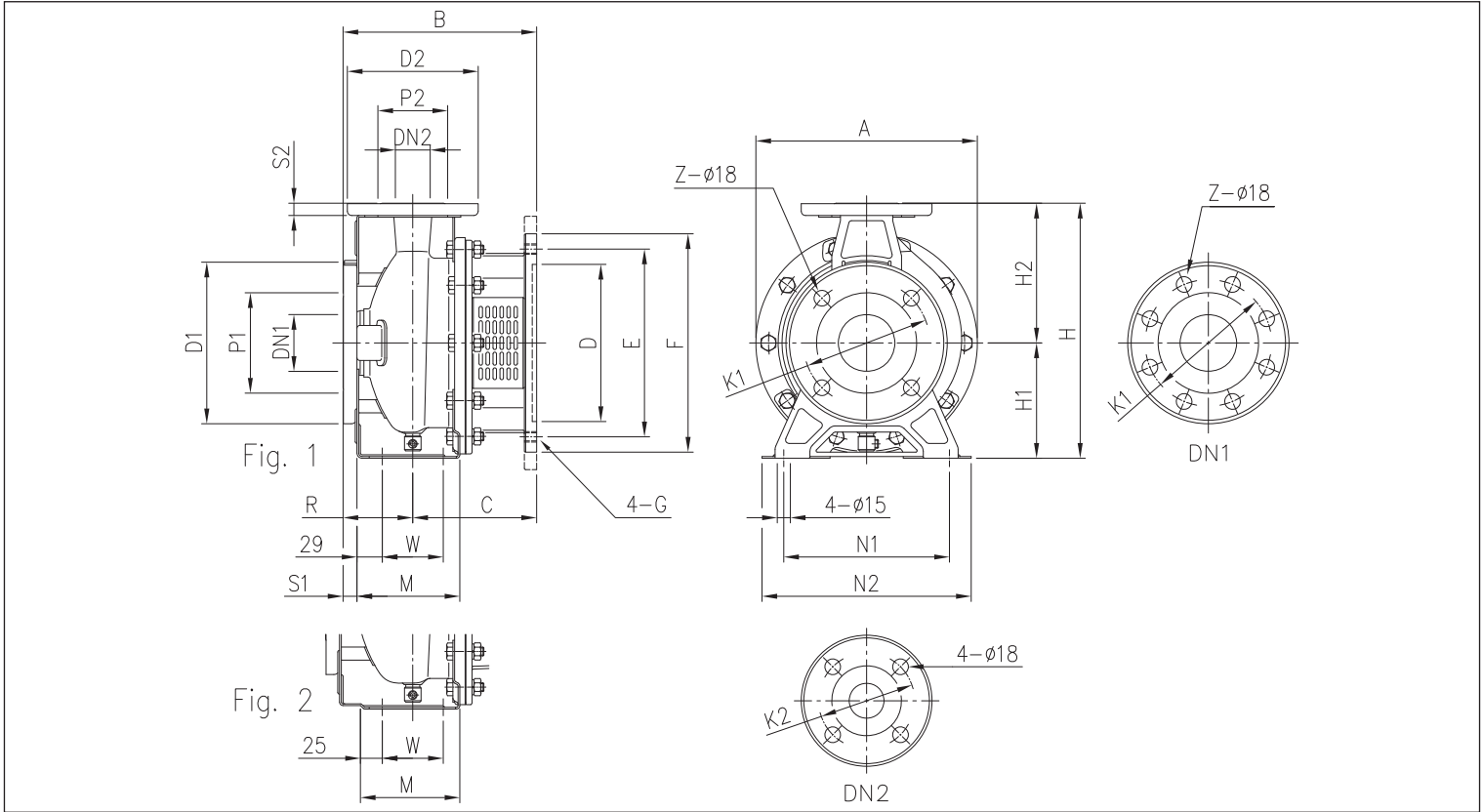
DIMENZIJE

3(L)SF 32, 40, 50



Model	Fig.	Dimenzije [mm]																			Masa [kg]
		DN1	P1	K1	D1	DN2	P2	K2	D2	S2	H	H1	H2	M	N1	N2	R	A	B	C	
32-125/1.1	1	50	95	125	165	32	75	100	140	14	252	112	140	114	140	190	80	213	118	174	13,1
32-160/1.5	1	50	95	125	165	32	75	100	140	14	292	132	160	118	190	240	80	254	130	186	17,0
32-160/2.2	1	50	95	125	165	32	75	100	140	14	292	132	160	118	190	240	80	254	130	186	17,0
40-125/1.5	1	65	115	145	185	40	80	110	150	14	252	112	140	114	160	210	80	213	130	186	14,4
40-125/2.2	1	65	115	145	185	40	80	110	150	14	252	112	140	114	160	210	80	213	130	186	14,5
50-125/2.2	2	65	115	145	185	50	95	125	165	16	292	132	160	-	190	240	100	254	130	186	20,0

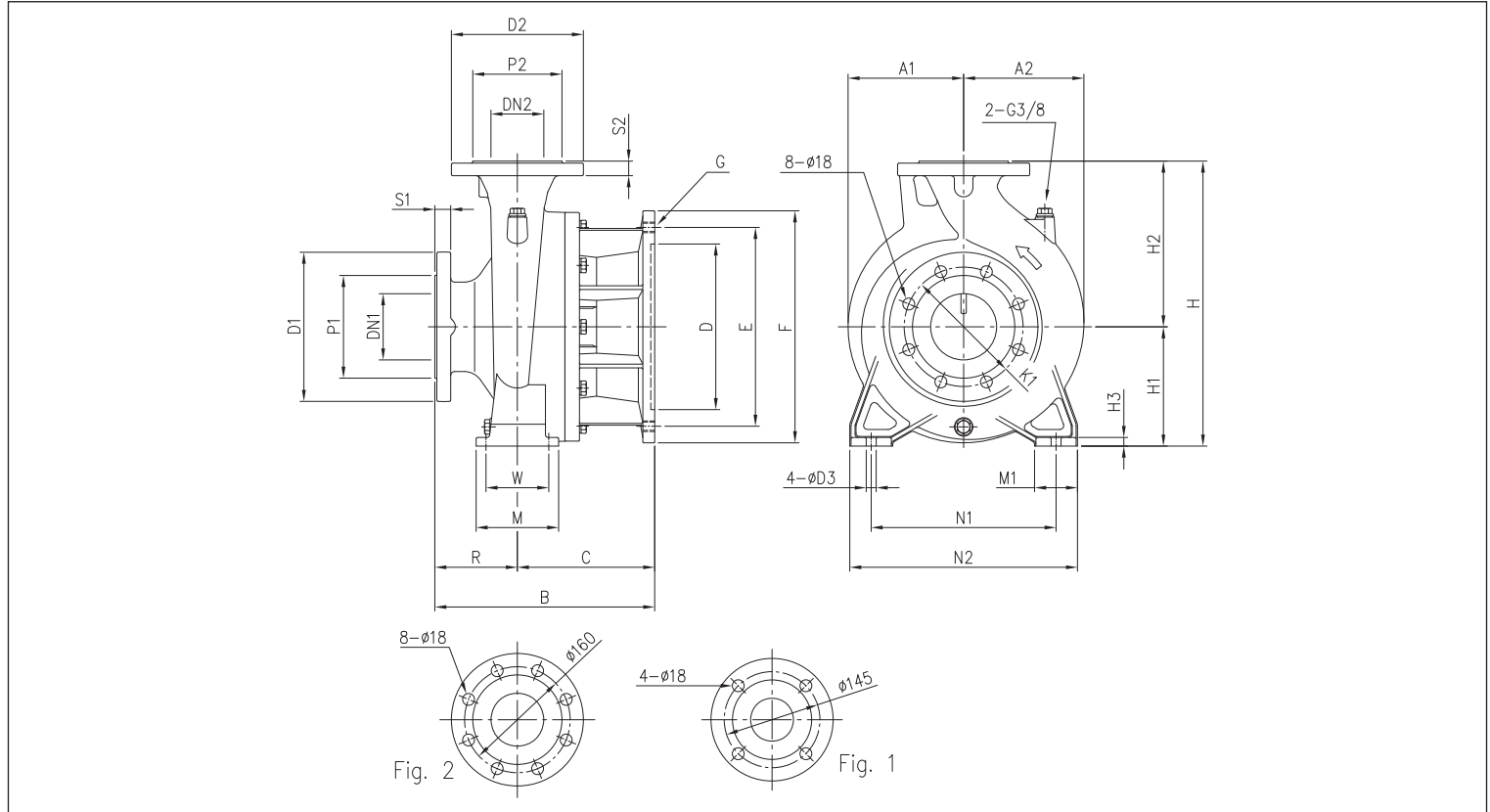
3(L)SF 32, 40, 50, 65



Model	Dimenzije [mm]																										Masa [kg]		
	Fig.	DN1	P1	K1	D1	S1	Z [1]	Z [2]	DN2	P2	K2	D2	S2	H	H1	H2	M	N1	N2	R	W	A	B	C	D	E		F	G
32-200/3	1	50	95	125	165	16	4	-	32	75	100	140	14	340	160	180	119	190	240	80	70	296	222	142	180	215	250	M12	24,0
32-200/4	1	50	95	125	165	16	4	-	32	75	100	140	14	340	160	180	119	190	240	80	70	296	222	142	180	215	250	M12	24,0
32-200/5.5	1	50	95	125	165	16	4	-	32	75	100	140	14	340	160	180	119	190	240	80	70	296	245	165	230	265	300	M12	28,0
32-200/7.5	1	50	95	125	165	16	4	-	32	75	100	140	14	340	160	180	119	190	240	80	70	296	245	165	230	265	300	M12	28,0
40-160/3	1	65	115	145	185	16	4	-	40	80	110	150	14	292	132	160	118	190	240	80	70	254	222	142	180	215	250	M12	19,5
40-160/4	1	65	115	145	185	16	4	-	40	80	110	150	14	292	132	160	118	190	240	80	70	254	222	142	180	215	250	M12	20,0
40-200/5.5	2	65	115	145	185	16	4	-	40	80	110	150	14	340	160	180	115	212	265	100	70	296	265	165	230	265	300	M12	28,0
40-200/7.5	2	65	115	145	185	16	4	-	40	80	110	150	14	340	160	180	115	212	265	100	70	296	265	165	230	265	300	M12	28,0
40-200/11	2	65	115	145	185	16	4	-	40	80	110	150	14	340	160	180	115	212	265	100	70	296	298	198	250	300	350	M16	41,5
50-125/3	2	65	115	145	185	16	4	-	50	95	125	165	16	292	132	160	114	190	240	100	70	254	242	142	180	215	250	M12	20,0
50-125/4	2	65	115	145	185	16	4	-	50	95	125	165	16	292	132	160	114	190	240	100	70	254	242	142	180	215	250	M12	20,0
50-160/5.5	2	65	115	145	185	16	4	-	50	95	125	165	16	340	160	180	115	212	265	100	70	296	265	165	230	265	300	M12	28,5
50-160/7.5	2	65	115	145	185	16	4	-	50	95	125	165	16	340	160	180	115	212	265	100	70	296	265	165	230	265	300	M12	28,5
50-200/9.2	2	65	115	145	185	16	4	-	50	95	125	165	16	360	160	200	115	212	265	100	70	296	265	165	230	265	300	M12	29,0
50-200/11	2	65	115	145	185	16	4	-	50	95	125	165	16	360	160	200	115	212	265	100	70	296	298	198	250	300	350	M16	41,5
50-200/15	2	65	115	145	185	16	4	-	50	95	125	165	16	360	160	200	115	212	265	100	70	296	298	198	250	300	350	M16	42,5
65-125/4	2	80	134	160	200	18	8	4	65	115	145	185	16	340	160	180	140	212	280	100	95	254	242	142	180	215	250	M12	26,0
65-125/5.5	2	80	134	160	200	18	8	4	65	115	145	185	16	340	160	180	140	212	280	100	95	254	265	165	230	265	300	M12	27,5
65-125/7.5	2	80	134	160	200	18	8	4	65	115	145	185	16	340	160	180	140	212	280	100	95	254	265	165	230	265	300	M12	28,5
65-160/7.5	2	80	134	160	200	18	8	4	65	115	145	185	16	360	160	200	140	212	280	100	95	296	265	165	230	265	300	M12	27,0
65-160/9.2	2	80	134	160	200	18	8	4	65	115	145	185	16	360	160	200	140	212	280	100	95	296	265	165	230	265	300	M12	30,0
65-160/11	2	80	134	160	200	18	8	4	65	115	145	185	16	360	160	200	140	212	280	100	95	296	298	198	250	300	350	M16	40,0
65-160/15	2	80	134	160	200	18	8	4	65	115	145	185	16	360	160	200	140	212	280	100	95	296	308	208	250	300	350	M16	42,0
65-200/15	2	80	134	160	200	18	8	4	65	115	145	185	16	405	180	225	140	250	320	100	95	296	308	208	250	300	350	M16	29,5
65-200/18.5	2	80	134	160	200	18	8	4	65	115	145	185	16	405	180	225	140	250	320	100	95	296	308	208	250	300	350	M16	29,5
65-200/22	2	80	134	160	200	18	8	4	65	115	145	185	16	405	180	225	140	250	320	100	95	296	308	208	250	300	350	M16	30,0

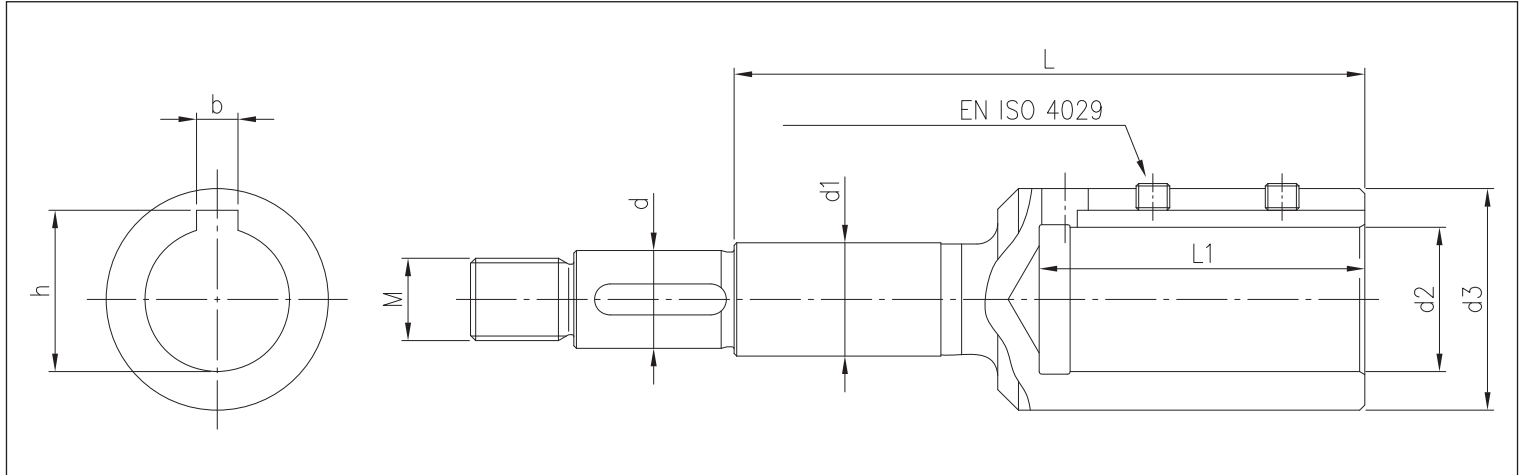
[1] Standard
[2] On request

3LSF 65-250, 80



Model	Dimenzije [mm]																										Masa [kg]		
	DN1	P1	K1	D1	S1	DN2	P2	D2	S2	H	H1	H2	H3	R	W	N1	N2	M	M1	D3	B	C	D	E	F	G		A1	A2
65-250/30	80	135	160	200	22	65 Fig. 1	120	185	20	450	200	250	15	100	120	280	360	160	80	19	308	208	300	350	400	4 - M16	200	200	70,0
65-250/37	80	135	160	200	22	65 Fig. 1	120	185	20	450	200	250	15	100	120	280	360	160	80	19	308	208	300	350	400	4 - M16	200	200	71,0
80-160/11	100	155	180	225	24	80 Fig. 2	135	200	22	405	180	225	13	125	95	250	320	125	65	15	333	208	250	300	350	4 - M16	175	175	52,0
80-160/15R	100	155	180	225	24	80 Fig. 2	135	200	22	405	180	225	13	125	95	250	320	125	65	15	333	208	250	300	350	4 - M16	175	175	52,0
80-160/15	100	155	180	225	24	80 Fig. 2	135	200	22	405	180	225	13	125	95	250	320	125	65	15	333	208	250	300	350	4 - M16	175	175	52,0
80-160/18.5	100	155	180	225	24	80 Fig. 2	135	200	22	405	180	225	13	125	95	250	320	125	65	15	333	208	250	300	350	4 - M16	175	175	53,0
80-200/22	100	155	180	225	24	80 Fig. 2	135	200	22	430	180	250	13	125	95	280	345	125	65	15	333	208	250	300	350	4 - M16	175	182	68,0
80-200/30	100	155	180	225	24	80 Fig. 2	135	200	22	430	180	250	13	125	95	280	345	125	65	15	333	208	300	350	400	4 - M16	200	200	72,0
80-200/37	100	155	180	225	24	80 Fig. 2	135	200	22	430	180	250	13	125	95	280	345	125	65	15	333	208	300	350	400	4 - M16	200	200	73,0
80-250/37	100	155	180	225	24	80 Fig. 2	135	200	22	480	200	280	15	125	120	315	400	160	80	19	361	236	300	350	400	4 - M16	200	200	83,0
80-250/45	100	155	180	225	24	80 Fig. 2	135	200	22	480	200	280	15	125	120	315	400	160	80	19	361	236	350	400	450	8 - M16	225	225	88,0
80-250/55	100	155	180	225	24	80 Fig. 2	135	200	22	480	200	280	15	125	120	315	400	160	80	19	373	248	450	500	550	8 - M16	275	275	100,0

Spojka za 3(L)SF



Model	[HP]	[kW]	Motor vel.	Dimenzije [mm]										
				d	d1	d2	d3	M	L	L1	b	h	Vijci	
32-125/1.1	1,5	1,1	80	19	22	19	33	M16x1,5	98	43	6	21,8	M6x6	
32-160/1.5	2	1,5	90	19	22	24	39	M16x1,5	110	53	8	27,3	M8x8	
32-160/2.2	3	2,2	90	19	22	24	39	M16x1,5	110	53	8	27,3	M8x8	
32-200/3.0	4	3	100	19	22	28	43	M16x1,5	122	63	8	31,3	M8x8	
32-200/4.0	5,5	4	112	19	22	28	43	M16x1,5	122	63	8	31,3	M8x8	
32-200/5.5	7,5	5,5	132	19	22	38	58	M16x1,5	145	84	10	41,3	M8x8	
32-200/7.5	10	7,5	132	19	22	38	58	M16x1,5	145	84	10	41,3	M8x8	
40-125/1.5	2	1,5	90	19	22	24	39	M16x1,5	110	53	8	27,3	M8x8	
40-125/2.2	3	2,2	90	19	22	24	39	M16x1,5	110	53	8	27,3	M8x8	
40-160/3.0	4	3	100	19	22	28	43	M16x1,5	122	63	8	31,3	M8x8	
40-160/4.0	5,5	4	112	19	22	28	43	M16x1,5	122	63	8	31,3	M8x8	
40-200/5.5	7,5	5,5	132	19	22	38	58	M16x1,5	145	84	10	41,3	M8x8	
40-200/7.5	10	7,5	132	19	22	38	58	M16x1,5	145	84	10	41,3	M8x8	
40-200/11	15	11	160	19	22	42	63	M16x1,5	178	114	12	45,3	M8x8	
50-125/2.2	3	2,2	90	19	22	24	39	M16x1,5	110	53	8	27,3	M8x8	
50-125/3.0	4	3	100	19	22	28	43	M16x1,5	122	63	8	31,3	M8x8	
50-125/4.0	5,5	4	112	19	22	28	43	M16x1,5	122	63	8	31,3	M8x8	
50-160/5.5	7,5	5,5	132	19	22	38	58	M16x1,5	145	84	10	41,3	M8x8	
50-160/7.5	10	7,5	132	19	22	38	58	M16x1,5	145	84	10	41,3	M8x8	
50-200/9.2	12,5	9,2	132	19	22	38	58	M16x1,5	145	84	10	41,3	M8x8	
50-200/11	15	11	160	19	22	42	63	M16x1,5	178	114	12	45,3	M8x8	
50-200/15	20	15	160	22	22	42	63	M18x1,5	209	114	12	45,3	M8x8	
65-125/4.0	5,5	4	112	19	22	28	43	M16x1,5	122	63	8	31,3	M8x8	
65-125/5.5	7,5	5,5	132	19	22	38	58	M16x1,5	145	84	10	41,3	M8x8	
65-125/7.5	10	7,5	132	19	22	38	58	M16x1,5	145	84	10	41,3	M8x8	
65-160/7.5	10	7,5	132	19	22	38	58	M16x1,5	145	84	10	41,3	M8x8	
65-160/9.2	12,5	9,2	132	19	22	38	58	M16x1,5	145	84	10	41,3	M8x8	
65-160/11	15	11	160	19	22	42	63	M16x1,5	178	114	12	45,3	M8x8	
65-160/15	20	15	160	24	30	42	63	M20x1,5	184	114	12	45,3	M8x8	
65-200/15	20	15	160	24	30	42	63	M20x1,5	184	114	12	45,3	M8x8	
65-200/18.5	25	18,5	160	24	30	42	63	M20x1,5	184	114	12	45,3	M8x8	
65-200/22	30	22	180	24	30	48	72	M20x1,5	184	114	14	51,8	M10x10	
65-250/30	40	30	200	24	30	55	85	M20x1,5	184	114	16	59,3	M12x12	
65-250/37	50	37	200	24	30	55	85	M20x1,5	184	114	16	59,3	M12x12	
80-160/11	15	11	160	24	30	42	63	M20x1,5	184	114	12	45,3	M8x8	
80-160/15R	20	15	160	24	30	42	63	M20x1,5	184	114	12	45,3	M8x8	
80-160/15	20	15	160	24	30	42	63	M20x1,5	184	114	12	45,3	M8x8	
80-160/18.5	25	18,5	160	24	30	42	63	M20x1,5	184	114	12	45,3	M8x8	
80-200/22	30	22	180	24	30	48	72	M20x1,5	184	114	14	51,8	M10x10	
80-200/30	40	30	200	24	30	55	85	M20x1,5	184	114	16	59,3	M12x12	
80-200/37	50	37	200	24	30	55	85	M20x1,5	184	114	16	59,3	M12x12	
80-250/37	50	37	200	29	35	55	85	M24x2	206	114	16	59,3	M12x12	
80-250/45	60	45	225	29	35	55	85	M24x2	206	114	16	59,3	M12x12	
80-250/55	75	55	250	29	35	60	89	M24x2	218	144	18	64,4	M12x12	



EBARA CORPORATION JE VODEĆI SVIJETSKI PROIZVOĐAČ INOX PUMPI

EBARA



Haneda (Japan)



Sodegaura (Japan)



Fujisawa (Japan)



Rock Hill (America)



Brendola (VI) - Italy



Cles (TN) - Italy

Principal EBARA Group Companies in the world

Ebara Corporation - Japan
(45 Companies)

- Ebara Pumps Europe SpA - Italy
- Ebara America Corporation (EAC) - USA
- Ebara International Corporation - USA
- Burton Mechanical Contractors, Inc. - USA
- Ebara Technologies Inc. - USA
- Ebara Environmental Corporation - USA
- E & M Energy, Inc. - USA
- Matsuzaka Company (America), Inc. - USA
- Ebara Indústrias Mecánicas e Comércio Ltda. - Brasil
- Ebara Engineering Singapore Pte. Ltd. - Singapore
- Ebara Kailay Environmental Eng. Co. Ltd. - Taiwan
- Ebara Densan Taiwan Manufacturing Co., Ltd. - Taiwan
- Ebara Benguet Inc. - Philippine
- Ebara (Thailand) Limited. - Thailand
- Ebara pumpen - germany
- Ebara pompes - France
- Ebara Precision Machinery Korea Incorporated - Korea
- Ebara Engineering (Malaysia) Sdn. Bhd. - Malaysia
- P.T. Ebara Indonesia - Indonesia
- Ebara pompe Hidro - metal - Croatia
- Hyosung-Ebara Company Ltd. - Korea
- Ebara Iran - Iran
- Ebara Middle East - U.A.E.



Vaš život , naša kvaliteta , diljem svijeta

