

INOX CENTRIFUGALNE PUMPE standardizirane u skladu s EN 733 (bivši DIN 24255)

Standardizirane centrifugalne električne pumpe izrađene od nehrđajućeg čelika INOX 304 (serija 3M) i INOX 316L (serija 3LM)



## PRIMJENA

- Civilna vodoopskrba, poljoprivredna i industrijska postrojenja
- Povišenje tlaka u buster sistemima
- Protupožarne svrhe, sustavi grijanja i klimatizacije
- Prepumpavanje industrijske tekućine
- Navodnjavanje
- Rashladni tornjevi
- Bazeni
- Pražnjenje spremnika
- Pranje postrojenja



Modeli 3LM 80-160

## TEHN. PODACI

- Moguć rad i u vertikalnoj poziciji
- Maksimalni radni tlak: 10 bara
- Maksimalna temperatura tekućine:  $-10^{\circ}\text{C} \div 90^{\circ}\text{C}$   
 $-10^{\circ}\text{C} \div 110^{\circ}\text{C}$  (L-H-HS verzije) ,  $-20^{\circ}\text{C} \div 120^{\circ}\text{C}$  (E verzija)
- 2-polni asinkroni motor
- Klasa izolacije F (B za visoke temperature)
- IP 55 stupanj zaštite
- 230V  $\pm$  10%, 50Hz jednofazni napon,  
trofazni napon 220  $\div$  240/380  $\div$  415V  $\pm$  5% (do 4 kW) 50 Hz, trofazni napon 380  $\div$  415/660  $\div$  720V  $\pm$  5% (5,5 kW i više) 50 Hz
- Strujnu zaštitu kao i zaštitu od nestanka vode treba osigurati korisnik

## MATERIJALI

- Tijelo i kućište pumpe iz INOX-a 304 za ( seriju 3M )
- Tijelo i kućište pumpe iz INOX-a 316L za ( seriju 3LM )
- Tijelo i kućište pumpe iz ljevanog INOX-a 316 za ( seriju 3LM ) i to model 80-160
- Rotor pumpe (lopatica) iz INOX-a 304 za ( seriju 3M )
- Rotor pumpe (lopatica) iz INOX-a 316L za ( seriju 3LM )
- Rotor pumpe (lopatica) iz ljevanog INOX-a 316 za ( seriju 3M ) i to modele 65-125/160/200
- Rotor pumpe (lopatica) iz ljevanog INOX-a 316 za ( seriju 3LM ) i to modele 65-125/160/200 , 80-160
- Mehanička brtva za (seriju 3M) : Grafit / Keramika / NBR
- Mehanička brtva za (seriju 3LM) : Silicijum / Silicijum / Viton
- Također dostupne specijalne mehaničke brtve u H ili E verziji



## 32-40-50 PERFORMANSE

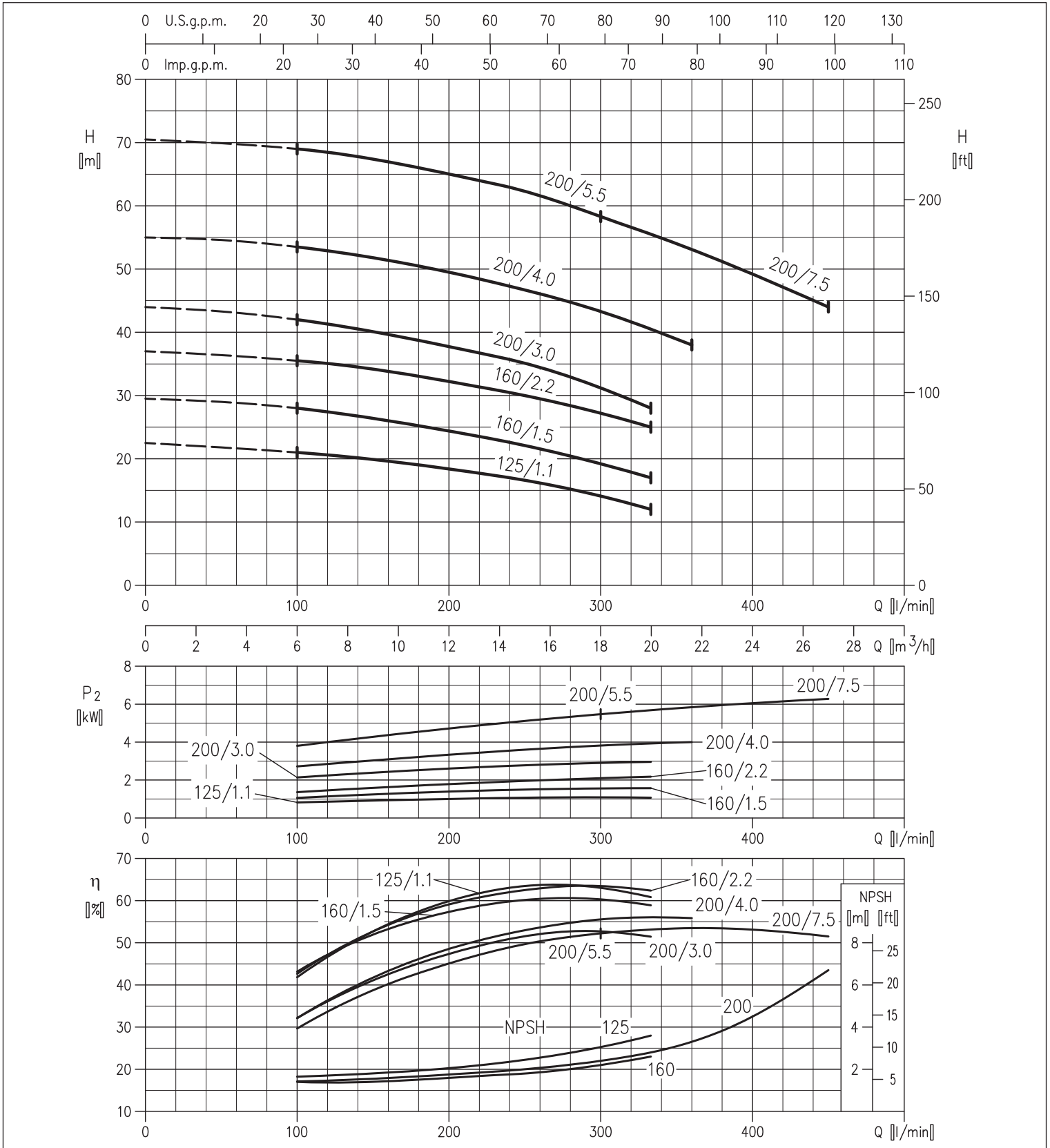
Model pumpe	P <sub>2</sub> SNAGA		Q=Protok (kapacitet)														
	[HP]	[kW]	l/min	100	150	200	300	333	360	400	450	500	600	700	800	1000	1200
			m <sup>3</sup> /h	6	9	12	18	20	22	24	27	30	36	42	48	60	72
			H=Visina dobave [m]														
32-125/1.1(M)	1,5	1,1	-	21,0	19,9	18,4	14,1	12,0	-	-	-	-	-	-	-	-	-
32-160/1.5(M)	2	1,5	-	28,0	26,5	24,5	19,2	17,0	-	-	-	-	-	-	-	-	-
32-160/2.2(M)	3	2,2	-	35,5	34,0	32,0	27,0	25,0	-	-	-	-	-	-	-	-	-
32-200/3.0	4	3	-	42,0	40,0	37,5	31,0	28,0	-	-	-	-	-	-	-	-	-
32-200/4.0	5,5	4	-	53,5	52,0	49,5	43,5	40,5	38,0	-	-	-	-	-	-	-	-
32-200/5.5	7,5	5,5	-	69,0	67,5	65,0	58,5	-	-	-	-	-	-	-	-	-	-
32-200/7.5	10	7,5	-	69,0	67,5	65,0	58,5	55,5	53,0	49,0	44,0	-	-	-	-	-	-
40-125/1.5(M)	2	1,5	-	-	-	19,0	17,6	17,0	16,5	15,7	14,5	13,2	10,3	7,0	-	-	-
40-125/2.2(M)	3	2,2	-	-	-	25,5	24,0	23,5	23,0	22,0	21,0	19,5	16,4	13,0	-	-	-
40-160/3.0	4	3	-	-	-	29,5	27,5	27,0	26,5	25,5	24,0	22,5	20,0	17,0	-	-	-
40-160/4.0	5,5	4	-	-	-	38,5	37,0	36,0	35,5	34,5	33,0	32,0	29,0	25,5	-	-	-
40-200/5.5	7,5	5,5	-	-	-	45,5	44,0	43,0	42,5	41,0	39,5	38,0	35,0	31,0	-	-	-
40-200/7.5	10	7,5	-	-	-	57,0	55,5	55,0	54,5	53,5	52,5	51,0	47,5	44,0	-	-	-
40-200/11	15	11	-	-	-	71,0	70,0	70,0	69,5	68,5	67,5	66,0	63,0	59,0	-	-	-
50-125/2.2(M)	3	2,2	-	-	-	-	-	-	-	17,5	17,0	16,3	14,9	13,4	11,7	8,0	-
50-125/3.0	4	3	-	-	-	-	-	-	-	20,5	20,0	19,6	18,4	17,0	15,4	11,8	8,0
50-125/4.0	5,5	4	-	-	-	-	-	-	-	26,0	25,5	25,0	24,0	22,5	21,5	17,9	14,0
50-160/5.5	7,5	5,5	-	-	-	-	-	-	-	31,0	30,5	30,0	28,5	27,0	25,5	22,0	18,0
50-160/7.5	10	7,5	-	-	-	-	-	-	-	38,5	38,0	37,5	36,0	35,0	33,5	30,0	26,0
50-200/9.2	12,5	9,2	-	-	-	-	-	-	-	-	-	50,0	49,0	47,5	45,5	40,5	34,0
50-200/11	15	11	-	-	-	-	-	-	-	-	-	56,0	55,0	54,0	52,0	48,0	42,0
50-200/15	20	15	-	-	-	-	-	-	-	-	-	70,0	69,0	68,0	66,0	62,0	57,0

(M) Samo za 3M jednofazne modele

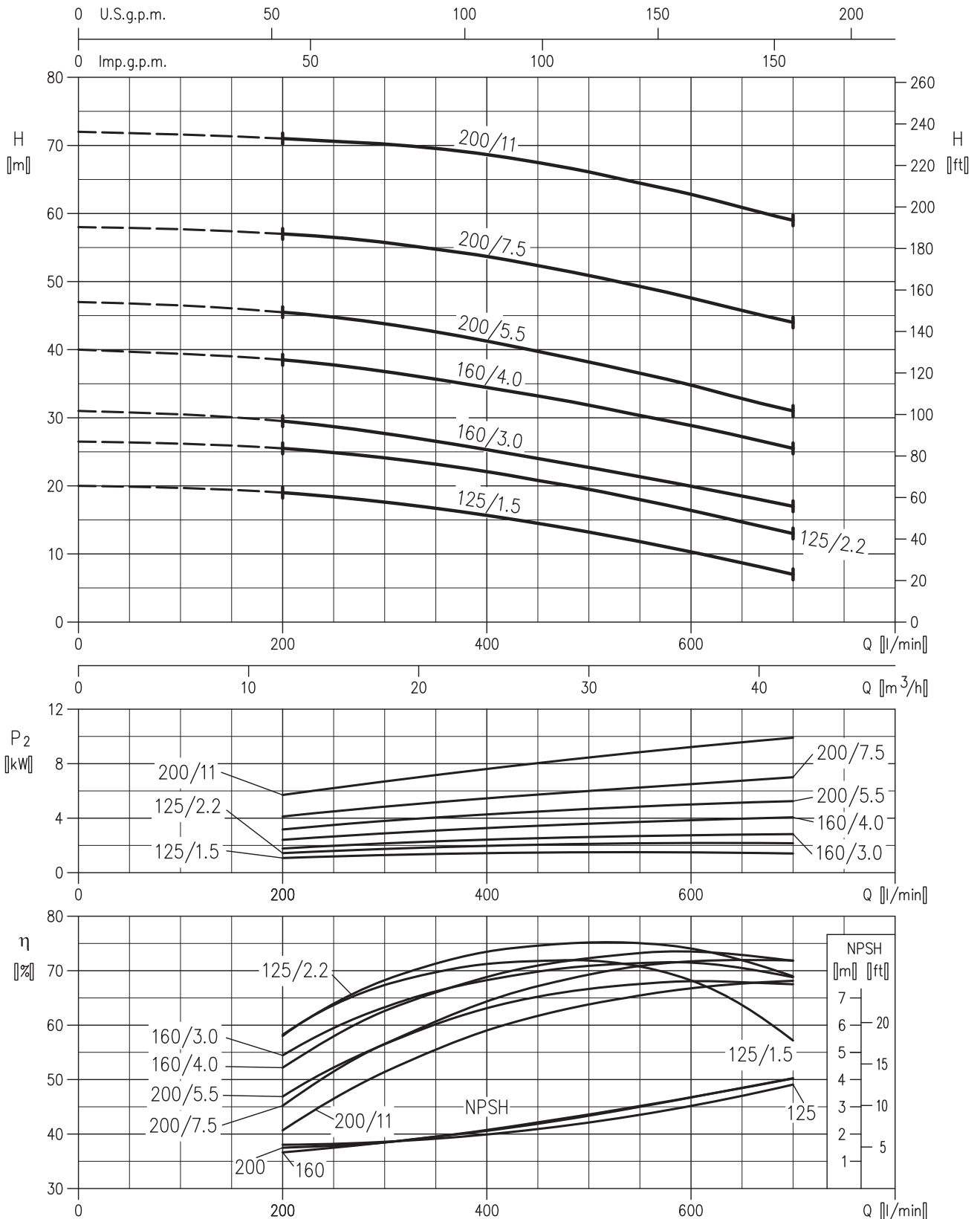
## 65-80 PERFORMANSE

Model pumpe	P <sub>2</sub> SNAGA		Q=Protok (kapacitet)																	
	[HP]	[kW]	l/min	600	700	900	1300	1500	1700	1900	2100	2200	2300	2400	2500	3000	3400	3600	3800	4000
			m <sup>3</sup> /h	36	42	54	78	90	102	114	126	132	138	144	150	180	204	216	228	240
			H=Visina dobave [m]																	
65-125/4.0	5,5	4	19,8	19,0	17,3	13,3	11,0	8,6	6,3	-	-	-	-	-	-	-	-	-	-	-
65-125/5.5	7,5	5,5	-	24,0	22,2	18,0	15,7	13,3	10,8	8,0	-	-	-	-	-	-	-	-	-	-
65-125/7.5	10	7,5	-	29,5	27,8	23,5	21,1	18,7	16,1	13,4	12,0	-	-	-	-	-	-	-	-	-
65-160/7.5	10	7,5	-	30,0	28,6	24,8	22,5	19,9	17,1	14,2	-	-	-	-	-	-	-	-	-	-
65-160/9.2	12,5	9,2	-	34,5	32,8	28,8	26,5	23,9	21,1	18,3	16,8	-	-	-	-	-	-	-	-	-
65-160/11	15	11	-	38,5	37,1	33,1	30,9	28,4	25,8	23,0	21,5	20,0	-	-	-	-	-	-	-	-
65-160/15	20	15	-	45,5	44,0	40,0	37,8	35,3	32,6	29,6	28,0	26,5	-	-	-	-	-	-	-	-
65-200/15	20	15	-	51,0	49,0	44,0	41,5	38,4	35,3	31,8	30,0	-	-	-	-	-	-	-	-	-
65-200/18.5	25	18,5	-	58,5	56,5	51,5	49,0	46,0	43,0	39,7	38,0	36,3	-	-	-	-	-	-	-	-
65-200/22	30	22	-	65,5	64,0	59,5	57,0	54,0	51,0	48,0	46,5	45,0	-	-	-	-	-	-	-	-
80-160/11	15	11	-	-	-	27,3	26,4	25,4	24,2	23,0	22,4	21,8	21,1	20,4	16,4	12,5	-	-	-	-
80-160/13	17,5	13	-	-	-	30,5	29,7	28,8	27,7	26,5	25,9	25,3	24,6	24,0	20,1	16,5	14,5	-	-	-
80-160/15R	20	15	-	-	-	30,5	29,7	28,8	27,7	26,5	25,9	25,3	24,6	24,0	20,1	16,5	14,5	-	-	-
80-160/15	20	15	-	-	-	34,0	33,3	32,5	31,5	30,5	30,0	29,4	28,8	28,1	24,4	21,0	19,1	17,0	-	-
80-160/18.5	25	18,5	-	-	-	39,0	38,4	37,6	36,7	35,7	35,2	34,7	34,1	33,5	30,0	26,4	24,4	22,3	20,0	-

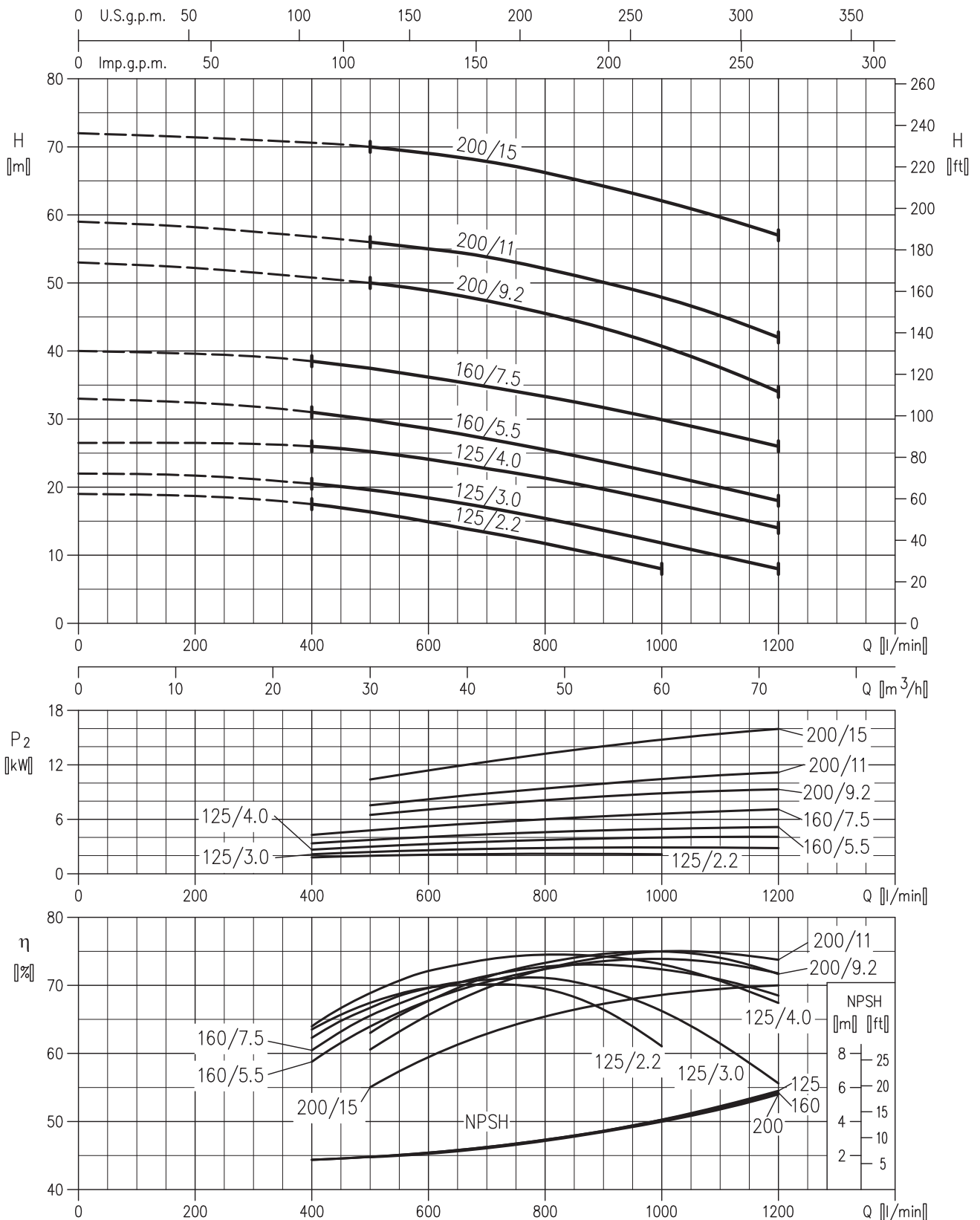
## 3(L)M 32 PERFORMANCE



## 3(L)M 40 PERFORMANCE



## 3(L)M 50 PERFORMANCE

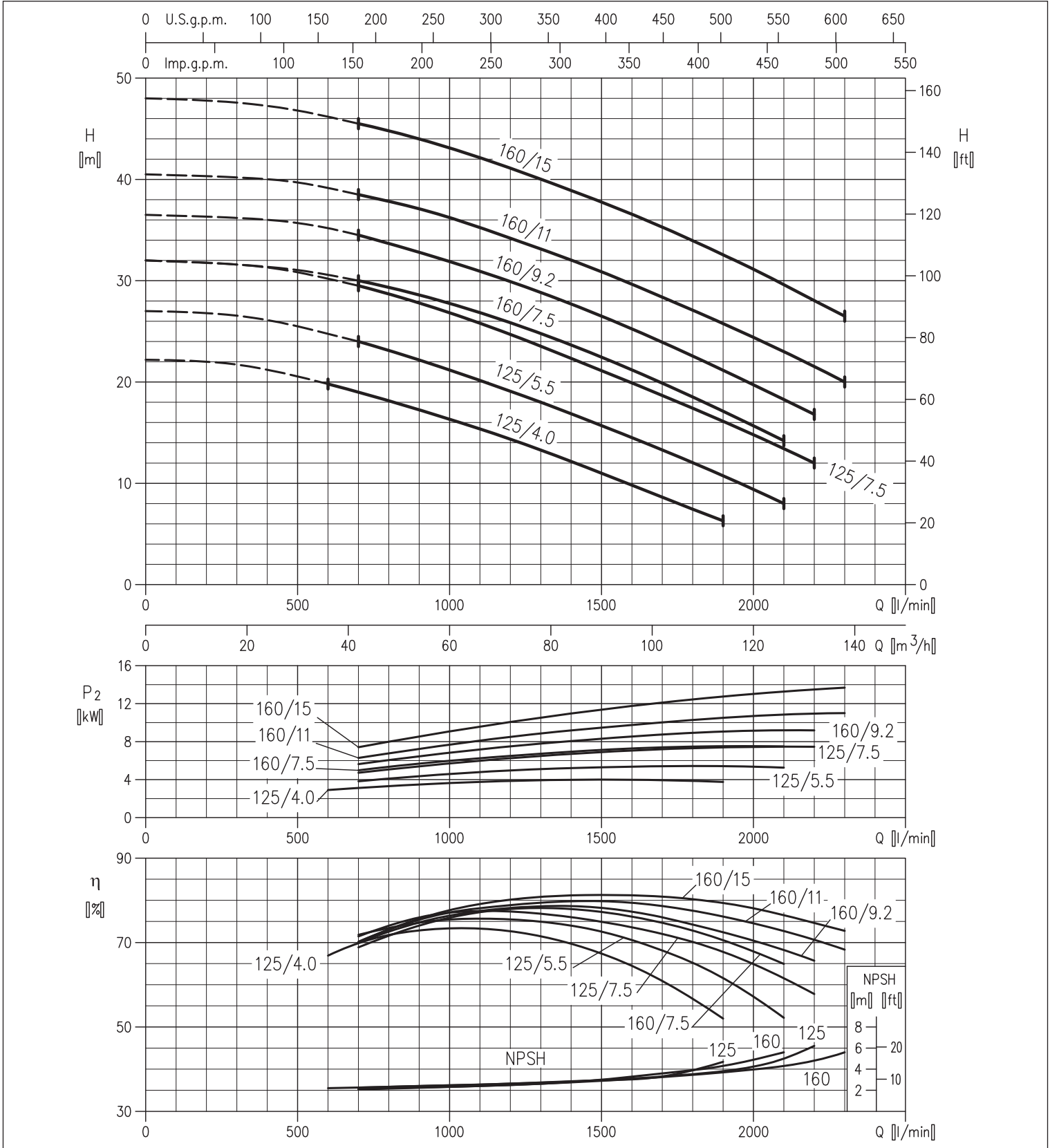




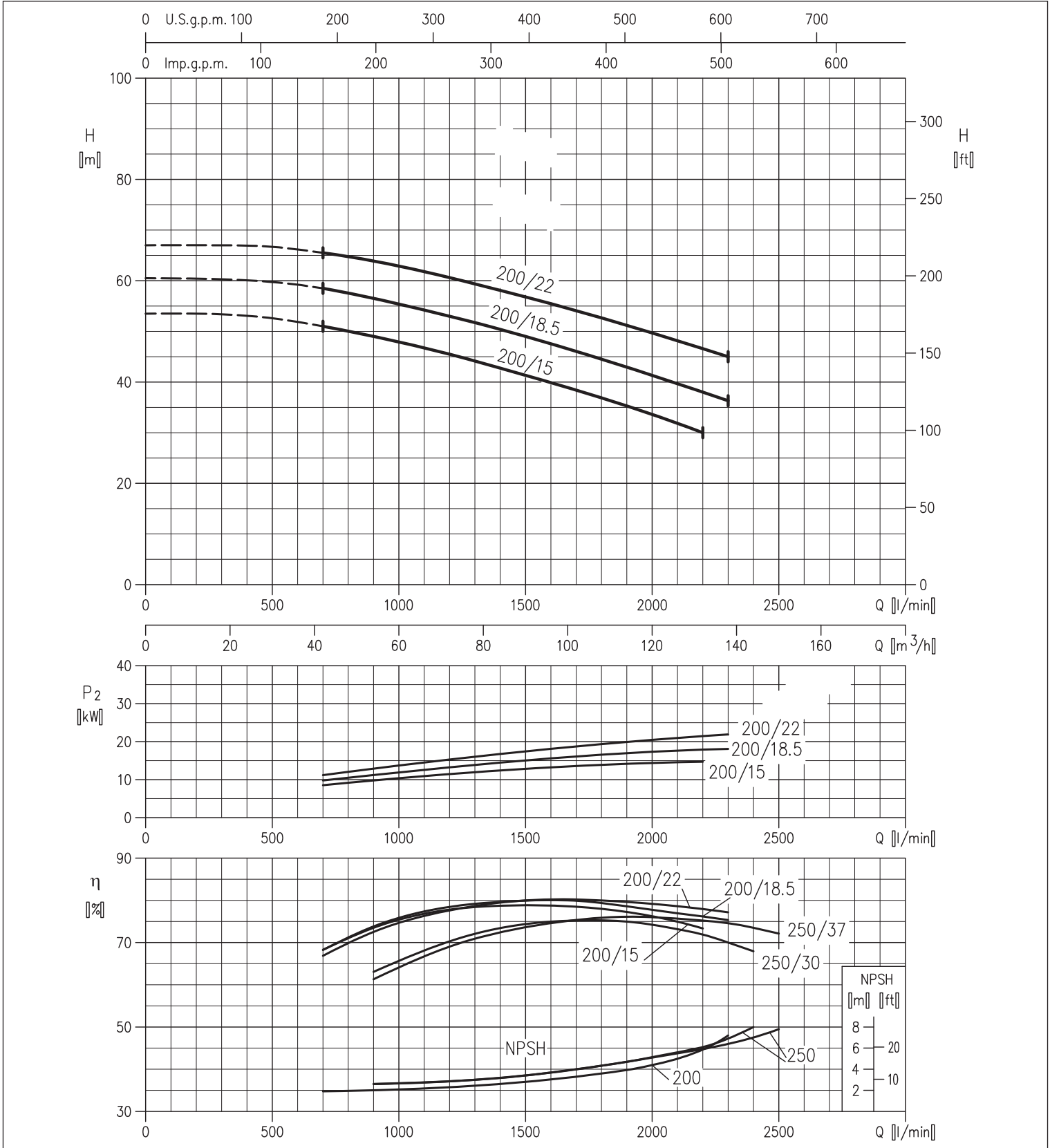
# 3M - 3LM

2900 o/min

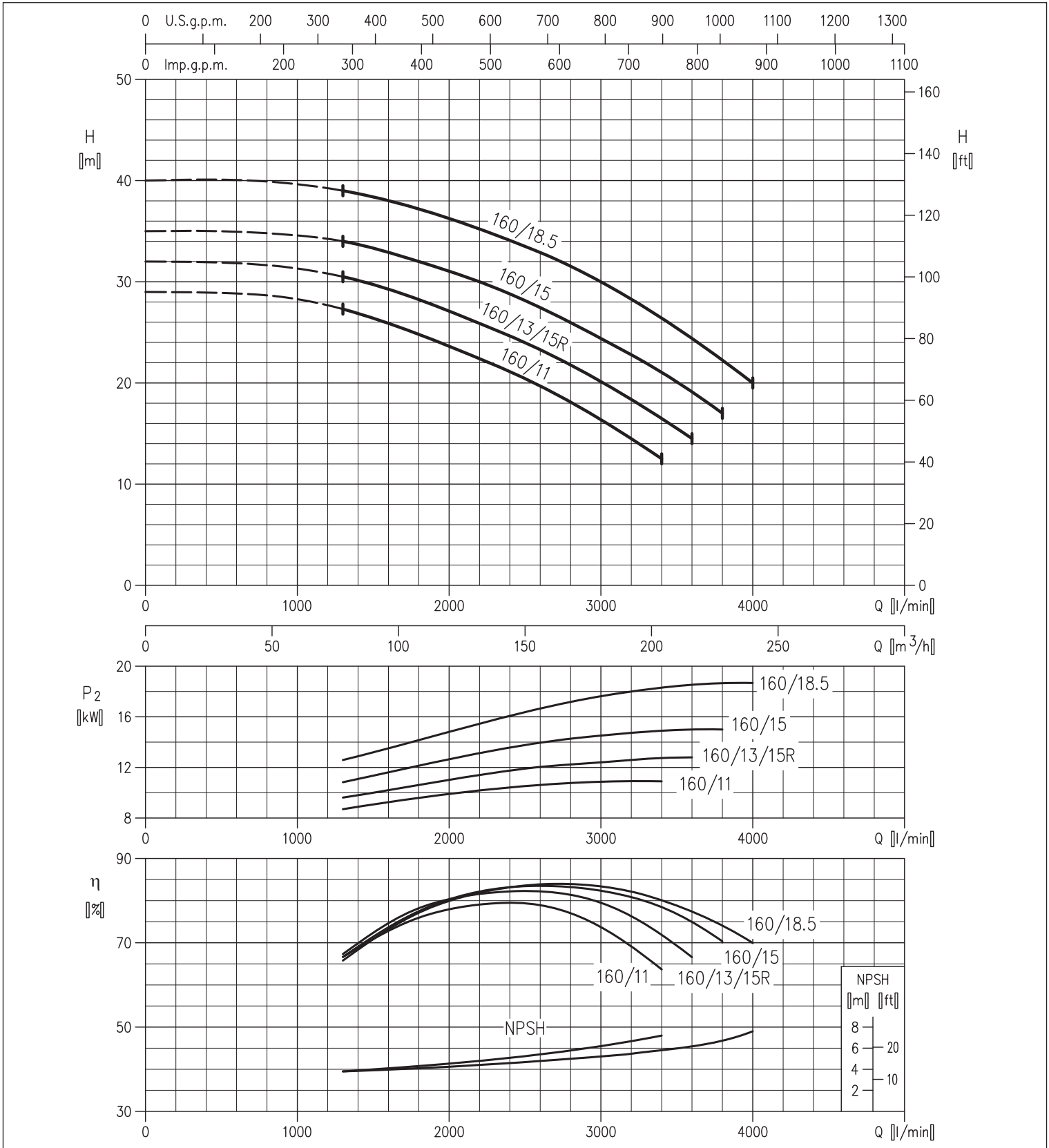
## 3(L)M 65 PERFORMANCE



## 3(L)M 65 PERFORMANCE

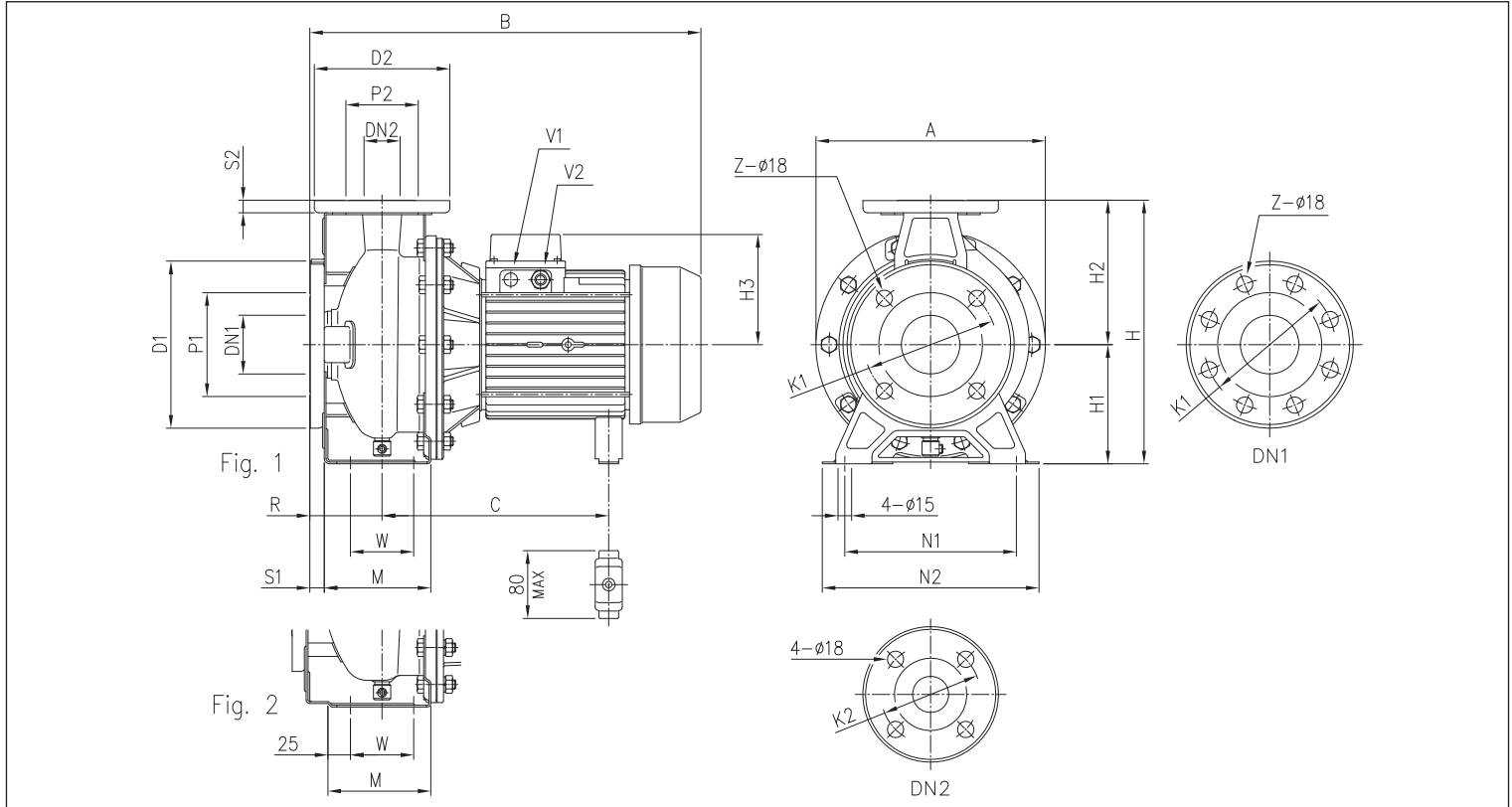


## 3LM80 PERFORMANCE



## DIMENZIJE

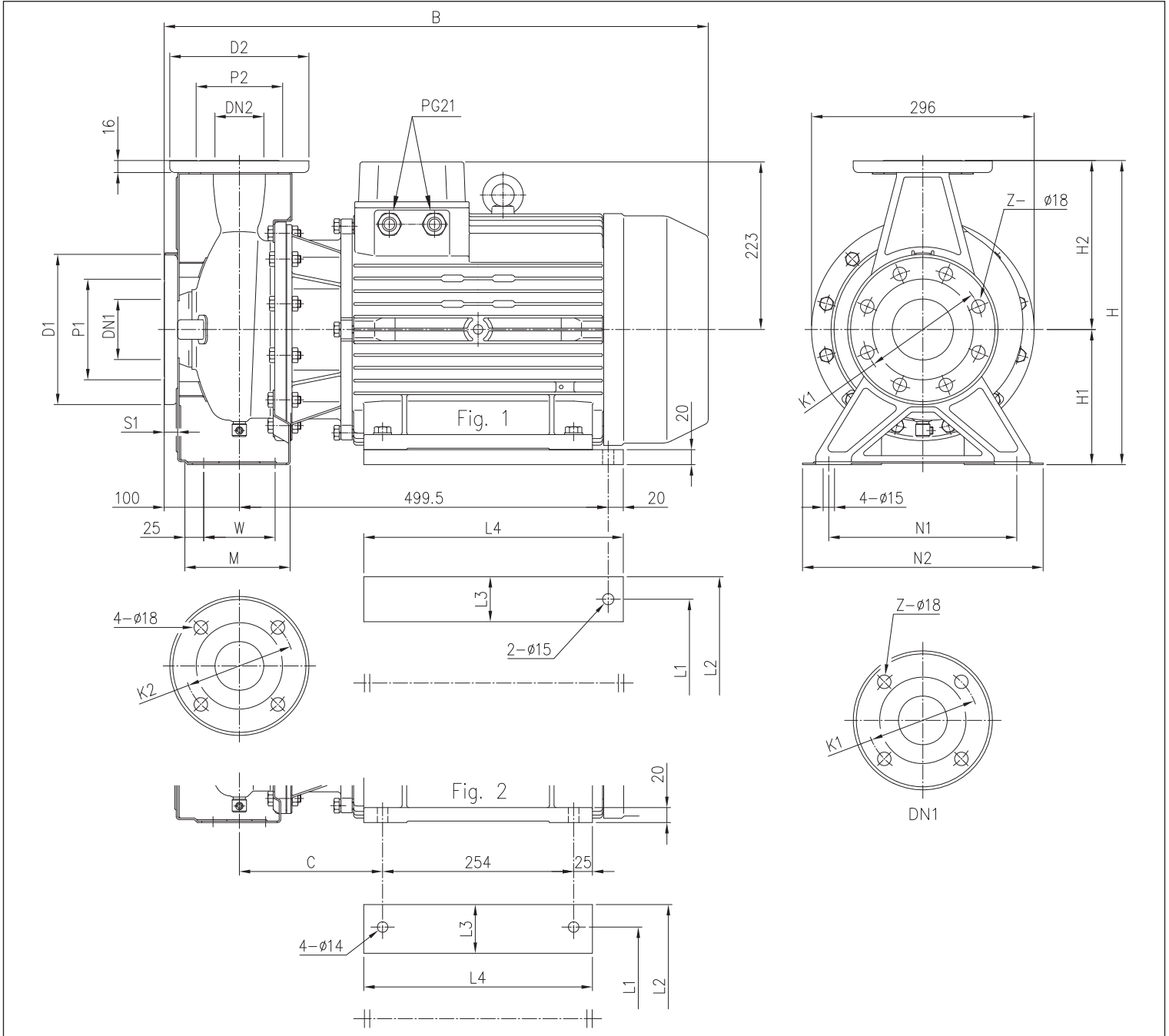
3(L)M 32, 40, 50, 65 - do 11 kW



Model pumpe	Dimenzije [mm]																				Masa [kg]									
	Ø DN1	Ø P1	Ø K1	Ø D1	S1	Z [1]	Z [2]	Ø DN2	Ø P2	Ø K2	Ø D2	S2	Fig.	H	H1	H2	H3 [3]	H3 [4]	R	W		M	N1	N2	A	B	C	V1 [3]	V2 [3]	V2 [4]
32-125/1.1 (M)	50	95	125	165	16	4	-	32	75	100	140	14	1	252	112	140	124	141	80	70	114	140	190	213	408	219+230	-	PG 13,5	M20x1,5	19,6
32-160/1.5 (M)	50	95	125	165	16	4	-	32	75	100	140	14	1	292	132	160	124	141	80	70	118	190	240	254	408	219+230	-	PG 13,5	M20x1,5	22,5
32-160/2.2 (M)	50	95	125	165	16	4	-	32	75	100	140	14	1	292	132	160	124	141	80	70	118	190	240	254	408	219+230	-	PG 13,5	M20x1,5	24,6
32-200/3.0	50	95	125	165	16	4	-	32	75	100	140	14	1	340	160	180	124	-	80	70	119	190	240	296	433	244+255	-	PG 13,5	-	32,8
32-200/4.0	50	95	125	165	16	4	-	32	75	100	140	14	1	340	160	180	141	-	80	70	119	190	240	296	454	253	-	PG 16	-	39,5
32-200/5.5	50	95	125	165	16	4	-	32	75	100	140	14	1	340	160	180	150	-	80	70	119	190	240	296	475	275	PG 13,5	PG 16	-	48,5
32-200/7.5	50	95	125	165	16	4	-	32	75	100	140	14	1	340	160	180	150	-	80	70	119	190	240	296	517	275	PG 13,5	PG 16	-	57,0
40-125/1.5 (M)	65	115	145	185	16	4	-	40	80	110	150	14	1	252	112	140	124	141	80	70	114	160	210	213	408	219+230	-	PG 13,5	M20x1,5	20,1
40-125/2.2 (M)	65	115	145	185	16	4	-	40	80	110	150	14	1	252	112	140	124	141	80	70	114	160	210	213	408	219+230	-	PG 13,5	M20x1,5	22,7
40-160/3.0	65	115	145	185	16	4	-	40	80	110	150	14	1	292	132	160	124	-	80	70	118	190	240	254	433	244+255	-	PG 13,5	-	28,0
40-160/4.0	65	115	145	185	16	4	-	40	80	110	150	14	1	292	132	160	141	-	80	70	118	190	240	254	454	253	-	PG 16	-	35,1
40-200/5.5	65	115	145	185	16	4	-	40	80	110	150	14	2	340	160	180	150	-	100	70	115	212	265	296	495	275	PG 13,5	PG 16	-	48,8
40-200/7.5	65	115	145	185	16	4	-	40	80	110	150	14	2	340	160	180	150	-	100	70	115	212	265	296	537	275	PG 13,5	PG 16	-	56,2
40-200/11	65	115	145	185	16	4	-	40	80	110	150	14	2	340	160	180	178	-	100	70	115	212	265	296	594	359	PG 13,5	PG 21	-	67,5
50-125/2.2 (M)	65	115	145	185	16	4	-	50	95	125	165	16	2	292	132	160	124	141	100	70	114	190	240	254	428	219+230	-	PG 13,5	M20x1,5	28,1
50-125/3.0	65	115	145	185	16	4	-	50	95	125	165	16	2	292	132	160	124	-	100	70	114	190	240	254	453	244+255	-	PG 13,5	-	28,6
50-125/4.0	65	115	145	185	16	4	-	50	95	125	165	16	2	292	132	160	141	-	100	70	114	190	240	254	474	253	-	PG 16	-	35,2
50-160/5.5	65	115	145	185	16	4	-	50	95	125	165	16	2	340	160	180	150	-	100	70	115	212	265	296	495	275	PG 13,5	PG 16	-	49,1
50-160/7.5	65	115	145	185	16	4	-	50	95	125	165	16	2	340	160	180	150	-	100	70	115	212	265	296	537	275	PG 13,5	PG 16	-	55,5
50-200/9.2	65	115	145	185	16	4	-	50	95	125	165	16	2	360	160	200	178	-	100	70	115	212	265	296	594	359	PG 13,5	PG 21	-	61,7
50-200/11	65	115	145	185	16	4	-	50	95	125	165	16	2	360	160	200	178	-	100	70	115	212	265	296	594	359	PG 13,5	PG 21	-	67,5
65-125/4	80	134	160	200	18	8	4	65	115	145	185	16	2	340	160	180	141	-	100	95	140	212	280	254	474	253	-	PG 16	-	40,0
65-125/5,5	80	134	160	200	18	8	4	65	115	145	185	16	2	340	160	180	150	-	100	95	140	212	280	254	495	275	PG 13,5	PG 16	-	52,0
65-125/7,5	80	134	160	200	18	8	4	65	115	145	185	16	2	340	160	180	150	-	100	95	140	212	280	254	537	275	PG 13,5	PG 16	-	58,5
65-160/7,5	80	134	160	200	18	8	4	65	115	145	185	16	2	360	160	200	150	-	100	95	140	212	280	296	537	275	PG 13,5	PG 16	-	62,0
65-160/9,2	80	134	160	200	18	8	4	65	115	145	185	16	2	360	160	200	178	-	100	95	140	212	280	296	594	359	PG 13,5	PG 21	-	67,0
65-160/11	80	134	160	200	18	8	4	65	115	145	185	16	2	360	160	200	178	-	100	95	140	212	280	296	594	359	PG 13,5	PG 21	-	75,6

[1] Standard  
 [2] Na zahtjev  
 [3] Samo za trofazne  
 [4] Samo za jednofazne

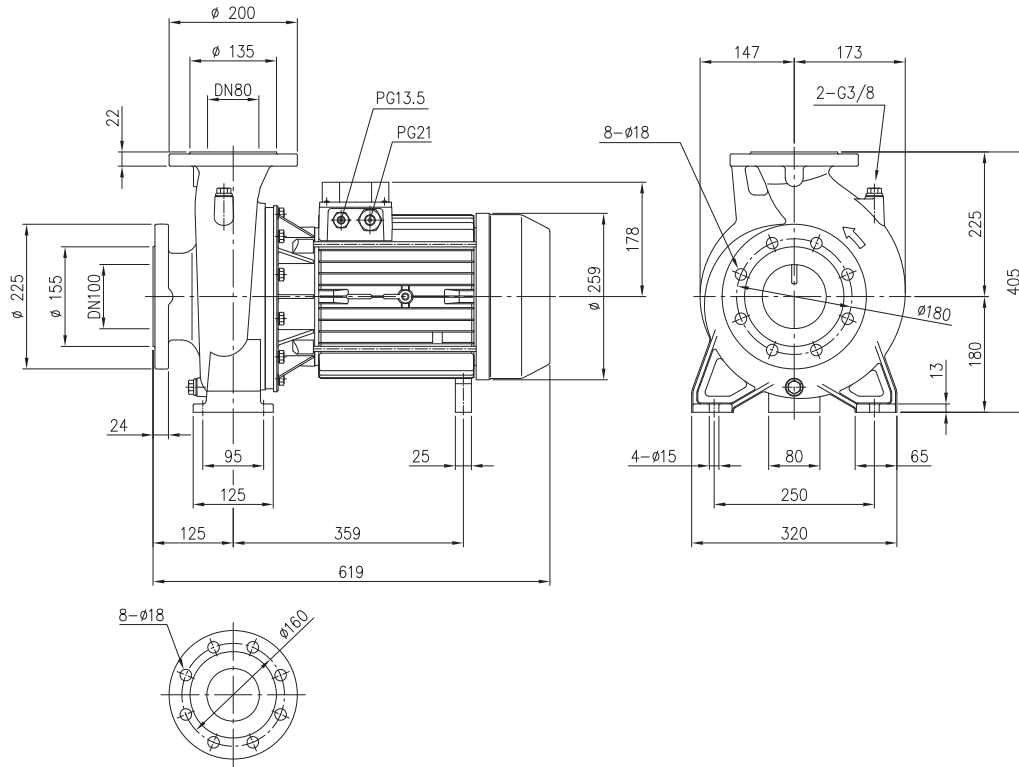
3(L)M 50, 65 - 15 ÷ 22 kW



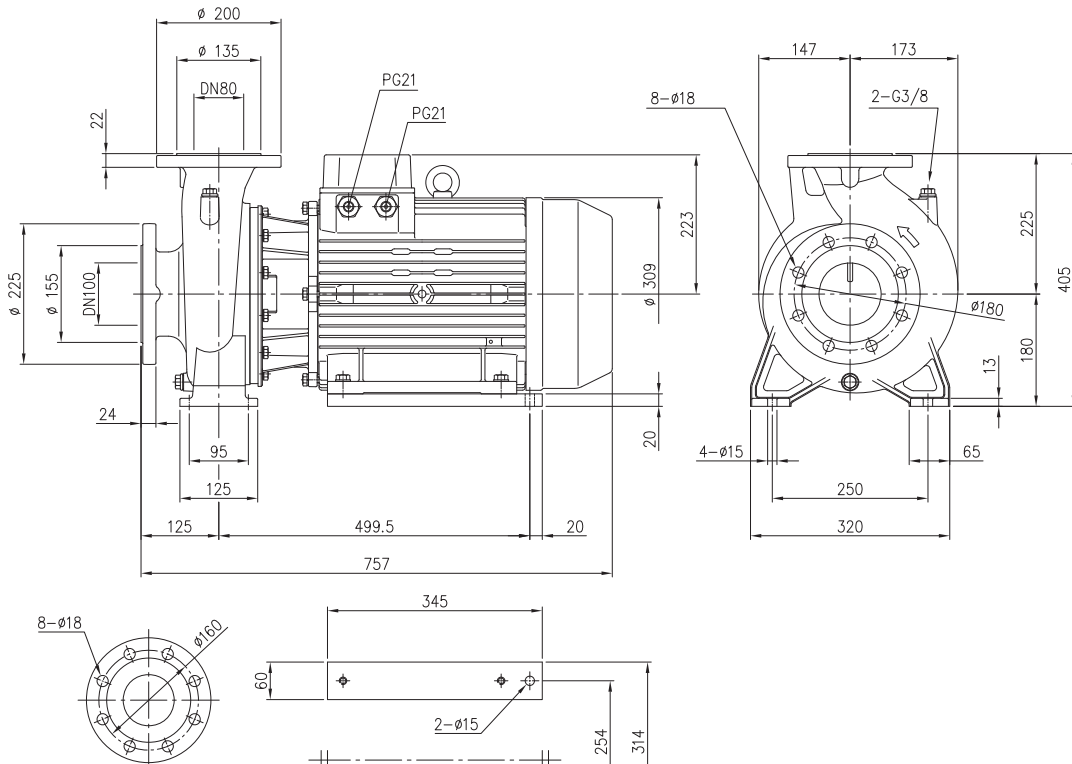
Model pumpe	Dimenzije [mm]																							Masa [kg]		
	Ø DN1	Ø P1	Ø K1	Ø D1	S1	Z [1]	Z [2]	Ø DN2	Ø P2	Ø K2	Ø D2	Fig.	H	H1	H2	W	M	N1	N2	B	C	L1	L2		L3	L4
50-200/15	65	115	145	185	16	4	-	50	95	125	165	2	360	160	200	70	115	212	265	723	190,5	254	318	65	304	96,0
65-160/15	80	134	160	200	18	8	4	65	115	145	185	2	360	160	200	95	140	212	280	732	199,5	254	318	65	304	93,0
65-200/15	80	134	160	200	18	8	4	65	115	145	185	1	405	180	225	95	140	250	320	732	-	254	314	60	345	114,0
65-200/18.5	80	134	160	200	18	8	4	65	115	145	185	1	405	180	225	95	140	250	320	732	-	254	314	60	345	127,0
65-200/22	80	134	160	200	18	8	4	65	115	145	185	1	405	180	225	95	140	250	320	732	-	254	314	60	345	136,0

[1] Standard  
[2] Na zahtjev

## 3LM 80-160 - 11 ÷ 13 kW



## 3LM 80-160 - 15 ÷ 18,5 kW



**ELEKTRIČNI PODACI**

Model pumpe	P <sub>2</sub>		Vel. Motor	Kondenzator		P <sub>1</sub> [kW]	Absorb. struja [A]		
	[HP]	[kW]		μF	V <sub>c</sub>		230V	400V	690V
3(,)M 32-125/1.1 M	1,5	1,1	90	31,5	450	1,51	6,7	-	-
3(,)M 32-125/1.1	2	1,5	90	-	-	2	5,9	3,4	-
3(,)M 32-160/1.5 M	2	1,5	90	40	450	2,1	9,6	-	-
3(,)M 32-160/1.5	2	1,5	90	-	-	2	5,9	3,4	-
3(,)M 32-160/2.2 M	3	2,2	90	50	450	2,95	13,3	-	-
3(,)M 32-160/2.2	3	2,2	90	-	-	2,8	8,3	4,8	-
3(,)M 32-200/3.0	4	3	90	-	-	3,75	11,3	6,5	-
3(,)M 32-200/4.0	5,5	4	100	-	-	5,1	15,9	9,2	-
3(,)M 32-200/5.5	7,5	5,5	112	-	-	6,7	-	11,8	6,8
3(,)M 32-200/7.5	10	7,5	112	-	-	9,1	-	15,7	9,1
3(,)M 40-125/1,5 M	2	1,5	90	40	450	2,1	9,6	-	-
3(,)M 40-125/1.5	2	1,5	90	-	-	2	5,9	3,4	-
3(,)M 40-125/2.2 M	3	2,2	90	50	450	2,95	13,3	-	-
3(,)M 40-125/2.2	3	2,2	90	-	-	2,8	8,3	4,8	-
3(,)M 40-160/3.0	4	3	90	-	-	3,75	11,3	6,5	-
3(,)M 40-160/4.0	5,5	4	100	-	-	5,1	15,9	9,2	-
3(,)M 40-200/5.5	7,5	5,5	112	-	-	6,7	-	11,8	6,8
3(,)M 40-200/7.5	10	7,5	112	-	-	9,1	-	15,7	9,1
3(,)M 40-200/11	15	11	132	-	-	13,1	-	22	12,7
3(,)M 50-125/2.2 M	3	2,2	90	50	450	2,95	13,3	-	-
3(,)M 50-125/2.2	3	2,2	90	-	-	2,8	8,3	4,8	-
3(,)M 50-125/3.0	4	3	90	-	-	3,75	11,3	6,5	-
3(,)M 50-125/4.0	5,5	4	100	-	-	5,1	15,9	9,2	-
3(,)M 50-160/5.5	7,5	5,5	112	-	-	6,7	-	11,8	6,8
3(,)M 50-160/7.5	10	7,5	112	-	-	9,1	-	15,7	9,1
3(,)M 50-200/9.2	12,5	9,2	132	-	-	11	-	18,8	10,8
3(,)M 50-200/11	15	11	132	-	-	13,1	-	22	12,7
3(,)M 50-200/15	20	15	160	-	-	17,5	-	30	17,3
3(,)M 65-125/4	5,5	4	100	-	-	5,1	15,9	9,2	-
3(,)M 65-125/5.5	7,5	5,5	112	-	-	6,7	-	11,8	6,8
3(,)M 65-125/7.5	10	7,5	112	-	-	9,1	-	15,7	9,1
3(,)M 65-160/7.5	10	7,5	112	-	-	9,1	-	15,7	9,1
3(,)M 65-160/9.2	12,5	9,2	132	-	-	11	-	18,8	10,8
3(,)M 65-160/11	15	11	132	-	-	13,1	-	22	12,7
3(,)M 65-160/15	20	15	160	-	-	17,5	-	30	17,3
3(,)M 65-200/15	20	15	160	-	-	17,5	-	30	17,3
3(,)M 65-200/18.5	25	18,5	160	-	-	21,3	-	39	22,5
3(,)M 65-200/22	30	22	160	-	-	25	-	42,3	24,4
3LM 80-160/11	15	11	132	-	-	13,1	-	22	12,7
3LM 80-160/13	17,5	13	132	-	-	15	-	25	14,4
3LM 80-160/15	20	15	160	-	-	17,5	-	30	17,3
3LM 80-160/18.5	25	18,5	160	-	-	21,3	-	39	22,5



EBARA CORPORATION JE VODEĆI SVIJETSKI PROIZVOĐAČ INOX PUMPI

EBARA



Haneda (Japan)



Sodegaura (Japan)



Fujisawa (Japan)



Rock Hill (America)



Brendola (VI) - Italy



Cles (TN) - Italy

### Principal EBARA Group Companies in the world

Ebara Corporation - Japan  
(45 Companies)

- Ebara Pumps Europe SpA - Italy
- Ebara America Corporation (EAC) - USA
- Ebara International Corporation - USA
- Burton Mechanical Contractors, Inc. - USA
- Ebara Technologies Inc. - USA
- Ebara Environmental Corporation - USA
- E & M Energy, Inc. - USA
- Matsuzaka Company (America), Inc. - USA
- Ebara Indústrias Mecánicas e Comércio Ltda. - Brasil
- Ebara Engineering Singapore Pte. Ltd. - Singapore
- Ebara Kailay Environmental Eng. Co. Ltd. - Taiwan
- Ebara Densan Taiwan Manufacturing Co., Ltd. - Taiwan
- Ebara Benguet Inc. - Philippine
- Ebara (Thailand) Limited. - Thailand
- Ebara pumpen - germany
- Ebara pompes - France
- Ebara Precision Machinery Korea Incorporated - Korea
- Ebara Engineering (Malaysia) Sdn. Bhd. - Malaysia
- P.T. Ebara Indonesia - Indonesia
- Ebara pompe Hidro - metal - Croatia
- Hyosung-Ebara Company Ltd. - Korea
- Ebara Iran - Iran
- Ebara Middle East - U.A.E.



Vaš život , naša kvaliteta , diljem svijeta

