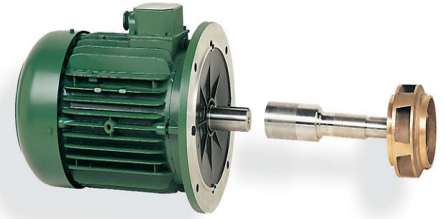


CF-4

VERT CF-4



Prednost standardnog motora : dobavljen svugdje u svijetu , u svako vrijeme i od svakog branda.

PERFORMANSE



Centrifugalna pumpa 1,450 rpm.

za bazen



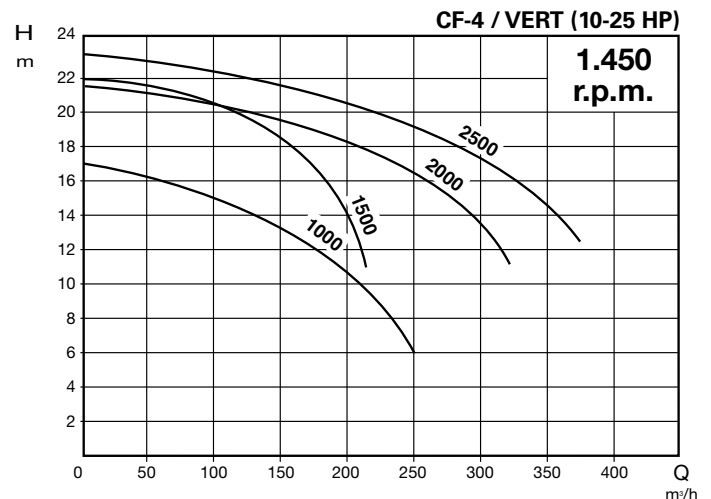
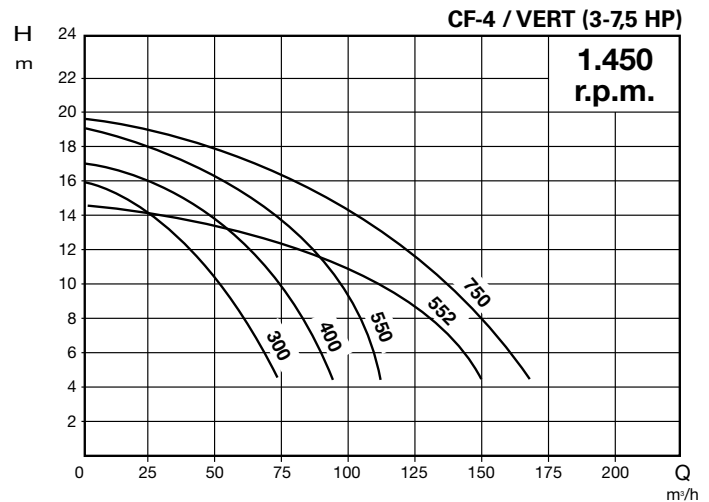
Primjena: velika volumenska centrifugalnih pumpa sa predfilterom na ulazu , čini ove pumpe idealne za filtriranje velikih jedinica. Činjenica da pumpa radi s 1450 okretaja u minuti. motor čini vrlo mirnim i dugotrajnim.

Konstruktivne karakteristike: tijelo pumpe, lanterna, predfilter i rotor su od lijevanog željeza. Osovina spojka i predfilter sito su iz AISI 316 nehrđajućeg čelika. Mehanička brtva od karbon - silicij karbida.

Na zahtjev CF-4 crpke mogu biti isporučene s brončanim rotorom (standard od lijevanog željeza) ili s drugim verzijama mehaničkih brtvi, kao što su: tungsten karbon , AISI 316, EPDM, viton itd. ..

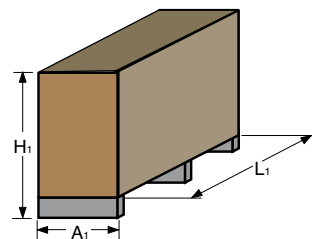
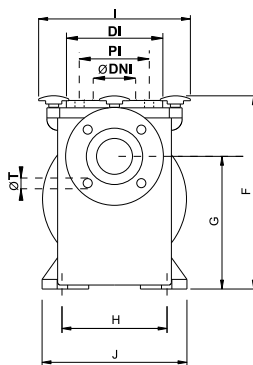
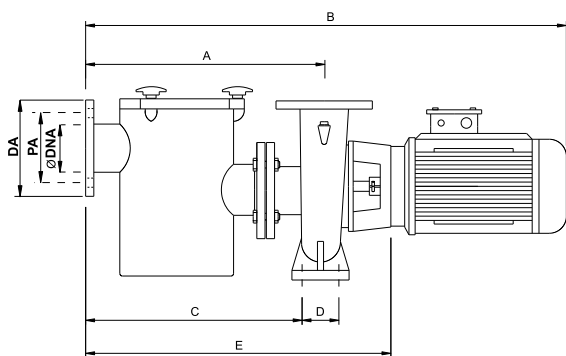
Održavanje: Ove crpke se lako i jednostavno održavaju, kao i što je konstrukcija pumpe, koja uključuje potpuno standardni motor, a to omogućava da se motor može mijenjati ili popraviti bez pražnjenja instalacije, čak i kada nemate kod pumpe ulaznih i izlaznih ventila, ili uklanjanje bilo kojeg hidrauličnog dijela crpke.

Motor: Standardni asinhroni motor, zaštićen od vanjskog utjecaja . Njegova standardna konstrukcija omogućava da se zamijeni s drugim standardnim motorom u svako vrijeme i na svakom mjestu. Zaštita IP-55 , 1450 okretaja u min. , 50-60 Hz.



TIP	HP	KW	R.P.M	"A"		Visina dizanja u metrima										usis	tlak	
				230 V	400 V	9	10	12	14	15	16	18	20	21				
						Protok u m3/h												
CF-4 300	3	2,2	1.450	9,4	5,3	54	50	44	30	20							DN65	DN50
CF-4 400 / VERT	4	3	1.450	12,5	6,9		70	67	50	36	20						DN80	DN65
CF-4 550 / VERT	5,5	4	1.450	17	9,2			84	72	66	54	20					DN80	DN65
CF-4 552 / VERT	5,5	4	1.450	17	9,2	120	110	78	28								DN100	DN80
CF-4 750 / VERT	7,5	5,5	1.450	23	12			124	104	90	72						DN100	DN80
CF-4 1000 / VERT	10	7,5	1.450	-	15,5		210	175	130	90	60						DN125	DN100
CF-4 1500 / VERT	15	11	1.450	-	21,8			215	200	190	180	150	120	60			DN125	DN100
CF-4 2000 / VERT	20	15	1.450	-	32			320	300	275	260	210	102				DN150	DN125
CF-4 2500 / VERT	25	18,5	1.450	-	39				360	340	310	280	220	190			DN150	DN125

DIMENZIJE

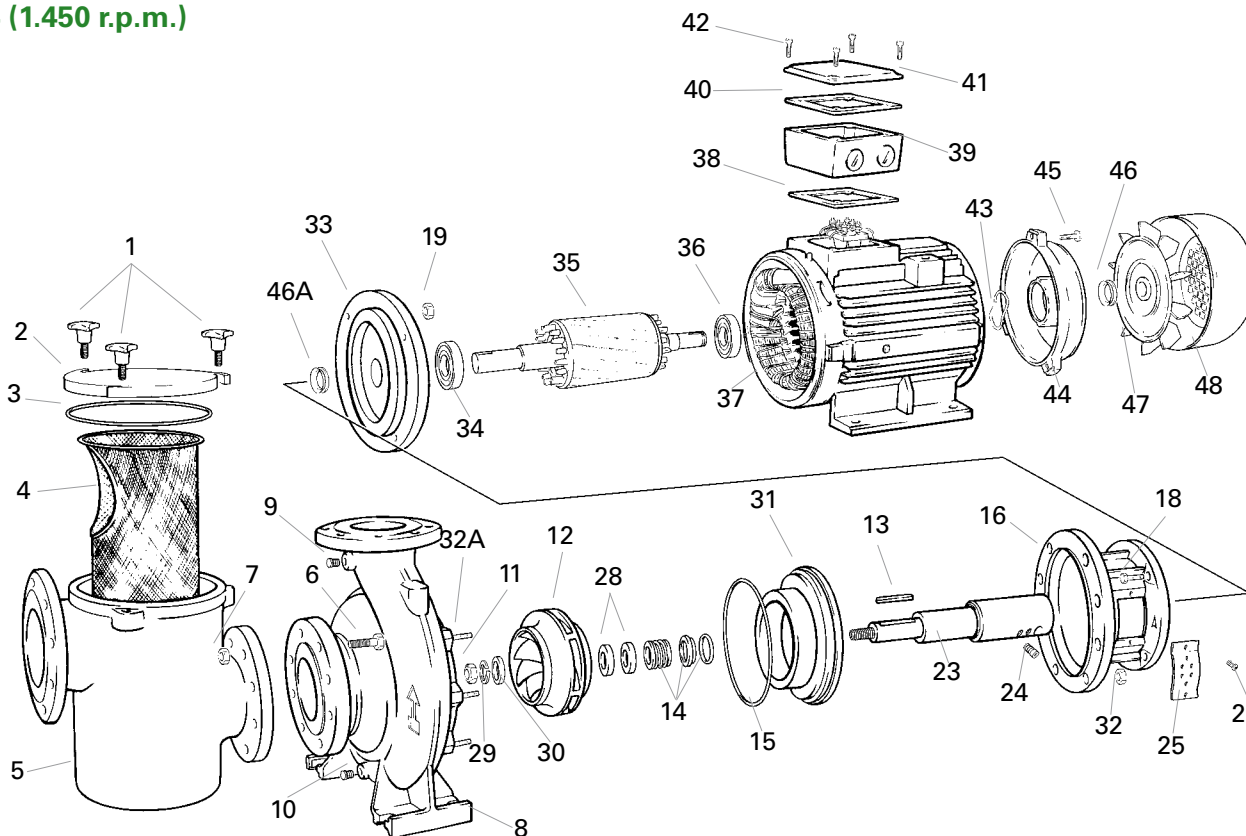


LJEVANO ZELJEZO	Modeli 1.450 r.p.m.										ULAZ PUMPE					IZLAZ PUMPE					PAKIRANJE			Kg.
	A	B	C	D	E	F	G	H	I	J	ØDNA	DA	PA	N°T	ØT	ØDNI	DI	PI	N°T	ØT	H ₁	A ₁	L ₁	
CF-4 300	465	979	430	70	639	360	224	212	265	302	65	185	145	4	18	50	165	125	4	18	660	400	1.050	94
CF-4 400	442	998	398	95	616	450	310	250	320	333	80	200	160	4	18	65	185	145	4	18	660	400	1.050	105
CF-4 550	442	1021	398	95	616	450	310	250	320	333	80	200	160	4	18	65	185	145	4	18	660	400	1.150	110
CF-4 552	490	1138	443	95	733	430	246	280	345	365	100	220	180	8	18	80	200	160	8	18	660	400	1.150	140
CF-4 750	490	1248	443	95	733	430	246	280	345	365	100	220	180	8	18	80	200	160	8	18	660	400	1.150	155
CF-4 1000	500	1258	440	120	743	480	310	280	360	392	125	250	210	8	18	100	220	180	8	18	660	400	1.150	176
CF-4 1500	515	1413	455	120	788	505	335	315	400	424	125	250	210	8	18	100	220	180	8	18	660	400	1.150	272
CF-4 2000	585	1528	525	120	858	611	440	315	400	472	150	290	240	8	18	125	250	210	8	18	710	400	1.150	355
CF-4 2500	585	1558	525	120	858	611	440	315	400	472	150	290	240	8	18	125	250	210	8	18	710	400	1.150	385

* Molimo kontaktirati naš tehnički odjel za dimenzije vertikalno montirane pumpe

SASTAVNI DIJELOVI PUMPE

CF-4 (1.450 r.p.m.)



ENGLISH OPIS DIJELOVA

1. PRE-FILTER HANDLE.
2. PRE-FILTER INSPECTION COVER.
3. INSPECTION COVER SEAL
4. PRE-FILTER BASKET
5. PRE-FILTER
6. PRE-FILTER-BODY BOLT
7. PRE-FILTER-BODY NUT
8. PUMP BODY
9. FILLING BOLT
10. EMPTYING BOLT
11. IMPELLER NUT
12. IMPELLER
13. PIN
14. MECHANICAL SEAL
15. PUMP BODY O-RING
16. MOTOR PUMP SUPPORT
18. MOTOR SUPPORT BOLT.
19. MOTOR SUPPORT NUT FOR BOLT
23. COUPLING SHAFT
24. COUPLING SUPPORT BOLT
25. COUPLING COVER
26. COUPLING COVER FIXING BOLT
28. IMPELLER SEPARATOR
31. MOTOR PUMP SUPPORT CLAMP
32. THREADED PIN NUT.
- 32A. THREADED PIN
33. FRONT MOTOR COVER.
34. FRONT BEARING.
35. ROTOR SHAFT.
36. REAR BEARING
37. STATOR WITH HOUSING
38. TERMINAL BOX GASKET
39. TERMINAL BOX
40. JUNCTION COVER SEAL
41. JUNCTION COVER SEAL
42. JUNCTION COVER BOLT
43. LASAJE WASHER
44. MOTOR REAR COVER
45. REAR COVER BOLT
46. MOTOR REAR COVER RETAINER
- 46A. MOTOR FRONT COVER RETAINER
47. VENTILATOR
48. VENTILATOR COVER