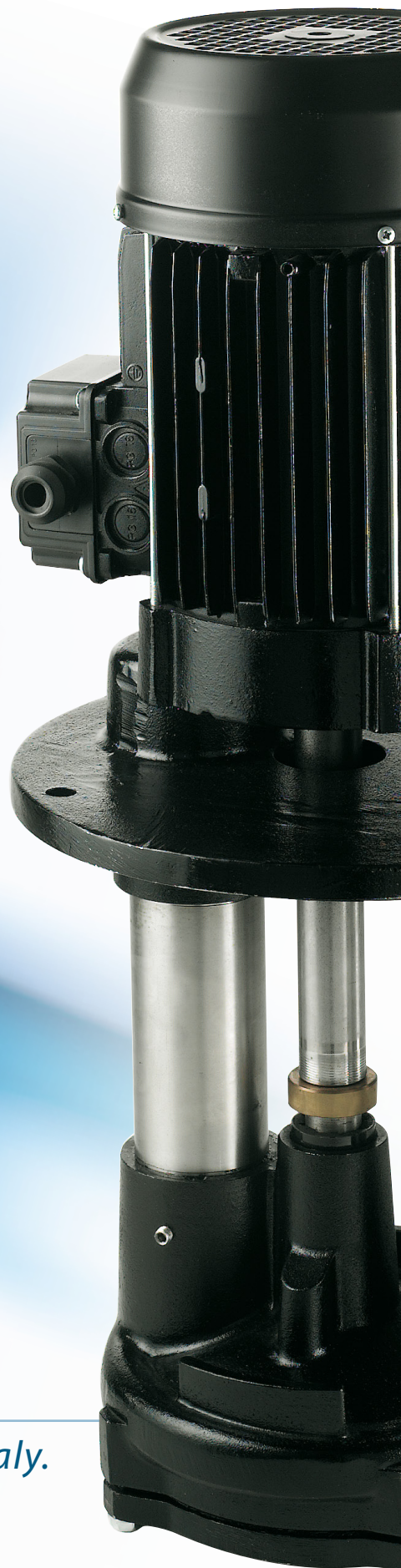




Elettropompe industriali

Industrial electropumps

Électropompes industrielle



...your product made in Italy.

Elettropompe industriali

Industrial electropumps

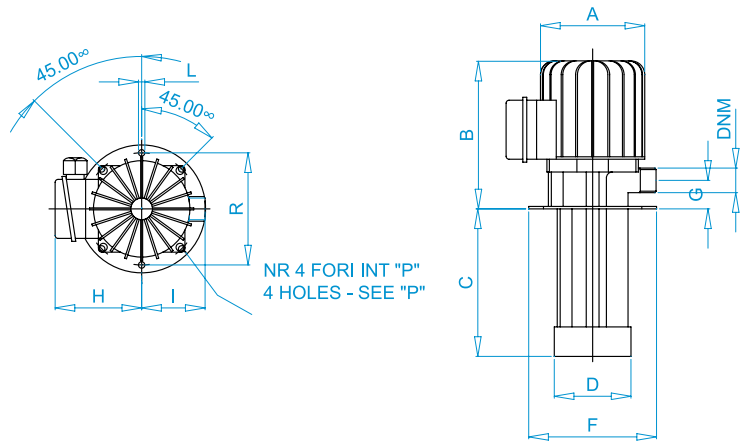
Électropompes industrielles



CARATTERISTICHE COSTRUTTIVE - CONSTRUCTION FEATURES CARACTERISTIQUE DE CONSTRUCTION

Gambo - Stem - Tige	Nylon Xarec (Acqua potabile)	Nylon Xarec (Drinking water)	Nylon Xarec (Eau potable)
Girante - Impeller - Turbine	Nylon	Nylon	Nylon
Corpo Pompa - Pump body Corps de pompe	Polipropilene	Polypropilene	Polypropilene
Albero Motore - Motor shaft Arbre moteur	Acciaio inox AISI 420	S. steel AISI 420	A. inox AISI 420
Cassa motore - Motor Casing Carcasse moteur	Nylon - Mec 63	Nylon type - Mec 63	Nylon type - Mec 63
Motore - Motor - Moteur	Chiuso non ventilato	Closed no ventilated	Fermè sans ventilation
Verniciatura - Paint - Peinture	-	-	-
Viteria - Screws - Vis	Acciaio inox	S. steel	A. inox

Pump model	DNM	A	B	C	D	F	G	H	I	L	P	R
ZV 35	M 3/4"	106	151	80-120-150-180	78	130	29	88	65	6,5	115	114



ZV 35



DESCRIZIONE:

Le elettropompe appartenenti a queste serie sono adatte per la circolazione di liquidi refrigeranti e miscele lubrificanti nelle macchine utensili e in tutti i casi in cui sia necessario fare raggiungere una modesta quantità di fluido da una vasca raccolta al punto di lavoro.

Queste pompe sono particolarmente indicate per l'impiego con lubrorefrigeranti dannosi per materiali dalle normali tenute meccaniche.



DESCRIPTION:

These electric pumps have been engineered to pump coolant liquids and lubricating mixtures into machines tool systems and any other situation in which it is necessary to bring a low flow of liquid from tanks to the utilisation-point.

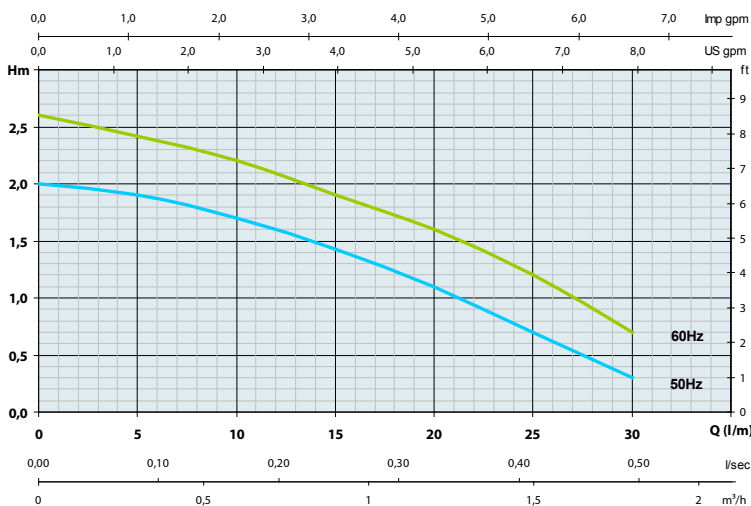
These pumps are suitable for lubricating and coolant liquids that usually are damaging for the standard mechanical seal members.



DESCRIPTION:

Ces modèles de électropompes sont indiquées pour la circulation des liquides réfrigérants et des mélanges lubrifiants des machines-outil et pour tous les systèmes où il est nécessaire apporter un débit de liquide fluide des réservoirs de réception jusqu'à l'endroit d'utilisation.

Ces pompes sont particulièrement indiquées pour tous les emplois lubrifiants et réfrigérants nuisibles aux matériaux avec des tenues d'étanchéité standard.



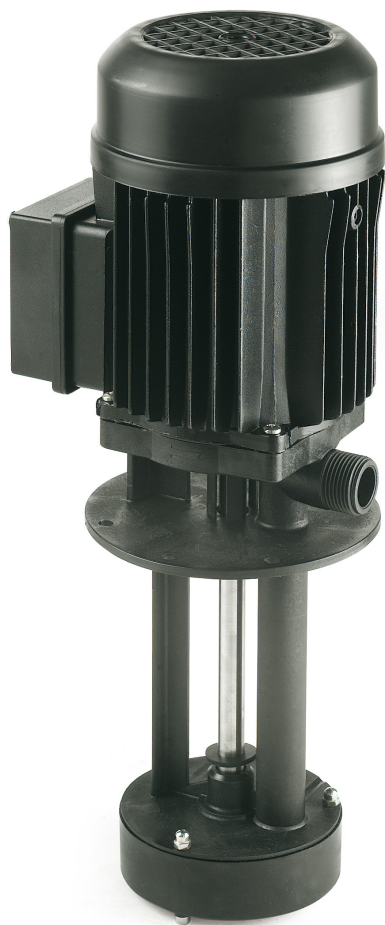
DATI TECNICI - TECHNICAL DATAS

Tipo -Type	ZV 35-50 Hz	ZV 35-60 Hz
HP-P2	0,063	0,07
KW-P2	0,047	0,052
KW-P1	0,059	0,065
A-230V-3	0,18	0,19
A-400V-3	0,1	0,1
r.p.m.	2800	3400
°C max	60°	60°

Elettropompe industriali

Industrial electropumps

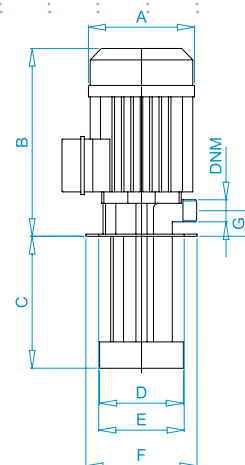
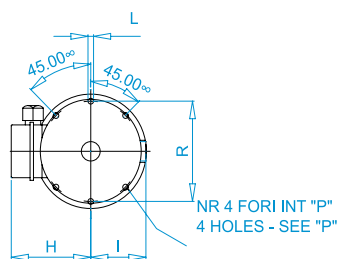
Électropompes industrielles



CARATTERISTICHE COSTRUTTIVE - CONSTRUCTION FEATURES CARACTERISTIQUE DE CONSTRUCTION

Gambo - Stem - Tige	PBT Xarec (Acqua potabile)	PBT Xarec (Drinking water)	PBT Xarec (Eau potable)
Girante - Impeller - Turbine	Ryton	Ryton	Ryton
Corpo Pompa - Pump body Corps de pompe	PBT	PBT	PBT
Albero Motore - Motor shaft Arbre moteur	Acciaio inox AISI 420	S. steel AISI 420	A. inox AISI 420
Cassa motore - Motor Casing Carcasse moteur	In alluminio - Mec 63	Aluminium type - Mec 63	Aluminium type - Mec 63
Motore - Motor - Moteur	Chiuso ventilato esterno	Closed externally ventilated	Fermé ventilation externe
Verniciatura - Paint - Peinture	A cataforesi	Black electrophoretic	Électrophorétique noir
Viteria - Screws - Vis	Acciaio inox	S. steel	A. inox

Pump model	DNM	A	B	C	D	E	F	G	H	I	L	P	R
ZV 90	M 3/4"	125	213	90-120-170 220-270-350	99	100	130	25	91	71	6,5	115	114



ZV 90



DESCRIZIONE:

Le elettropompe appartenenti a queste serie sono adatte per la circolazione di liquidi refrigeranti e miscele lubrificanti nelle macchine utensili e in tutti i casi in cui sia necessario pompare quantità di liquido relativamente elevate in rapporto a potenze e prevalenze modeste.

Queste pompe sono particolarmente indicate per l'impiego con lubrorefrigeranti parzialmente sintetici e sintetici contenenti additivi con spiccate caratteristiche solventi, dannosi per materiali dalle normali tenute meccaniche.



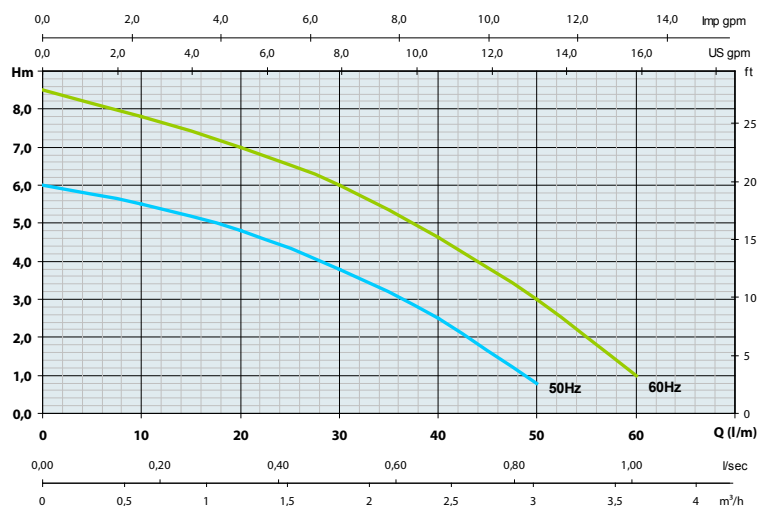
DESCRIPTION:

These electric pumps have been made to pump coolant liquids and lubricating mixtures into machines tool systems and any other situation in which a circulation of high flow and low pressure is required. These pumps are suitable for partially synthetic cooling or lubricating liquids which contains solvents that usually are damaging to standard mechanical seal members.



DESCRIPTION:

Ces modèles de électropompes sont indiqués pour la circulation des liquides réfrigérants et des mélanges lubrifiants des machines-outil et pour tous les systèmes où il est nécessaire le pompage d'une quantité de liquide relativement élevé par rapport à modeste hauteur d'élevation et pression. Ces pompes sont indiquées pour les liquides de refroidissement ou lubrifiants partiellement synthétiques contenant des dissolvants nuisible aux matériaux avec des tenues d'étanchéité standard.



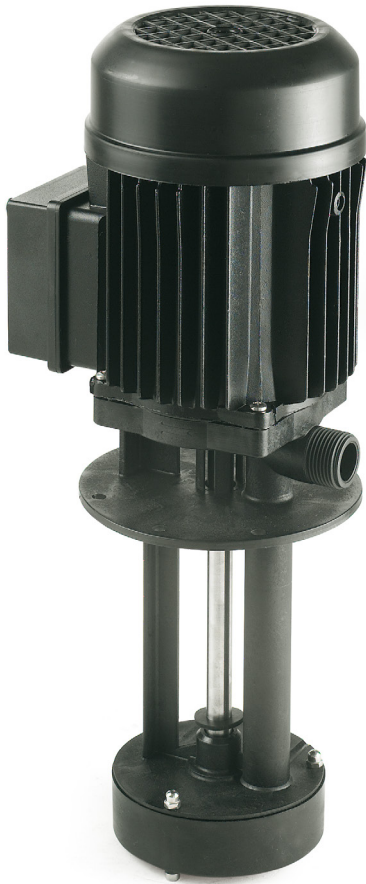
DATI TECNICI - TECHNICAL DATAS

Tipo -Type	ZV 90-50 Hz	ZV 90-60 Hz
HP-P2	0,38	0,54
KW-P2	0,28	0,4
KW-P1	0,35	0,5
A-230V-3	1,73	1,64
A-400V-3	1	0,95
r.p.m.	2800	3400
°C max	60°	60°

Elettropompe industriali

Industrial electropumps

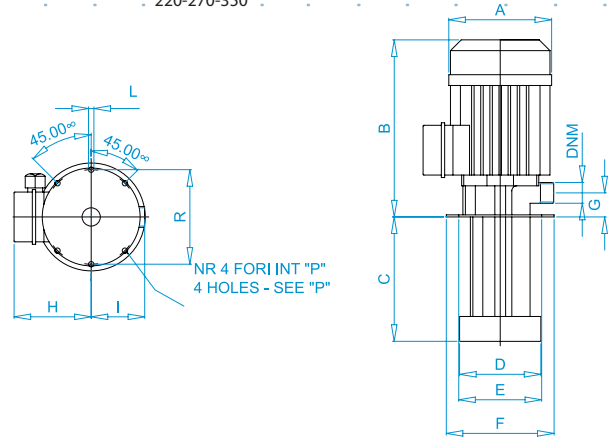
Électropompes industrielles



CARATTERISTICHE COSTRUTTIVE - CONSTRUCTION FEATURES CARACTERISTIQUE DE CONSTRUCTION

Gambo - Stem - Tige	PBT Xarec (Acqua potabile)	PBT Xarec (Drinking water)	PBT Xarec (Eau potable)
Girante - Impeller - Turbine	Ryton	Ryton	Ryton
Corpo Pompa - Pump body Corps de pompe	PBT	PBT	PBT
Albero Motore - Motor shaft Arbre moteur	Acciaio inox AISI 420	S. steel AISI 420	A. inox AISI 420
Cassa motore - Motor Casing Carcasse moteur	Nylon - Mec 63	Nylon type - Mec 63	Nylon type - Mec 63
Motore - Motor - Moteur	Chiuso non ventilato	Closed no ventilated	Fermè sans ventilation
Verniciatura - Paint - Peinture	A cataforesi	Black electrophoretic	Électrophorétique noir
Viteria - Screws - Vis	Acciaio inox	S. steel	A. inox

Pump model	DNM	A	B	C	D	E	F	G	H	I	L	P	R
ZV 100	M 3/4"	125	213	90-120-170 220-270-350	99	100	130	25	91	71	6,5	115	114



ZV 100



DESCRIZIONE:

Le elettropompe appartenenti a queste serie sono adatte per la circolazione di liquidi refrigeranti e miscele lubrificanti nelle macchine utensili e in tutti i casi in cui sia necessario pompare quantità di liquido relativamente elevate in rapporto a potenze e prevalenze modeste. Queste pompe sono particolarmente indicate per l'impiego con lubrificanti parzialmente sintetici e sintetici contenenti additivi con spiccate caratteristiche solventi, dannosi per materiali dalle normali tenute meccaniche.



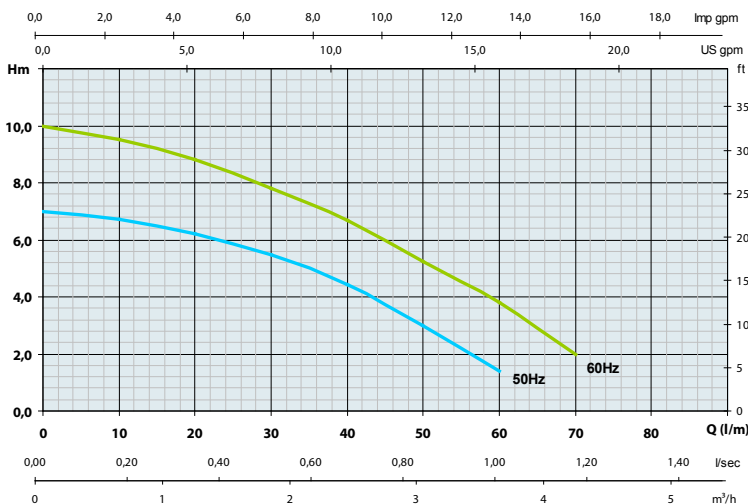
DESCRIPTION:

These pumps have been made to pump coolant liquids and lubricating mixtures into machines tool systems and any other situation in which a circulation of high flow and low pressure is required. These pumps are suitable for partially synthetic cooling or lubricating liquids which contains solvents that usually are damaging to standard mechanical seal members.



DESCRIPTION:

Ces modèles de électropompe sont indiqués pour la circulation des liquides réfrigérants et des mélanges lubrifiants des machines-outil et pour tous les systèmes où il est nécessaire le pompage d'une quantité de liquide relativement élevé par rapport à modeste hauteur d'élévation et pression. Ces pompes sont indiquées pour les liquides de refroidissement ou lubrifiants partiellement synthétiques contenant des solvants nuisible aux matériaux avec des tenues d'étanchéité standard.



DATI TECNICI - TECHNICAL DATAS

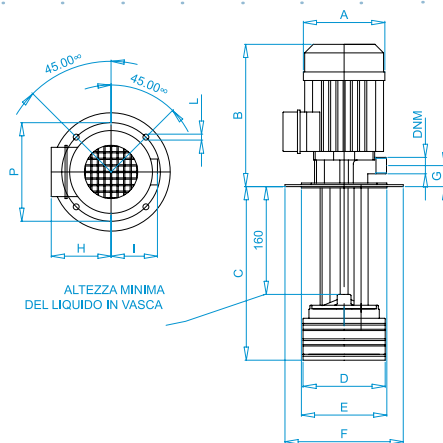
Tipo - Type	ZV 100-50 Hz	ZV 100-60 Hz
HP-P2	0,4	0,55
KW-P2	0,3	0,4
KW-P1	0,37	0,51
A-230V-3	1,9	1,73
A-400V-3	1,1	1
r.p.m.	2800	3400
°C max	60°	60°



CARATTERISTICHE COSTRUTTIVE - CONSTRUCTION FEATURES CARACTERISTIQUE DE CONSTRUCTION

Gambo - Stem - Tige	PBT	PBT	PBT
Girante - Impeller - Turbine	Noryl	Noryl	Noryl
Corpo Pompa - Pump body Corps de pompe	PBT-ACCIAIO INOX AISI304	PBT-S.STEEL AISI304	PBT-S.STEEL AISI304
Albero Motore - Motor shaft Arbre moteur	Acciaio inox AISI 420	S. steel AISI 420	A.inox AISI 420
Cassa motore - Motor Casing Carcasse moteur	In alluminio - Mec 63	Aluminium type - Mec 63	Aluminium type - Mec 63
Motore - Motor - Moteur	Chiuso ventilato esterno	Closed externally ventilated	Fermè ventilation externe
Verniciatura - Paint - Peinture	A cataforesi	Black electrophoretic	Électrophorétique noir
Viteria - Screws - Vis	Acciaio inox	S. steel	A. inox

Pump model	DNM	A	B	C	D	E	F	G	H	I	L	R
ZVM 90	M 3/4"	125	213	270	129	130	180	30	91	71	9	150



ZVM 90



DESCRIZIONE:

Le elettropompe appartenenti a queste serie sono adatte per la circolazione di liquidi refrigeranti e detergenti nelle macchine e in tutti i casi in cui sia necessario pompare quantità di liquido relativamente elevate in rapporto a medie prevalenze. Queste pompe sono particolarmente indicate per l'impiego con liquidi contenenti additivi con spiccate caratteristiche solventi.



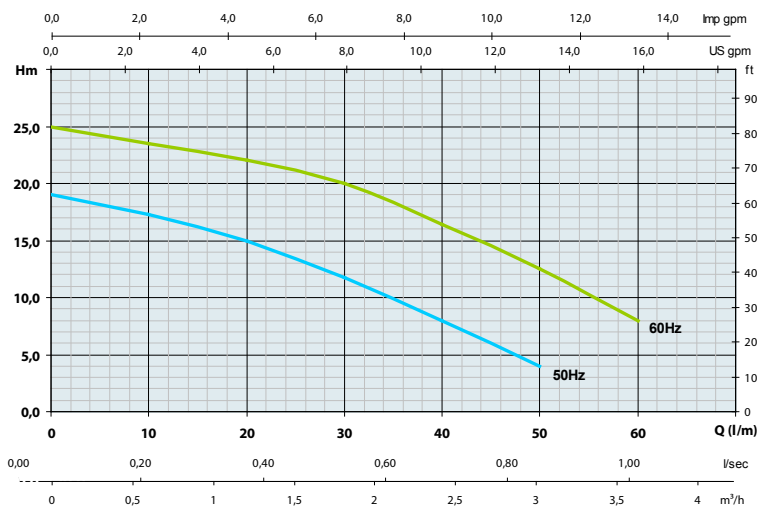
DESCRIPTION:

These pumps have been made to pump coolant liquids and detergent mixtures into machines and any other situation in which a circulation of high flow and medium pressure is required. These pumps are suitable for liquids which contain solvents.



DESCRIPTION:

Ces modèles de électropompes sont indiqués pour la circulation des liquides réfrigérant et des mélanges de détergents des machines-outil et pour tous les systèmes où il est nécessaire le pompage d'une quantité de liquide relativement élevée par rapport à une pression moyenne est exigée. Ces pompes sont indiqués pour les liquides de refroidissement ou lubrifiants partiellement syntétiques contenant des dissolvants.



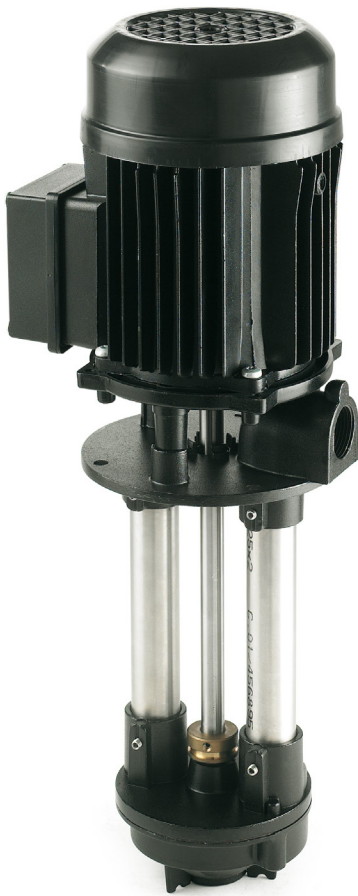
DATI TECNICI - TECHNICAL DATAS

Tipo - Type	ZVM 90-50 Hz	ZVM 90-60 Hz
HP-P2	0,54	0,7
KW-P2	0,4	0,51
KW-P1	0,5	0,75
A-230V-3	2	2,16
A-400V-3	1,1	1,25
r.p.m.	2800	3400
°C max	60°	60°

Elettropompe industriali

Industrial electropumps

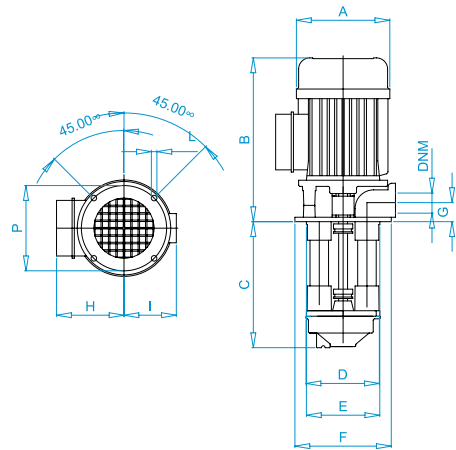
Électropompes industrielles



CARATTERISTICHE COSTRUTTIVE - CONSTRUCTION FEATURES CARACTERISTIQUE DE CONSTRUCTION

Gambo - Stem - Tige	Acciaio inox-lega G Al Si 9	S. steel - G Al Si 9 alloy	A. inox - G Al Si 9 alliage
Girante - Impeller - Turbine	Lega G Al Si 9	G Al Si 9 alloy	G Al Si 9 alliage
Corpo Pompa - Pump body Corps de pompe	Lega G Al Si 9	G Al Si 9 alloy	G Al Si 9 alliage
Albero Motore - Motor shaft Arbre moteur	Acciaio inox AISI 420	S. steel AISI 420	A. inox AISI 420
Cassa motore - Motor Casing Carcasse moteur	In alluminio - Mec 63	Aluminium type - Mec 63	Aluminium type - Mec 63
Motore - Motor - Moteur	Chiuso ventilato esterno	Closed externally ventilated	Fermé ventilation externe
Verniciatura - Paint - Peinture	A cataforesi	Black electrophoretic	Électrophorétique noir
Viteria - Screws - Vis	Acciaio inox	S. steel	A. inox

Pump model	DNM	A	B	C	D	E	F	G	H	I	L	P
ZS 65	F 3/4"	125	220	120-170-220-270-350	99	100	130	25	91	71	7,5	115



ZS 65



DESCRIZIONE:

Le elettropompe appartenenti a queste serie sono adatte per la circolazione di liquidi refrigeranti e miscele lubrificanti nelle macchine utensili e in tutti i casi in cui sia necessario pompare quantità di liquido relativamente elevate in rapporto a potenze e prevalenze modeste. Queste pompe sono particolarmente indicate per l'impiego con lubrificanti parzialmente sintetici e sintetici contenenti additivi con spiccate caratteristiche solventi, dannosi per materiali dalle normali tenute meccaniche.



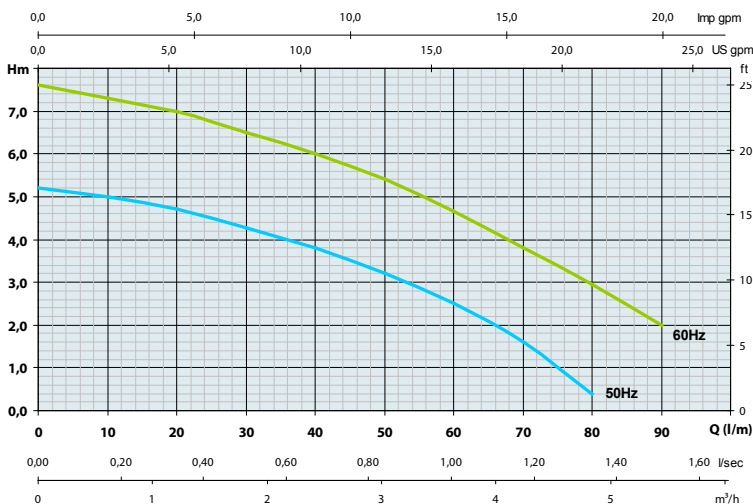
DESCRIPTION:

These electric pumps have been made to pump coolant liquids and lubricating mixtures into machines tool systems and any other situation in which a circulation of high flow and low pressure is required. These pumps are suitable for partially synthetic cooling or lubricating liquids which contains solvents that usually are damaging to standard mechanical seal members.



DESCRIPTION:

Ces modèles de électropompes sont indiqués pour la circulation des liquides réfrigérants et des mélanges lubrifiants des machines-outil et pour tous les systèmes où il est nécessaire le pompage d'une quantité de liquide relativement élevée par rapport à modeste hauteur d'élevation et pression. Ces pompes sont indiquées pour les liquides de refroidissement ou lubrifiants partiellement synthétiques contenant des dissolvants nuisible aux matériaux avec des tenues d'étanchéité standard.



Tipo -Type	DATI TECNICI - TECHNICAL DATAS	
	ZS 65-50 Hz	ZS 65-60 Hz
HP-P2	0,48	0,4
KW-P2	0,38	0,3
KW-P1	0,48	0,45
A-230V-3	1,47	1,38
A-400V-3	0,85	0,8
r.p.m.	2800	3400
°C max	60°	60°

Elettropompe industriali

Industrial electropumps

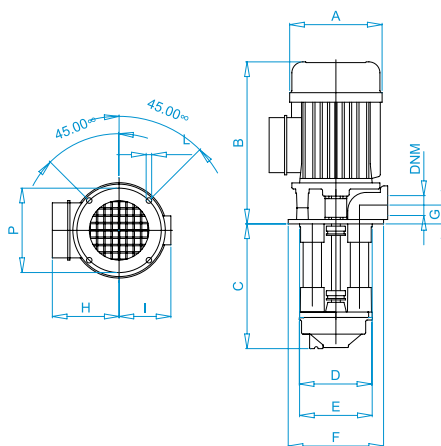
Électropompes industrielles



CARATTERISTICHE COSTRUTTIVE - CONSTRUCTION FEATURES CARACTERISTIQUE DE CONSTRUCTION

Gambo - Stem - Tige	Acciaio inox-lega G Al Si 9	S. steel - G Al Si 9 alloy	A. inox - G Al Si 9 alliage
Girante - Impeller - Turbine	Lega G Al Si 9	G Al Si 9 alloy	G Al Si 9 alliage
Corpo Pompa - Pump body Corps de pompe	Lega G Al Si 9	G Al Si 9 alloy	G Al Si 9 alliage
Albero Motore - Motor shaft Arbre moteur	Acciaio inox AISI 420	S. steel AISI 420	A. inox AISI 420
Cassa motore - Motor Casing Carcasse moteur	In alluminio - Mec 63	Aluminium type - Mec 63	Aluminium type - Mec 63
Motore - Motor - Moteur	Chiuso ventilato esterno	Closed externally ventilated	Fermè ventilation externe
Verniciatura - Paint - Peinture	A cataforesi	Black electrophoretic	Électrophorétique noir
Viteria - Screws - Vis	Acciaio inox	S. steel	A. inox

Pump model	DNM	A	B	C	D	E	F	G	H	I	L	P
ZS 75	F 3/4"	125	220	120-170-220-270-350	99	100	130	25	91	71	7,5	115



ZS 75



DESCRIZIONE:

Le elettropompe appartenenti a queste serie sono adatte per la circolazione di liquidi refrigeranti e miscele lubrificanti nelle macchine utensili e in tutti i casi in cui sia necessario pompare quantità di liquido relativamente elevate in rapporto a potenze e prevalenze modeste. Queste pompe sono particolarmente indicate per l'impiego con lubrificanti parzialmente sintetici e sintetici contenenti additivi con spiccate caratteristiche solventi, dannosi per materiali dalle normali tenute meccaniche.



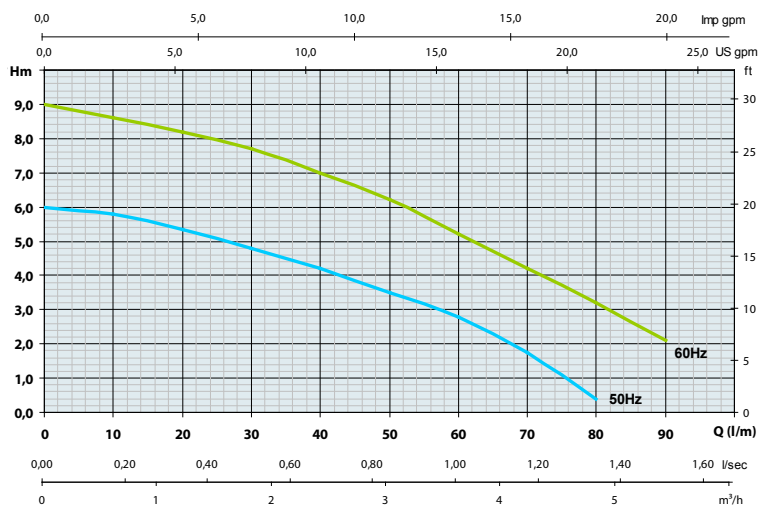
DESCRIPTION:

These electric pumps have been made to pump coolant liquids and lubricating mixtures into machines tool systems and any other situation in which a circulation of high flow and low pressure is required. These pumps are suitable for partially synthetic cooling or lubricating liquids which contains solvents that usually are damaging to standard mechanical seal members.



DESCRIPTION:

Ces modèles de électropompes sont indiqués pour la circulation des liquides réfrigérants et des mélanges lubrifiants des machines-outil et pour tous les systèmes où il est nécessaire le pompage d'une quantité de liquide relativement élevé par rapport à modeste hauteur d'élevation et pression. Ces pompes sont indiquées pour les liquides de refroidissement ou lubrifiants partiellement synthétiques contenant des dissolvants nuisible aux matériaux avec des tenues d'étanchéité standard.



DATI TECNICI - TECHNICAL DATAS

Tipo - Type	ZS 75-50 Hz	ZS 75-60 Hz
HP-P2	0,5	0,43
KW-P2	0,4	0,32
KW-P1	0,5	0,47
A-230V-3	1,55	1,47
A-400V-3	0,9	0,85
r.p.m.	2800	3400
°C max	60°	60°

Elettropompe industriali

Industrial electropumps

Électropompes industrielles

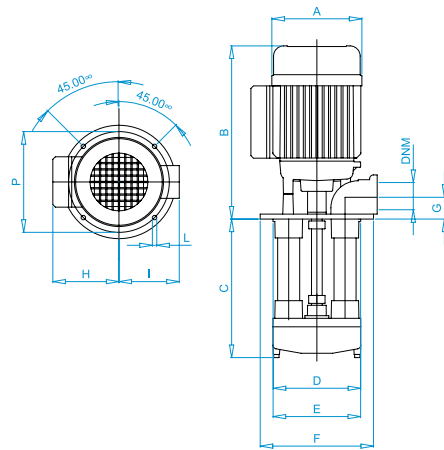


ZS 80

CARATTERISTICHE COSTRUTTIVE - CONSTRUCTION FEATURES CARACTERISTIQUE DE CONSTRUCTION

Gambo - Stem - Tige	Acciaio inox-lega G Al Si 9	S. steel - G Al Si 9 alloy	A. inox - G Al Si 9 alliage
Girante - Impeller - Turbine	Acciaio inox	S. steel	A. inox
Corpo Pompa - Pump body Corps de pompe	Lega G Al Si 9	G Al Si 9 alloy	G Al Si 9 alliage
Albero Motore - Motor shaft Arbre moteur	Acciaio inox AISI 420	S. steel AISI 420	A. inox AISI 420
Cassa motore - Motor Casing Carcasse moteur	In alluminio - Mec 71	Aluminium type - Mec 71	Aluminium type - Mec 71
Motore - Motor - Moteur	Chiuso ventilato esterno	Closed externally ventilated	Fermè ventilation externe
Verniciatura - Paint - Peinture	A cataforesi	Black electrophoretic	Électrophorétique noir
Viteria - Screws - Vis	Acciaio inox	S. steel	A. inox

Pump model	DNM	A	B	C	D	E	F	G	H	I	L	P
ZS 80	F1 1/4"	140	275	220-270-350-440-550	139	140	180	34	105	98	7	160



DESCRIZIONE:

Le elettropompe appartenenti a queste serie sono adatte per la circolazione di liquidi refrigeranti e miscele lubrificanti nelle macchine utensili e in tutti i casi in cui sia necessario pompare quantità di liquido relativamente elevate in rapporto a potenze e prevalenze modeste. Queste pompe sono particolarmente indicate per l'impiego con lubrorefrigeranti parzialmente sintetici e sintetici contenenti additivi con spiccate caratteristiche solventi, dannosi per materiali dalle normali tenute meccaniche.



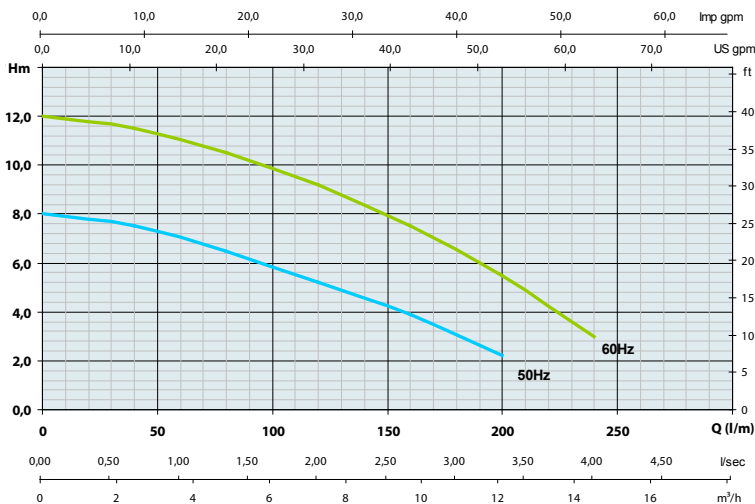
DESCRIPTION:

These electric pumps have been made to pump coolant liquids and lubricating mixtures into machines tool systems and any other situation in which a circulation of high flow and low pressure is required. These pumps are suitable for partially synthetic cooling or lubricating liquids which contains solvents that usually are damaging to standard mechanical seal members.



DESCRIPTION:

Ces modèles de électropompe sont indiqués pour la circulation des liquides réfrigérants et des mélanges lubrifiants des machines-outil et pour tous les systèmes où il est nécessaire le pompage d'une quantité de liquide relativement élevé par rapport à modeste hauteur d'élevation et pression. Ces pompes sont indiquées pour les liquides de refroidissement ou lubrifiants partiellement synthétiques contenant des dissolvants nuisible aux matériaux avec des tenues d'étanchéité standard.



DATI TECNICI - TECHNICAL DATAS

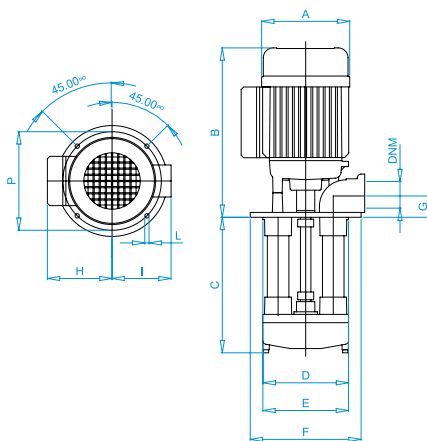
Tipo - Type	ZS 80-50 Hz	ZS 80-60 Hz
HP-P2	0,8	1,1
KW-P2	0,6	0,8
KW-P1	0,8	1,1
A-230V-3	3,3	3,6
A-400V-3	1,9	2,1
r.p.m.	2800	3400
°C max	60°	60°



CARATTERISTICHE COSTRUTTIVE - CONSTRUCTION FEATURES CARACTERISTIQUE DE CONSTRUCTION

Gambo - Stem - Tige	Acciaio inox-lega G Al Si 9	S. steel - G Al Si 9 alloy	A. inox - G Al Si 9 alliage
Girante - Impeller - Turbine	Acciaio inox	S. steel	A. inox
Corpo Pompa - Pump body Corps de pompe	Lega G Al Si 9	G Al Si 9 alloy	G Al Si 9 alliage
Albero Motore - Motor shaft Arbre moteur	Acciaio inox AISI 420	S. steel AISI 420	A. inox AISI 420
Cassa motore - Motor Casing Carcasse moteur	In alluminio - Mec 71	Aluminium type - Mec 71	Aluminium type - Mec 71
Motore - Motor - Moteur	Chiuso ventilato esterno	Closed externally ventilated	Fermè ventilation externe
Verniciatura - Paint - Peinture	A cataforesi	Black electrophoretic	Électrophorétique noir
Viteria - Screws - Vis	Acciaio inox	S. steel	A. inox

Pump model	DNM	A	B	C	D	E	F	G	H	I	L	P
ZS 100	F1 1/4"	140	275	220-270-350-440-550	139	140	180	34	105	98	7	160



ZS 100



DESCRIZIONE:

Le elettropompe appartenenti a queste serie sono adatte per la circolazione di liquidi refrigeranti e miscele lubrificanti nelle macchine utensili e in tutti i casi in cui sia necessario pompare quantità di liquido relativamente elevate in rapporto a potenze e prevalenze modeste. Queste pompe sono particolarmente indicate per l'impiego con lubrorefrigeranti parzialmente sintetici e sintetici contenenti additivi con spiccate caratteristiche solventi, dannosi per materiali dalle normali tenute meccaniche.



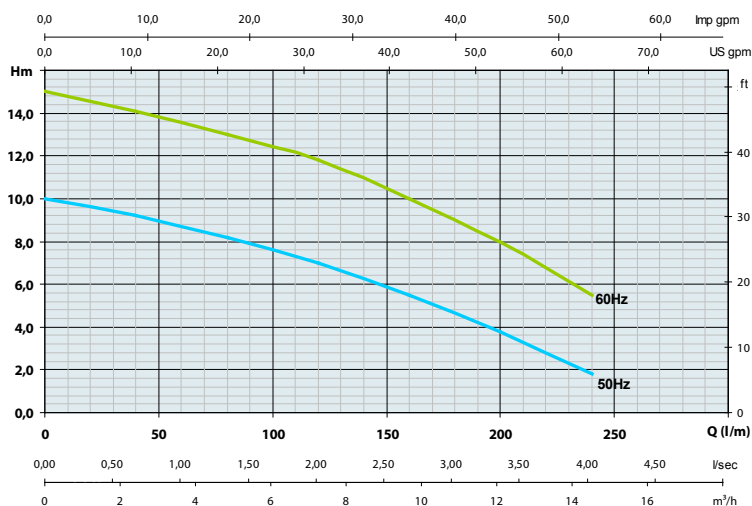
DESCRIPTION:

These electric pumps have been made to pump coolant liquids and lubricating mixtures into machines tool systems and any other situation in which a circulation of high flow and low pressure is required. These pumps are suitable for partially synthetic cooling or lubricating liquids which contains solvents that usually are damaging to standard mechanical seal members.



DESCRIPTION:

Ces modèles de électropompes sont indiqués pour la circulation des liquides réfrigérants et des mélanges lubrifiants des machines-outil et pour tous les systèmes où il est nécessaire le pompage d'une quantité de liquide relativement élevé par rapport à modeste hauteur d'élevation et pression. Ces pompes sont indiquées pour les liquides de refroidissement ou lubrifiants partiellement synthétiques contenant des dissolvants nuisible aux matériaux avec des tenues d'étanchéité standard.



DATI TECNICI - TECHNICAL DATAS

Tipo -Type	ZS 100-50 Hz	ZS 100-60 Hz
HP-P2	1	1,3
KW-P2	0,75	1
KW-P1	1	1,3
A-230V-3	3,46	3,8
A-400V-3	2	2,2
r.p.m.	2800	3400
°C max	60°	60°

Elettropompe industriali

Industrial electropumps

Électropompes industrielles

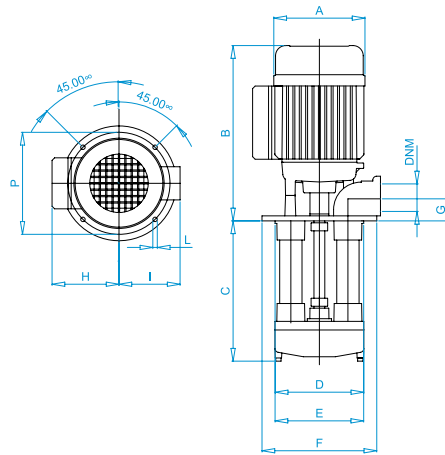


ZS 120

CARATTERISTICHE COSTRUTTIVE - CONSTRUCTION FEATURES CARACTERISTIQUE DE CONSTRUCTION

Gambo - Stem - Tige	Acciaio inox-lega G Al Si 9	S. steel - G Al Si 9 alloy	A. inox - G Al Si 9 alliage
Girante - Impeller - Turbine	Acciaio inox	S. steel	A. inox
Corpo Pompa - Pump body Corps de pompe	Lega G Al Si 9	G Al Si 9 alloy	G Al Si 9 alliage
Albero Motore - Motor shaft Arbre moteur	Acciaio inox AISI 420	S. steel AISI 420	A. inox AISI 420
Cassa motore - Motor Casing Carcasse moteur	In alluminio - Mec 71	Aluminium type - Mec 71	Aluminium type - Mec 71
Motore - Motor - Moteur	Chiuso ventilato esterno	Closed externally ventilated	Fermé ventilation externe
Verniciatura - Paint - Peinture	A cataforesi	Black electrophoretic	Électrophorétique noir
Viteria - Screws - Vis	Acciaio inox	S. steel	A. inox

Pump model	DNM	A	B	C	D	E	F	G	H	I	L	P
ZS 120	F1 1/4"	140	275	220-270-350-440-550	139	140	180	34	105	98	7	160



DESCRIZIONE:

Le elettropompe appartenenti a queste serie sono adatte per la circolazione di liquidi refrigeranti e miscele lubrificanti nelle macchine utensili e in tutti i casi in cui sia necessario pompare quantità di liquido relativamente elevate in rapporto a potenze e prevalenze modeste. Queste pompe sono particolarmente indicate per l'impiego con lubrorefrigeranti parzialmente sintetici e sintetici contenenti additivi con spiccate caratteristiche solventi, dannosi per materiali dalle normali tenute meccaniche.



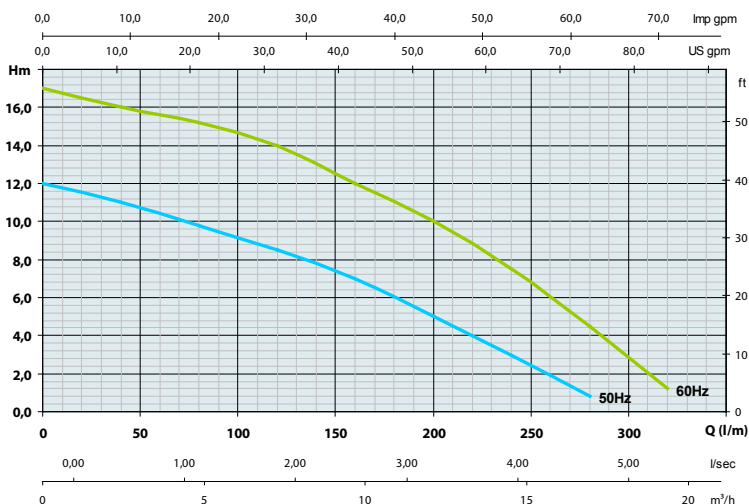
DESCRIPTION:

These electric pumps have been made to pump coolant liquids and lubricating mixtures into machines tool systems and any other situation in which a circulation of high flow and low pressure is required. These pumps are suitable for partially synthetic cooling or lubricating liquids which contains solvents that usually are damaging to standard mechanical seal members.



DESCRIPTION:

Ces modèles de électropompe sont indiqués pour la circulation des liquides réfrigérants et des mélanges lubrifiants des machines-outil et pour tous les systèmes où il est nécessaire le pompage d'une quantité de liquide relativement élevé par rapport à modeste hauteur d'élévation et pression. Ces pompes sont indiquées pour les liquides de refroidissement ou lubrifiants partiellement synthétiques contenant des dissolvants nuisible aux matériaux avec des tenues d'étanchéité standard.



DATI TECNICI - TECHNICAL DATAS

Tipo - Type	ZS 120-50 Hz	ZS 120-60 Hz
HP-P2	1,2	1,4
KW-P2	0,9	1
KW-P1	1,2	1,6
A-230V-3	3,8	4,4
A-400V-3	2,2	2,5
r.p.m.	2800	3400
°C max	60°	60°

Elettropompe industriali

Industrial electropumps

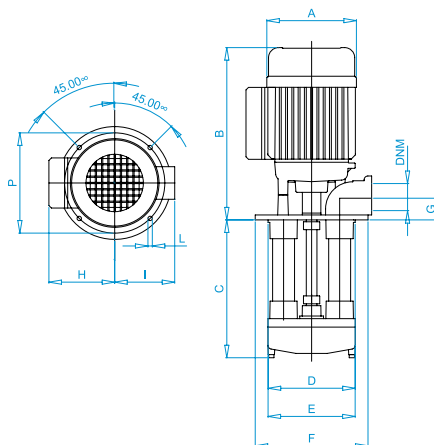
Électropompes industrielles



CARATTERISTICHE COSTRUTTIVE - CONSTRUCTION FEATURES CARACTERISTIQUE DE CONSTRUCTION

Gambo - Stem - Tige	Acciaio inox-lega G Al Si 9	S. steel - G Al Si 9 alloy	A. inox - G Al Si 9 alliage
Girante - Impeller - Turbine	Acciaio inox	S. steel	A. inox
Corpo Pompa - Pump body Corps de pompe	Lega G Al Si 9	G Al Si 9 alloy	G Al Si 9 alliage
Albero Motore - Motor shaft Arbre moteur	Acciaio inox AISI 420	S. steel AISI 420	A. inox AISI 420
Cassa motore - Motor Casing Carcasse moteur	In alluminio - Mec 71	Aluminium type - Mec 71	Aluminium type - Mec 71
Motore - Motor - Moteur	Chiuso ventilato esterno	Closed externally ventilated	Fermè ventilation externe
Verniciatura - Paint - Peinture	A cataforesi	Black electrophoretic	Électrophorétique noir
Viteria - Screws - Vis	Acciaio inox	S. steel	A. inox

Pump model	DNM	A	B	C	D	E	F	G	H	I	L	P
ZS 125	F1 1/4"	140	275	220-270-350-440-550	139	140	180	34	105	98	7	160



ZS 125



DESCRIZIONE:

Le elettropompe appartenenti a queste serie sono adatte per la circolazione di liquidi refrigeranti e miscele lubrificanti nelle macchine utensili e in tutti i casi in cui sia necessario pompare quantità di liquido relativamente elevate in rapporto a potenze e prevalenze modeste. Queste pompe sono particolarmente indicate per l'impiego con lubrorefrigeranti parzialmente sintetici e sintetici contenenti additivi con spiccate caratteristiche solventi, dannosi per materiali dalle normali tenute meccaniche.



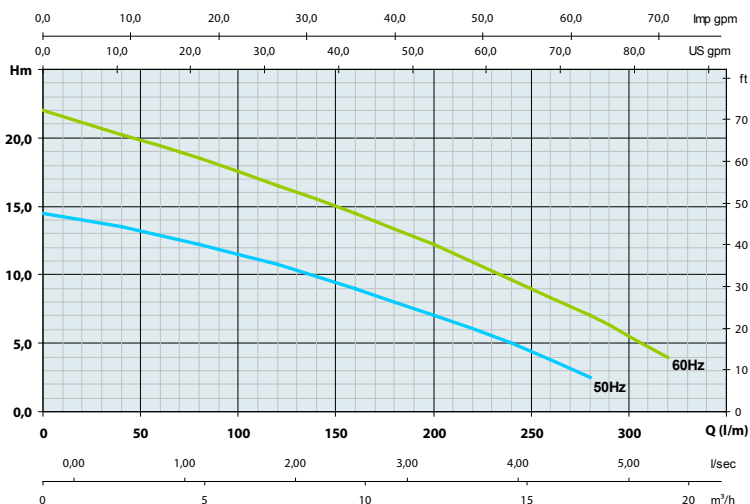
DESCRIPTION:

These electric pumps have been made to pump coolant liquids and lubricating mixtures into machines tool systems and any other situation in which a circulation of high flow and low pressure is required. These pumps are suitable for partially synthetic cooling or lubricating liquids which contains solvents that usually are damaging to standard mechanical seal members.



DESCRIPTION:

Ces modèles de électropompes sont indiqués pour la circulation des liquides réfrigérants et des mélanges lubrifiants des machines-outil et pour tous les systèmes où il est nécessaire le pompage d'une quantité de liquide relativement élevé par rapport à modeste hauteur d'élevation et pression. Ces pompes sont indiquées pour les liquides de refroidissement ou lubrifiants partiellement synthétiques contenant des dissolvants nuisible aux matériaux avec des tenues d'étanchéité standard.



DATI TECNICI - TECHNICAL DATAS

Tipo - Type	ZS 125-50 Hz	ZS 125-60 Hz
HP-P2	1,5	1,5
KW-P2	1,12	1,12
KW-P1	1,3	1,8
A-230V-3	4,5	5,2
A-400V-3	2,6	3
r.p.m.	2800	3400
°C max	60°	60°

Elettropompe industriali

Industrial electropumps

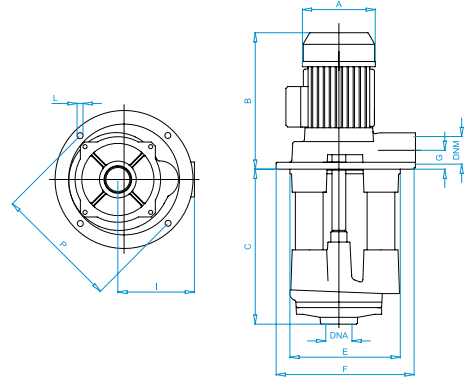
Électropompes industrielles



CARATTERISTICHE COSTRUTTIVE - CONSTRUCTION FEATURES CARACTERISTIQUE DE CONSTRUCTION

Gambo - Stem - Tige	Acciaio inox-lega G Al Si 4.5	S. steel - G Al Si 4.5 alloy	A. inox - G Al Si 4.5 alliage
Girante - Impeller - Turbine	Ottone 58	Brass 58	Laiton 58
Corpo Pompa - Pump body Corps de pompe	Lega G Al Si 4.5	G Al Si 4.5 alloy	G Al Si 4.5 alliage
Albero Motore - Motor shaft Arbre moteur	Acciaio inox AISI 420	S. steel AISI 420	A. inox AISI 420
Cassa motore - Motor Casing Carcasse moteur	In alluminio - Mec 80-90	Aluminium type - Mec 80-90	Aluminium type - Mec 80-90
Motore - Motor - Moteur	Chiuso ventilato esterno	Closed externally ventilated	Fermè ventilation externe
Verniciatura - Paint - Peinture	Ad acqua	Water type	À eau
Viteria - Screws - Vis	Acciaio inox	S. steel	A. inox

Pump model	DNA	DNM	A	B	C	E	F	G	I	L	P	-
ZS 180	F 2"	F 2"	160	297	340-470-620-820	240	300	41	167	13	270	-
ZS 200	F 2"	F 2"	160	297	340-470-620-820	240	300	41	167	13	270	-
ZS 220	F 2"	F 2"	174	330	340-470-620-820	240	300	41	167	13	270	-



ZS 180 - 200 - 220



DESCRIZIONE:

Le elettropompe appartenenti a queste serie sono adatte per la circolazione di liquidi refrigeranti e miscele lubrificanti nelle macchine utensili e in tutti i casi in cui sia necessario pompare quantità di liquido relativamente elevate in rapporto a potenze e prevalenze modeste. Queste pompe sono particolarmente indicate per l'impiego con lubrorefrigeranti parzialmente sintetici e sintetici contenenti additivi con spiccate caratteristiche solventi, dannosi per materiali dalle normali tenute meccaniche.



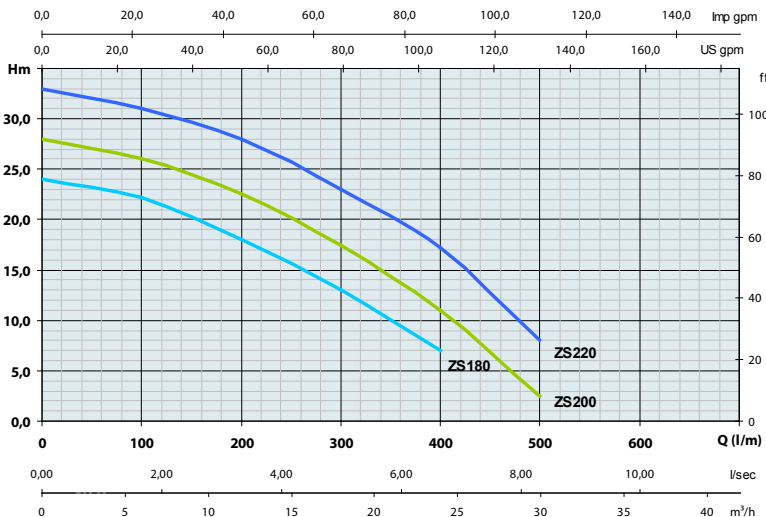
DESCRIPTION:

These electric pumps have been made to pump coolant liquids and lubricating mixtures into machines tool systems and any other situation in which a circulation of high flow and low pressure is required. These pumps are suitable for partially synthetic cooling or lubricating liquids which contains solvents that usually are damaging to standard mechanical seal members.



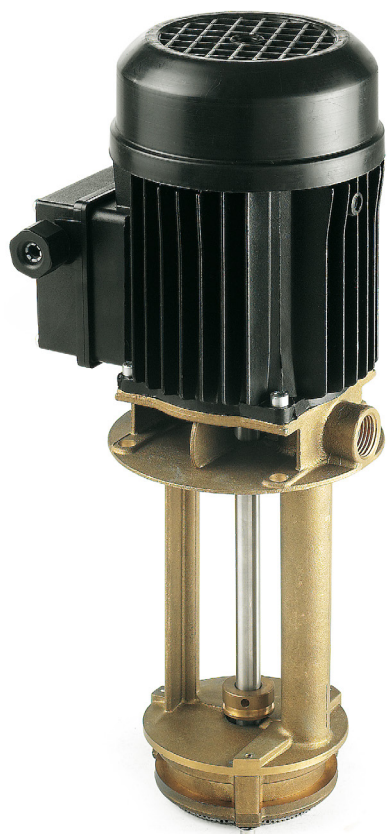
DESCRIPTION:

Ces modèles de électropompe sont indiqués pour la circulation des liquides réfrigérants et des mélanges lubrifiants des machines-outil et pour tous les systèmes où il est nécessaire le pompage d'une quantité de liquide relativement élevé par rapport à modeste hauteur d'élévation et pression. Ces pompes sont indiquées pour les liquides de refroidissement ou lubrifiants partiellement synthétiques contenant des dissolvants nuisibles aux matériaux avec des tenues d'étanchéité standard.



DATI TECNICI - TECHNICAL DATAS

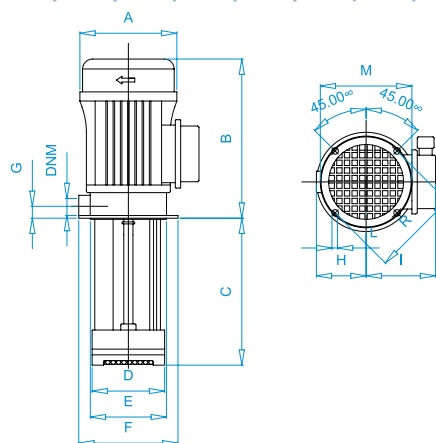
Tipo -Type	ZS 180	ZS 200	ZS 220
HP-P2	1,5	2	3
KW-P2	1,1	1,5	2,2
KW-P1	2	2,3	3,1
A-230V-3	6	7,2	12
A-400V-3	3,5	3,9	5,5
r.p.m.	2800	2800	2800
°C max	60°	60°	60°



CARATTERISTICHE COSTRUTTIVE - CONSTRUCTION FEATURES CARACTERISTIQUE DE CONSTRUCTION

Gambo - Stem - Tige	Ottone 58	Brass 58	Laiton 58
Girante - Impeller - Turbine	Ottone 58	Brass 58	Laiton 58
Corpo Pompa - Pump body Corps de pompe	Ottone 58	Brass 58	Laiton 58
Albero Motore - Motor shaft Arbre moteur	Acciaio inox AISI 420	S. steel AISI 420	A. inox AISI 420
Cassa motore - Motor Casing Carcasse moteur	In alluminio - Mec 63	Aluminium type - Mec 63	Aluminium type - Mec 63
Motore - Motor - Moteur	Chiuso ventilato esterno	Closed externally ventilated	Fermè ventilation externe
Verniciatura - Paint - Peinture	A cataforesi	Black electrophoretic	Électrophorétique noir
Viteria - Screws - Vis	Acciaio inox	S. steel	A. inox

Pump model	DNM	A	B	C	D	E	F	G	H	I	L	R
PS 60	F 1/2"	127	196	183	95	100	130	15,6	65	91	9	115



PS 60



DESCRIZIONE:

Le elettropompe appartenenti a questa serie sommano i vantaggi delle elettropompe centrifughe a pescante immerso a quelli della serie volumetrica ad asse orizzontale (sviluppo di elevate pressioni in rapporto alle basse potenze richieste). Sono quindi particolarmente indicate nei casi in cui ci sia la necessità di portate limitate con elevate pressioni in uscita da ugelli o sezioni ridotte (ad esempio nei centri di lavoro con l'utilizzo di punte a lancia e cannone dove il refrigerante ha anche la funzione di facilitare il distacco e l'evacuazione dei trucioli).



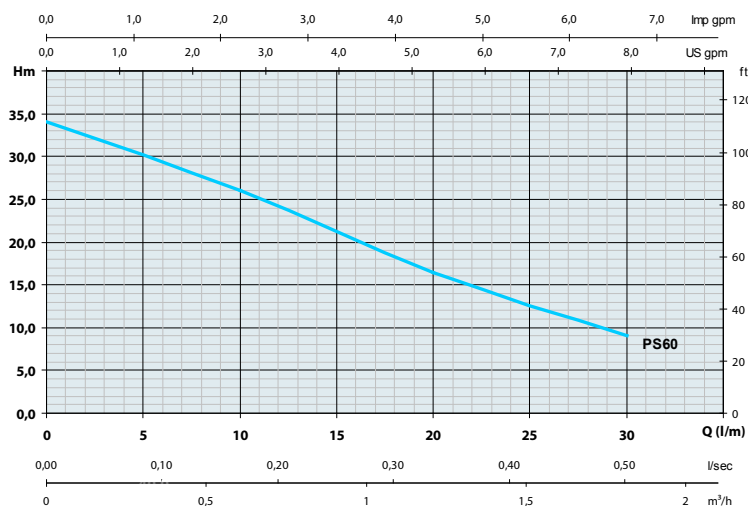
DESCRIPTION:

This electric pump has the advantage of being a vertically submerged stem type with a peripheral impeller, thereby offering higher pressure with low power consumption. This pump is suitable for use with general machining applications and wash down guns for swarf removal.



DESCRIPTION:

Cette gamme de électropompes a l'avantage de permettre une double application celle des pompes centrifuges immergées et les pompes volumétriques en axe horizontal (le développement d'une pression élevée quand à des applications où elle est exigée une basse puissance). Elles sont particulièrement indiquées quand il y'a la nécessité d'un débit réduit avec une haute pression pour les issues (sorties) des gicleurs avec un diamètre réduit. (Exemple :dans des applications générales des systèmes à jet où le réfrigérant permet aussi le vidange et le détachement des copeaux).



DATI TECNICI - TECHNICAL DATAS

Tipo -Type PS 60-50 Hz

HP-P2	0,5
KW-P2	0,37
KW-P1	0,6
A-230V-3	1,7
A-400V-3	1
r.p.m.	2800
°C max	150°

Elettropompe industriali

Industrial electropumps

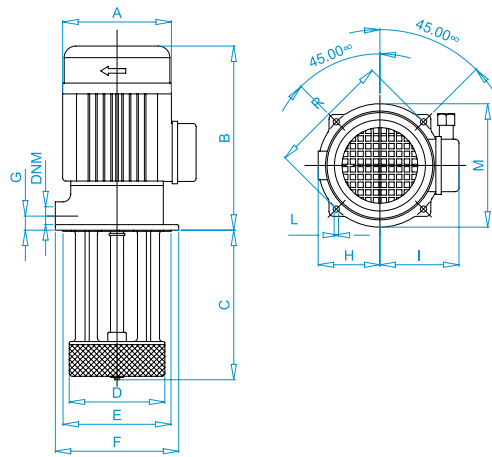
Électropompes industrielles



CARATTERISTICHE COSTRUTTIVE - CONSTRUCTION FEATURES CARACTERISTIQUE DE CONSTRUCTION

Gambo - Stem - Tige	Ghisa G20	Cast iron G20	Fonte G20
Girante - Impeller - Turbine	Ottone 58	Brass 58	Laiton 58
Corpo Pompa - Pump body Corps de pompe	Ottone 58	Brass 58	Laiton 58
Albero Motore - Motor shaft Arbre moteur	Acciaio inox AISI 420	S. steel AISI 420	A. inox AISI 420
Cassa motore - Motor Casing Carcasse moteur	In alluminio - Mec 71	Aluminium type - Mec 71	Aluminium type - Mec 71
Motore - Motor - Moteur	Chiuso ventilato esterno	Closed externally ventilated	Fermè ventilation externe
Verniciatura - Paint - Peinture	A cataforesi	Black electrophoretic	Électriphorétique noir
Viteria - Screws - Vis	Acciaio inox	S. steel	A. inox

Pump model	DNM	A	B	C	D	E	F	G	H	I	L	M	R
PS 100	F 3/4"	140	238	194	124	140	160	17,5	80	98	7	160	160



PS 100



DESCRIZIONE:

Le elettropompe appartenenti a questa serie sommano i vantaggi delle elettropompe centrifughe a pescante immerso a quelli della serie volumetrica ad asse orizzontale (sviluppo di elevate pressioni in rapporto alle basse potenze richieste). Sono quindi particolarmente indicate nei casi in cui ci sia la necessità di portate limitate con elevate pressioni in uscita da ugelli o sezioni ridotte (ad esempio nei centri di lavoro con l'utilizzo di punte a lancia e cannone dove il refrigerante ha anche la funzione di facilitare il distacco e l'evacuazione dei trucioli).



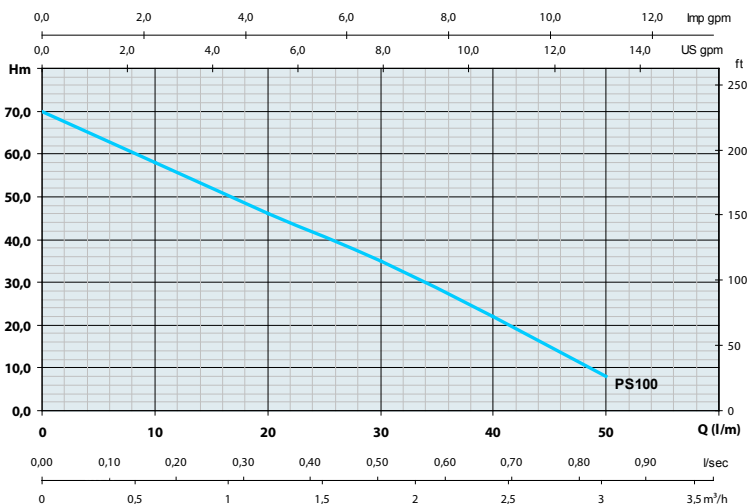
DESCRIPTION:

This electric pump has the advantage of being a vertically submerged stem type with a peripheral impeller, thereby offering higher pressure with low power consumption. This pump is suitable for use with general machining applications and wash down guns also for removing forming shavings.



DESCRIPTION:

Cette gamme de électropompes a l'avantage de permettre une double application celle des pompes centrifuges immergées et les pompes volumétriques en axe horizontal (le développement d'une pression élevée quand à des applications où elle est exigée une basse puissance). Elles sont particulièrement indiquées quand il y'a la nécessité d'un débit réduit avec une haute pression pour les issues (sorties) des gicleurs avec un diamètre réduit. (Exemple :dans des applications générales des systèmes à jet où le réfrigérant permet aussi le vidange et le détachement des copeaux).



DATI TECNICI - TECHNICAL DATAS

Tipo -Type PS 100-50 Hz

HP-P2	1,2
KW-P2	0,9
KW-P1	1,6
A-230V-3	3,7
A-400V-3	2,5
r.p.m.	2800
°C max	130°

Elettropompe industriali

Industrial electropumps

Électropompes industrielles



CARATTERISTICHE COSTRUTTIVE - CONSTRUCTION FEATURES CARACTERISTIQUE DE CONSTRUCTION

Gambo - Stem - Tige	Ghisa G20	Cast iron G20	Fonte G20
Girante - Impeller - Turbine	Ottone 58	Brass 58	Laiton 58
Corpo Pompa - Pump body Corps de pompe	Ghisa G20	Cast iron G20	Fonte G20
Albero Motore - Motor shaft Arbre moteur	Acciaio inox AISI 420	S. steel AISI 420	A. inox AISI 420
Cassa motore - Motor Casing Carcasse moteur	In alluminio - Mec 90	Aluminium type - Mec 90	Aluminium type - Mec 90
Motore - Motor - Moteur	Chiuso ventilato esterno	Closed externally ventilated	Fermè ventilation externe
Verniciatura - Paint - Peinture	A cataforesi	Black electrophoretic	Électrophorétique noir
Viteria - Screws - Vis	Acciaio inox	S. steel	A. inox

Pump model	DNM	A	B	C	D	E	F	G	H	I	L	M	R
PS 300	F 3/4"	174	308	300	124	140	160	17,5	80	110	7	160	160



PS 300



DESCRIZIONE:

Le elettropompe appartenenti a questa serie sommano i vantaggi delle elettropompe centrifughe a pescante immerso a quelli della serie volumetrica ad asse orizzontale (sviluppo di elevate pressioni in rapporto alle basse potenze richieste). Sono quindi particolarmente indicate nei casi in cui ci sia la necessità di portate limitate con elevate pressioni in uscita da ugelli o sezioni ridotte (ad esempio nei centri di lavoro con l'utilizzo di punte a lancia e cannone dove il refrigerante ha anche la funzione di facilitare il distacco e l'evacuazione dei trucioli).



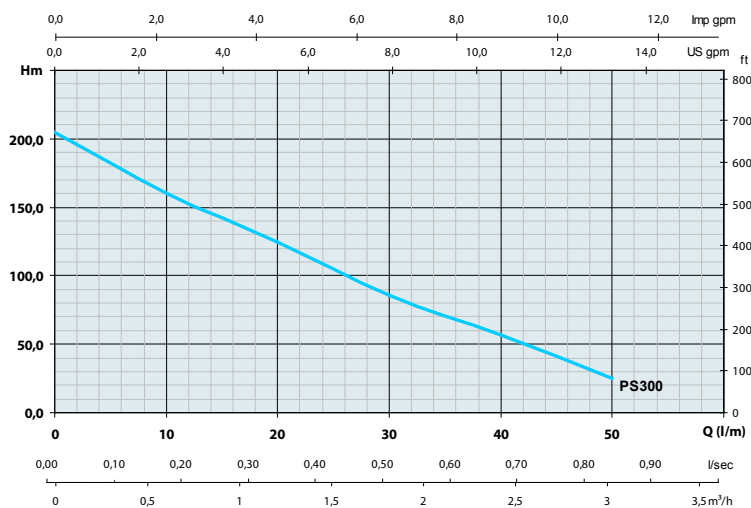
DESCRIPTION:

This electric pump has the advantage of being a vertically submerged stem type with a peripheral impeller, thereby offering higher pressure with low power consumption. This pump is suitable for use with general machining applications and wash down guns for swarf removal.



DESCRIPTION:

Cette gamme de électropompes a l'avantage de permettre une double application celle des pompes centrifuges immergées et les pompes volumétriques en axe horizontal (le développement d'une pression élevée quand à des applications où elle est exigée une basse puissance). Elles sont particulièrement indiquées quand il y'a la necisseté d'un débit réduit avec une haute pression pour les issues (sorties) des gicleurs avec un diamètre réduit. (Exemple :dans des applications générales des systèmes à jet où le réfrigérant permet aussi le vidange et le détachement des copeaux).



DATI TECNICI - TECHNICAL DATAS

Tipo -Type PS 300-50 Hz

HP-P2	4
KW-P2	3
KW-P1	3,8
A-230V-3	12
A-400V-3	6,3
r.p.m.	2800
°C max	60°

Elettropompe industriali

Industrial electropumps

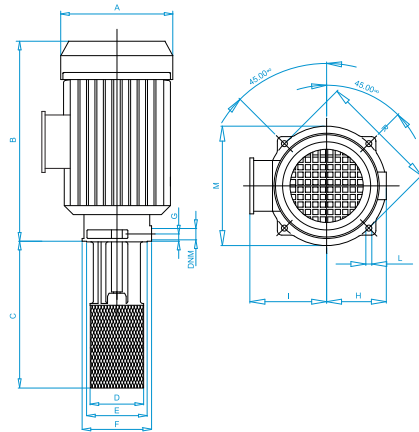
Électropompes industrielles



CARATTERISTICHE COSTRUTTIVE - CONSTRUCTION FEATURES CARACTERISTIQUE DE CONSTRUCTION

Gambo - Stem - Tige	Ghisa G20	Cast iron G20	Fonte G20
Girante - Impeller - Turbine	Ottone 58	Brass 58	Laiton 58
Corpo Pompa - Pump body Corps de pompe	Ghisa G20	Cast iron G20	Fonte G20
Albero Motore - Motor shaft Arbre moteur	Acciaio inox AISI 420	S. steel AISI 420	A. inox AISI 420
Cassa motore - Motor Casing Carcasse moteur	Alluminio - Mec 132	Aluminium - Mec 132	Aluminium - Mec 132
Motore - Motor - Moteur	Chiuso ventilato esterno	Closed externally ventilated	Fermè ventilation externe
Verniciatura - Paint - Peinture	A cataforesi	Black electrophoretic	Électrophorétique noir
Viteria - Screws - Vis	Acciaio inox	S. steel	A. inox

Pump model	DNM	A	B	C	D	E	F	G	H	I	L	M	R
PS 600	F 3/4"	253	475	390	124	140	160	17,5	80	195	7	160	160



PS 600



DESCRIZIONE:

Le elettropompe appartenenti a questa serie sommano i vantaggi delle elettropompe centrifughe a pescante immerso a quelli della serie volumetrica ad asse orizzontale (sviluppo di elevate pressioni in rapporto alle basse potenze richieste). Sono quindi particolarmente indicate nei casi in cui ci sia la necessità di portate limitate con elevate pressioni in uscita da ugelli o sezioni ridotte (ad esempio nei centri di lavoro con l'utilizzo di punte a lancia e cannone dove il refrigerante ha anche la funzione di facilitare il distacco e l'evacuazione dei trucioli).



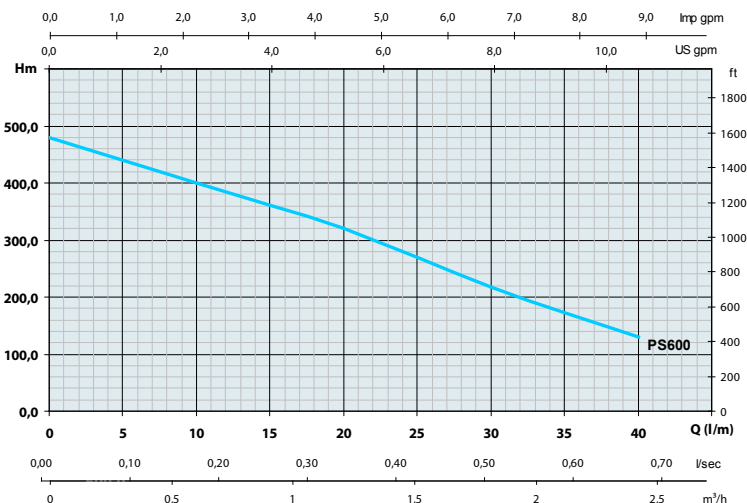
DESCRIPTION:

This electric pump has the advantage of being a vertically submerged stem type with a peripheral impeller, thereby offering higher pressure with low power consumption. This pump is suitable for use with general machining applications and wash down guns for swarf



DESCRIPTION:

Cette gamme d'électropompes a l'avantage de permettre une double application celle des pompes centrifuges immergées et les pompes volumétriques en axe horizontal (le développement d'une pression élevée quand à des applications où elle est exigée une basse puissance). Elles sont particulièrement indiquées quand il y'a la nécessité d'un débit réduit avec une haute pression pour les issues (sorties) des gicleurs avec un diamètre réduit. (Exemple :dans des applications générales des systèmes à jet où le réfrigérant permet aussi le vidange et le détachement des copeaux).



DATI TECNICI - TECHNICAL DATAS

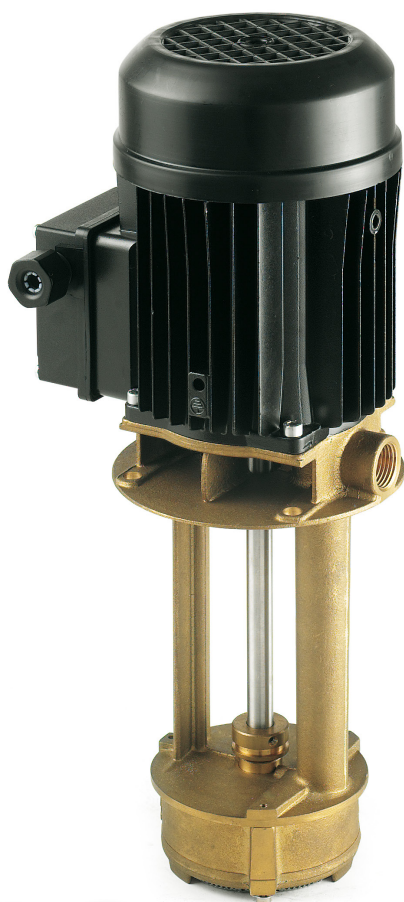
Tipo -Type PS 600-50 Hz

HP-P2	9,2
KW-P2	6,2
KW-P1	8,5
A-230-400V-3	14,1
r.p.m.	3000
°C max	60°

Elettropompe industriali

Industrial electropumps

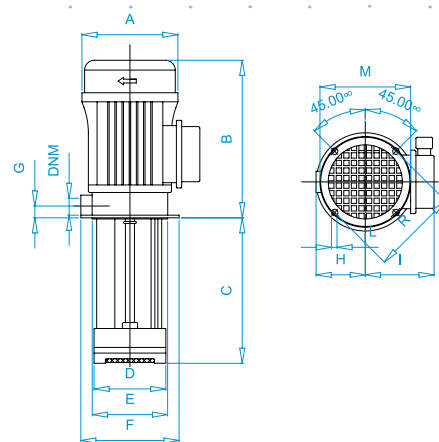
Électropompes industrielles



CARATTERISTICHE COSTRUTTIVE - CONSTRUCTION FEATURES CARACTERISTIQUE DE CONSTRUCTION

Gambo - Stem - Tige	Ottone 58	Brass 58	Laiton 58
Girante - Impeller - Turbine	Ottone 58	Brass 58	Laiton 58
Corpo Pompa - Pump body Corps de pompe	Ottone 58	Brass 58	Laiton 58
Albero Motore - Motor shaft Arbre moteur	Acciaio inox AISI 420	S. steel AISI 420	A. inox AISI 420
Cassa motore - Motor Casing Carcasse moteur	In alluminio - Mec 63	Aluminium type - Mec 63	Aluminium type - Mec 63
Motore - Motor - Moteur	Chiuso ventilato esterno	Closed externally ventilated	Fermé ventilation externe
Verniciatura - Paint - Peinture	A cataforesi	Black electrophoretic	Électrophorétique noir
Viteria - Screws - Vis	Acciaio inox	S. steel	A. inox

Pump model	DNM	A	B	C	D	E	F	G	H	I	L	R
AS 50	F 1/2"	127	196	183	95	100	130	15,6	65	91	9	115



AS 50



DESCRIZIONE:

Le elettropompe a pescante immerse costruite in ottone appartenenti a questa serie sono adatte per la circolazione di liquidi refrigeranti o miscele lubrificanti nelle macchine utensili e nelle macchine per la lavorazione della plastica. Sono particolarmente indicate nei casi in cui si ha la necessità di portate limitate con elevate pressioni in uscita da ugelli o sezioni ridotte. Caratteristica particolare: nel caso di impiego per la termoregolazione di stampi, la AS ha la capacità di autoadescamento fino al 70% di aria e permette la circolazione anche in caso di perdite nelle condotte, invertendo il senso di rotazione della pompa lavorando così in depressione.



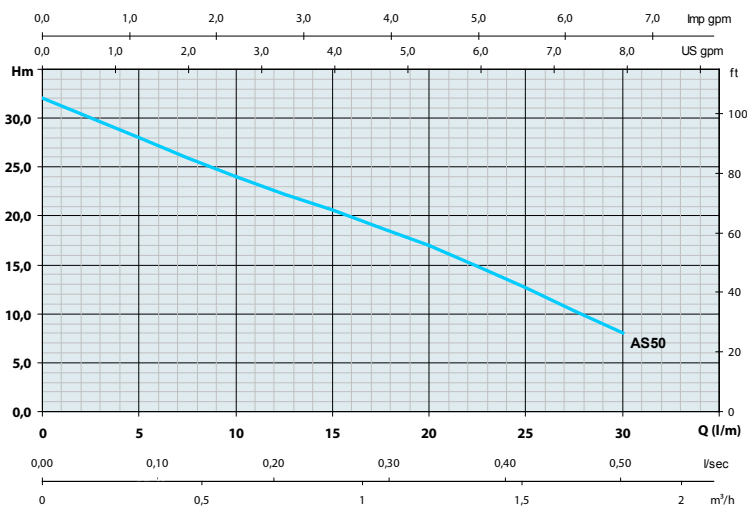
DESCRIPTION:

These electric pumps have been made for the circulation of coolant liquids or lubricating mixtures of tool machines, particularly for plastic manufacturing. For this reason they are suitable to be used with ejectors (i.e. work points using spray guns so that the cooling liquid also removes forming shavings). Specific feature: if installed in a thermal-control circuit of injection mouldings the AS 50 guarantees the self-priming characteristic (up to 70% of air mix) and is able to keep service even in case of a circuit loss thanks to the rotation reverse.



DESCRIPTION:

Ces électropompes immergées fabriquées en laiton sont indiquées pour la circulation des liquides réfrigérants et des mélanges lubrifiants des machines-outil et pour le travail des matières en plastique. Elles sont particulièrement indiquées quand il y a la nécessité d'un débit réduit avec une haute pression pour les issues (sorties) des gicleurs avec un diamètre réduit. La caractéristique particulière : pour la thermorégulation des moules le modèle de pompe AS a la capacité d'un auto-amorçage d'air jusqu'à 70% et il permet la circulation des liquides, même en cas de présence des fuites dans les conduites, en inversant au sens contraire la rotation de la pompe avec un fonctionnement en dépression.



DATI TECNICI - TECHNICAL DATAS

Tipo - Type AS 50-50 Hz

HP-P2	0,6
KW-P2	0,45
KW-P1	0,72
A-230V-3	1,9
A-400V-3	1,1
r.p.m.	2800
°C max	150°

Elettropompe industriali

Industrial electropumps

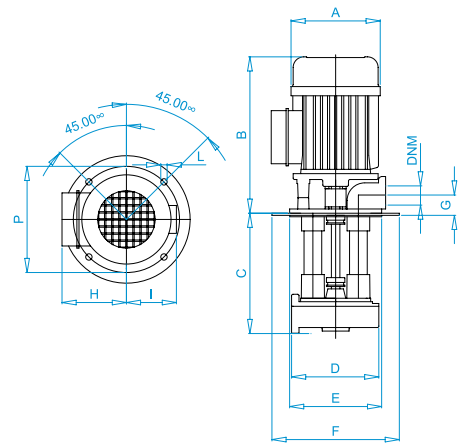
Électropompes industrielles



CARATTERISTICHE COSTRUTTIVE - CONSTRUCTION FEATURES CARACTERISTIQUE DE CONSTRUCTION

Gambo - Stem - Tige	Acciaio inox-lega G Al Si 9	S. steel - G Al Si 9 alloy	S. steel - G Al Si 9 alliage
Girante - Impeller - Turbine	Ryton	Ryton	Ryton
Corpo Pompa - Pump body Corps de pompe	PBT	PBT	PBT
Albero Motore - Motor shaft Arbre moteur	Acciaio inox AISI 420	S. steel AISI 420	S. steel AISI 420
Cassa motore - Motor Casing Carcasse moteur	In alluminio - Mec 63	Aluminium type - Mec 63	Aluminium type - Mec 63
Motore - Motor - Moteur	Chiuso ventilato esterno	Closed externally ventilated	Fermé ventilation externe
Verniciatura - Paint - Peinture	A cataforesi	Black electrophoretic	Électrophorétique noir
Viteria - Screws - Vis	Acciaio inox	S. steel	A. inox

Pump model	DNM	A	B	C	D	E	F	G	H	I	L	P
ZC 75	F 3/4"	125	220	150-200-250-300	125	130	180	28	91	71	9	150



ZC 75



DESCRIZIONE:

Le elettropompe appartenenti a queste serie sono adatte per la circolazione di liquidi refrigeranti e miscele lubrificanti nelle macchine utensili, nelle macchine per la lavorazione del vetro e della plastica ed, in genere in tutti i casi in cui sia necessario pompare quantità di liquido relativamente elevate in rapporto a potenze e prevalenze modeste. Queste pompe sono particolarmente indicate per l'impiego con lubrificanti parzialmente sintetici e sintetici contenenti additivi con spiccate caratteristiche solventi, dannosi per materiali dalle normali tenute meccaniche. Sono inoltre in grado di convogliare fluidi contenenti piccole impurità, anche se, per una garanzia di lungo funzionamento è comunque consigliabile predisporre una adeguata decantazione o filtraggio ed eseguire una periodica pulizia della vasca.



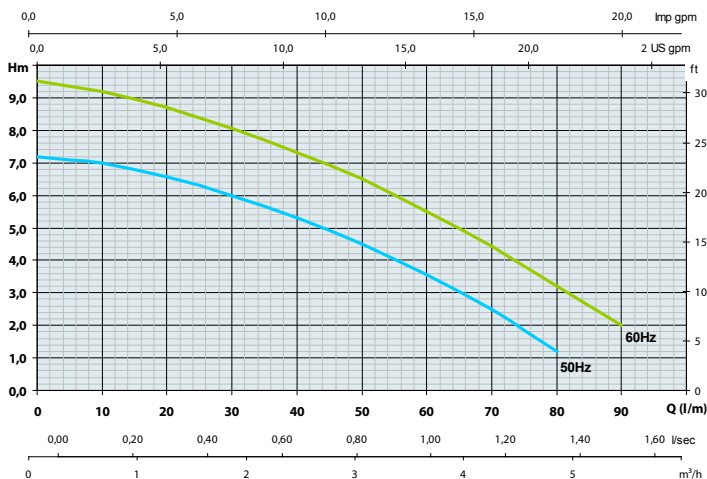
DESCRIPTION:

These electric pumps have been engineered to pump coolant liquids and lubricating mixtures into machines tool systems, for the production of glass or plastic materials and any other situation in which a circulation of high flow and low pressure is request. These pumps are suitable for partially synthetic cooling or lubricating liquids, either containing additives that usually are damaging for the standard mechanical seal members. Should the liquids contain small impurities, we recommend to fit a filter and keep the liquid storage clean.



DESCRIPTION:

Ces modèles de électropompes sont indiqués pour la circulation des liquides réfrigérants et des mélanges lubrifiants des machines-outil, le travail des matières en verre et en plastique et pour tous les systèmes où il est nécessaire le pompage d'une quantité de liquide relativement élevé par rapport à modeste hauteur d'élévation et pression. Ces pompes sont indiquées pour les liquides de refroidissement ou lubrifiants partiellement synthétiques contenant des dissolvants nuisible aux matériaux avec des tenues d'étanchéité standard. Ces pompes sont aussi adaptées pour canaliser les liquides fluides contenant des impuretés. Il est conseillé mettre à disposition un décanteur ou filtre et d'effectuer de temps en temps un nettoyage du bassin d'applications si les liquides contiennent de petits impurités, nous recommandons d'adapter un filtre et de maintenir le stockage liquide propre.



DATI TECNICI - TECHNICAL DATAS

Tipo - Type	ZC 75-50 Hz	ZC 75-60 Hz
HP-P2	0,5	0,7
KW-P2	0,4	0,52
KW-P1	0,5	0,65
A-230V-3	1,9	1,9
A-400V-3	1,1	1,1
r.p.m.	2800	3400
°C max	60°	60°

Elettropompe industriali

Industrial electropumps

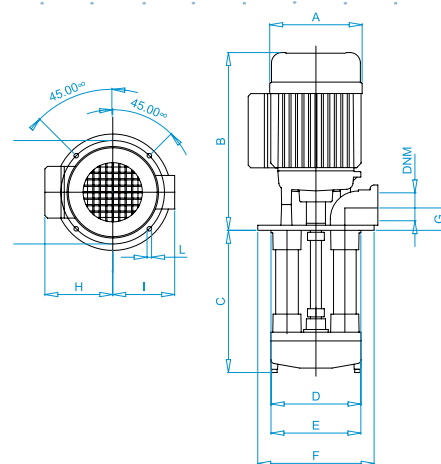
Électropompes industrielles



CARATTERISTICHE COSTRUTTIVE - CONSTRUCTION FEATURES CARACTERISTIQUE DE CONSTRUCTION

Gambo - Stem - Tige	Acciaio inox-lega G Al Si 9	S. steel - G Al Si 9 alloy	A. inox - G Al Si 9 alliage
Girante - Impeller - Turbine	Acciaio inox	S. steel	A. inox
Corpo Pompa - Pump body Corps de pompe	Lega G Al Si 9	G Al Si 9 alloy	G Al Si 9 alliage
Albero Motore - Motor shaft Arbre moteur	Acciaio inox AISI 420	S. steel AISI 420	A. inox AISI 420
Cassa motore - Motor Casing Carcasse moteur	In alluminio - Mec 71	Aluminium type - Mec 71	Aluminium type - Mec 71
Motore - Motor - Moteur	Chiuso ventilato esterno	Closed externally ventilated	Fermé ventilation externe
Verniciatura - Paint - Peinture	A cataforesi	Black electrophoretic	Électrophorétique noir
Viteria - Screws - Vis	Acciaio inox	S. steel	A. inox

Pump model	DNM	A	B	C	D	E	F	G	H	I	L	P
ZC 100	F1 1/4"	140	275	200-250-325-440	139	140	180	34	105	98	7	160



ZC 100



DESCRIZIONE:

Le elettropompe appartenenti a queste serie sono adatte per la circolazione di liquidi refrigeranti e miscele lubrificanti nelle macchine utensili, nelle macchine per la lavorazione del vetro e della plastica ed, in genere in tutti i casi in cui sia necessario pompare quantità di liquido relativamente elevate in rapporto a potenze e prevalenze modeste. Queste pompe sono particolarmente indicate per l'impiego con lubrorefrigeranti parzialmente sintetici e sintetici contenenti additivi con spiccate caratteristiche solventi, dannosi per materiali dalle normali tenute meccaniche. Sono inoltre in grado di convogliare fluidi contenenti piccole impurità, anche se, per una garanzia di lungo funzionamento è comunque consigliabile predisporre una adeguata decantazione o filtraggio ed eseguire una periodica pulizia della vasca.



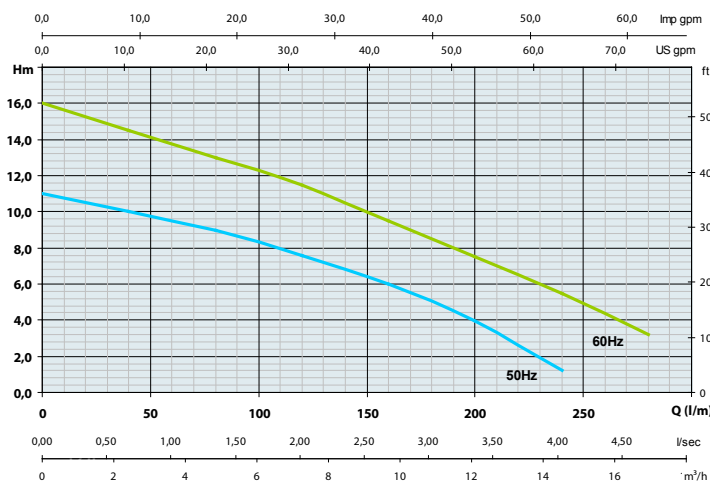
DESCRIPTION:

These electric pumps have been engineered to pump coolant liquids and lubricating mixtures into machines tool systems, for the production of glass or plastic materials and any other situation in which a circulation of high flow and low pressure is request. These pumps are suitable for partially synthetic cooling or lubricating liquids, either containing additives that usually are damaging for the standard mechanical seal members. Should the liquids contain small impurities, we recommend to fit a filter and keep the liquid storage clean.



DESCRIPTION:

Ces modèles de électropompes sont indiqués pour la circulation des liquides réfrigérants et des mélanges lubrifiants des machines-outil, le travail des matières en verre et en plastique et pour tous les systèmes où il est nécessaire le pompage d'une quantité de liquide relativement élevé par rapport à modeste hauteur d'élevation et pression. Ces pompes sont indiquées pour les liquides de refroidissement ou lubrifiants partiellement synthétiques contenant des dissolvants nuisible aux matériaux avec des tenues d'étanchéité standard. Ces pompes sont aussi adaptées pour canaliser les liquides fluides contenant des impuretés. Il est conseillé mettre à disposition un décanteur ou filtre et d'effectuer de temps en temps un nettoyage du bassin d'applications si les liquides contiennent de petits impurités, nous recommandons d'adapter un filtre et de maintenir le stockage liquide propre.



DATI TECNICI - TECHNICAL DATAS

Tipo - Type	ZC 100-50 Hz	ZC 100-60 Hz
HP-P2	1,2	1,4
KW-P2	0,9	1
KW-P1	1,2	1,6
A-230V-3	3,6	4,5
A-400V-3	2,1	2,6
r.p.m.	2800	3400
°C max	60°	60°

Elettropompe industriali

Industrial electropumps

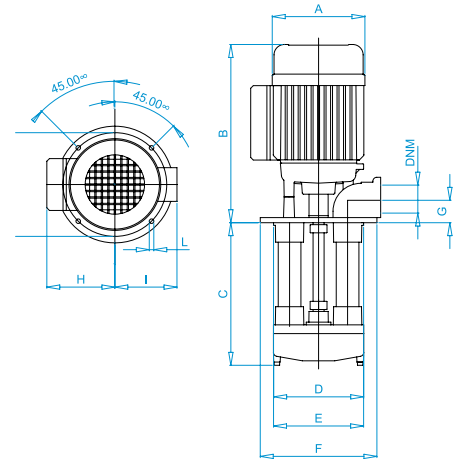
Électropompes industrielles



CARATTERISTICHE COSTRUTTIVE - CONSTRUCTION FEATURES CARACTERISTIQUE DE CONSTRUCTION

Gambo - Stem - Tige	Acciaio inox-lega G Al Si 9	S. steel - G Al Si 9 alloy	A. inox - G Al Si 9 alliage
Girante - Impeller - Turbine	Ottone 58	Brass 58	Laiton 58
Corpo Pompa - Pump body Corps de pompe	Lega G Al Si 9	G Al Si 9 alloy	G Al Si 9 alliage
Albero Motore - Motor shaft Arbre moteur	Acciaio inox AISI 420	Acciaio inox AISI 420	A. inox AISI 420
Cassa motore - Motor Casing Carrosse moteur	In alluminio - Mec 71	In alluminio - Mec 71	Aluminium type - Mec 71
Motore - Motor - Moteur	Chiuso ventilato esterno	Closed externally ventilated	Fermé ventilation externe
Verniciatura - Paint - Peinture	A cataforesi	Black electrophoretic	Électrophorétique noir
Viteria - Screws - Vis	Acciaio inox	S. steel	A. inox

Pump model	DNM	A	B	C	D	E	F	G	H	I	L	P
ZC 125	F1 1/4"	140	275	200-250-325-440	139	140	180	34	105	98	7	160



ZC 125



DESCRIZIONE:

Le elettropompe appartenenti a queste serie sono adatte per la circolazione di liquidi refrigeranti e miscele lubrificanti nelle macchine utensili, nelle macchine per la lavorazione del vetro e della plastica ed, in genere in tutti i casi in cui sia necessario pompare quantità di liquido relativamente elevate in rapporto a potenze e prevalenze modeste. Queste pompe sono particolarmente indicate per l'impiego con lubrorefrigeranti parzialmente sintetici e sintetici contenenti additivi con spiccate caratteristiche solventi, dannosi per materiali dalle normali tenute meccaniche. Sono inoltre in grado di convogliare fluidi contenenti piccole impurità, anche se, per una garanzia di lungo funzionamento è comunque consigliabile predisporre una adeguata decantazione o filtraggio ed eseguire una periodica pulizia della vasca.



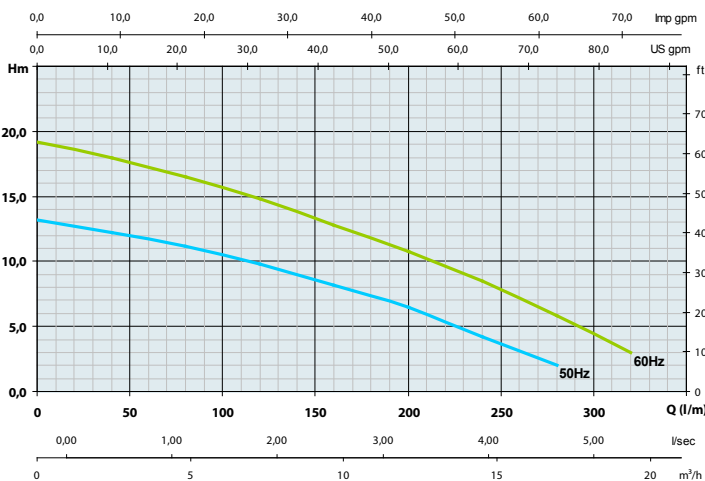
DESCRIPTION:

These electric pumps have been engineered to pump coolant liquids and lubricating mixtures into machines tool systems, for the production of glass or plastic materials and any other situation in which a circulation of high flow and low pressure is request. These pumps are suitable for partially synthetic cooling or lubricating liquids, either containing additives that usually are damaging for the standard mechanical seal members. Should the liquids contain small impurities, we recommend to fit a filter and keep the liquid storage clean.



DESCRIPTION:

Ces modèles de électropompes sont indiqués pour la circulation des liquides réfrigérants et des mélanges lubrifiants des machines-outil, le travail des matières en verre et en plastique et pour tous les systèmes où il est nécessaire le pompage d'une quantité de liquide relativement élevé par rapport à modeste hauteur d'élevation et pression. Ces pompes sont indiquées pour les liquides de refroidissement ou lubrifiants partiellement synthétiques contenant des dissolvants nuisible aux matériaux avec des tenues d'étanchéité standard. Ces pompes sont aussi adaptées pour canaliser les liquides fluides contenant des impuretés. Il est conseillé mettre à disposition un décanteur ou filtre et d'effectuer de temps en temps un nettoyage du bassin d'applications si les liquides contiennent de petits impurités, nous recommandons d'adapter un filtre et de maintenir le stockage liquide propre.



DATI TECNICI - TECHNICAL DATAS

Tipo - Type	ZC 125-50 Hz	ZC 125-60 Hz
HP-P2	1,5	1,5
KW-P2	1,12	1,12
KW-P1	1,3	1,8
A-230V-3	4,5	5,2
A-400V-3	2,6	3
r.p.m.	2800	3400
°C max	60°	60°

Elettropompe industriali

Industrial electropumps

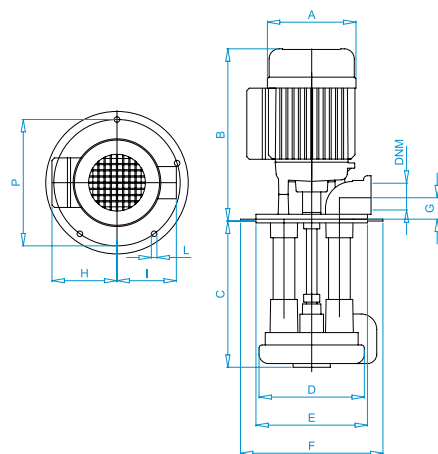
Électropompes industrielles



CARATTERISTICHE COSTRUTTIVE - CONSTRUCTION FEATURES CARACTERISTIQUE DE CONSTRUCTION

Gambo - Stem - Tige	Acciaio inox-lega G Al Si 4,5	S. steel - G Al Si 4,5 alloy	A. inox - G Al Si 4,5 alliage
Girante - Impeller - Turbine	Lega G Al Si 4,5	G Al Si 4,5 alloy	G Al Si 4,5 alliage
Corpo Pompa - Pump body Corps de pompe	Lega G Al Si 4,5	G Al Si 4,5 alloy	G Al Si 4,5 alliage
Albero Motore - Motor shaft Arbre moteur	Acciaio inox AISI 420	S. steel AISI 420	A. inox AISI 420
Cassa motore - Motor Casing Carcasse moteur	In alluminio - Mec 71	Aluminium type - Mec 71	Aluminium type - Mec 71
Motore - Motor - Moteur	Chiuso ventilato esterno	Closed externally ventilated	Fermé ventilation externe
Verniciatura - Paint - Peinture	A cataforesi	Black electrophoretic	Électrophorétique noir
Viteria - Screws - Vis	Acciaio inox	S. steel	A. inox

Pump model	DNM	A	B	C	D	E	F	G	H	I	L	P
ZC 130	F1 1/4"	140	275	215-265-340-455	170	190	230	34	105	98	9	204



ZC 130



DESCRIZIONE:

Le elettropompe appartenenti a queste serie sono adatte per la circolazione di liquidi refrigeranti e miscele lubrificanti nelle macchine utensili, nelle macchine per la lavorazione del vetro e della plastica ed, in genere in tutti i casi in cui sia necessario pompare quantità di liquido relativamente elevate in rapporto a potenze e prevalenze modeste. Queste pompe sono particolarmente indicate per l'impiego con lubrorefrigeranti parzialmente sintetici e sintetici contenenti additivi con spiccate caratteristiche solventi, dannosi per materiali dalle normali tenute meccaniche. Sono inoltre in grado di convogliare fluidi contenenti piccole impurità, anche se, per una garanzia di lungo funzionamento è comunque consigliabile predisporre una adeguata decantazione o filtraggio ed eseguire una periodica pulizia della vasca.



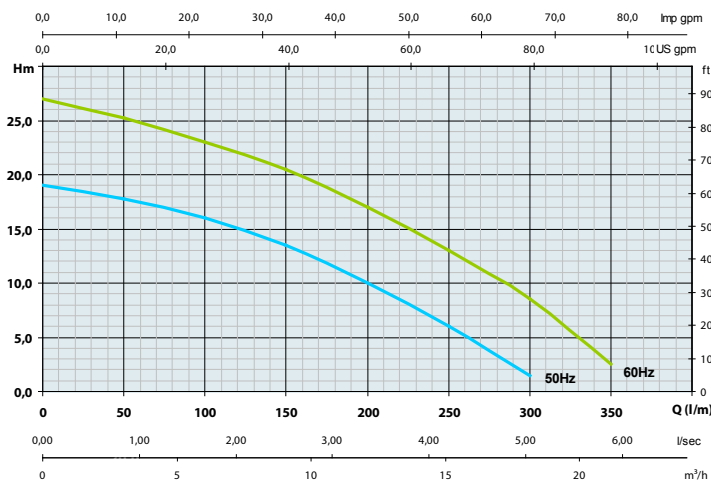
DESCRIPTION:

These electric pumps have been engineered to pump coolant liquids and lubricating mixtures into machines tool systems, for the production of glass or plastic materials and any other situation in which a circulation of high flow and low pressure is request. These pumps are suitable for partially synthetic cooling or lubricating liquids, either containing additives that usually are damaging for the standard mechanical seal members. Should the liquids contain small impurities, we recommend to fit a filter and keep the liquid storage gear clean.



DESCRIPTION:

Ces modèles de électropompes sont indiqués pour la circulation des liquides réfrigérants et des mélanges lubrifiants des machines-outil, le travail des matières en verre et en plastique et pour tous les systèmes où il est nécessaire le pompage d'une quantité de liquide relativement élevé par rapport à modeste hauteur d'élévation et pression. Ces pompes sont indiquées pour les liquides de refroidissement ou lubrifiants partiellement synthétiques contenant des dissolvants nuisible aux matériaux avec des tenues d'étanchéité standard. Ces pompes sont aussi adaptées pour canaliser les liquides fluides contenant des impuretés. Il est conseillé mettre à disposition un décanteur ou filtre et d'effectuer de temps en temps un nettoyage du bassin d'applications si les liquides contiennent de petits impuretés, nous recommandons d'adapter un filtre et de maintenir le stockage liquide propre.



DATI TECNICI - TECHNICAL DATAS

Tipo - Type	ZC 130-50 Hz	ZC 130-60 Hz
HP-P2	1,5	1,5
KW-P2	1,12	1,12
KW-P1	1,3	1,6
A-230V-3	4,5	4,9
A-400V-3	2,6	2,8
r.p.m.	2800	3400
°C max	60°	60°

Elettropompe industriali

Industrial electropumps

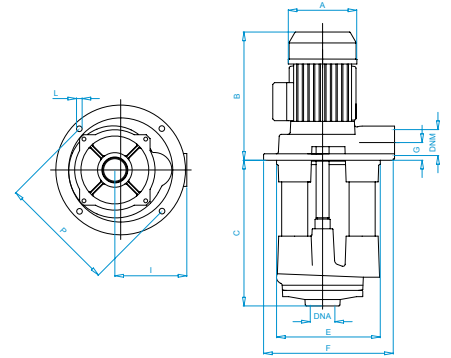
Électropompes industrielles



CARATTERISTICHE COSTRUTTIVE - CONSTRUCTION FEATURES CARACTERISTIQUE DE CONSTRUCTION

Gambo - Stem - Tige	Acciaio inox-lega G Al Si 4.5	S. steel - G Al Si 4.5 alloy	A. inox - G Al Si 4,5 alliage
Girante - Impeller - Turbine	Lega G Al Si 4.5	G Al Si 4.5 alloy	G Al Si 4,5 alliage
Corpo Pompa - Pump body Corps de pompe	Lega G Al Si 4.5	G Al Si 4.5 alloy	G Al Si 4,5 alliage
Albero Motore - Motor shaft Arbre moteur	Acciaio inox AISI 420	S. steel AISI 420	A. inox AISI 420
Cassa motore - Motor Casing Carcasse moteur	In alluminio - Mec 80-90	Aluminium type - Mec 80-90	Aluminium type - Mec 71
Motore - Motor - Moteur	Chiuso ventilato esterno	Closed externally ventilated	Fermé ventilation externe
Verniciatura - Paint - Peinture	Ad acqua	Water type	À eau
Viteria - Screws - Vis	Acciaio inox	S. steel	A. inox

Pump model	DNA	DNM	A	B	C	E	F	G	I	L	P	-
ZA 180	F 2"	F 2"	160	297	320-450-600-800	240	300	41	167	13	270	-
ZA 200	F 2"	F 2"	160	297	320-450-600-800	240	300	41	167	13	270	-
ZA 220	F 2"	F 2"	174	330	320-450-600-800	240	300	41	167	13	270	-



ZA 180 - 200 - 220



DESCRIZIONE:

Le elettropompe appartenenti a queste serie sono adatte per la circolazione di liquidi refrigeranti e miscele lubrificanti nelle macchine utensili e in tutti i casi in cui sia necessario pompare quantità di liquido relativamente elevate in rapporto a potenze e prevalenze modeste. Queste pompe sono particolarmente indicate per l'impiego con lubrificanti parzialmente sintetici e sintetici contenenti additivi con spiccate caratteristiche solventi, dannosi per materiali dalle normali tenute meccaniche.



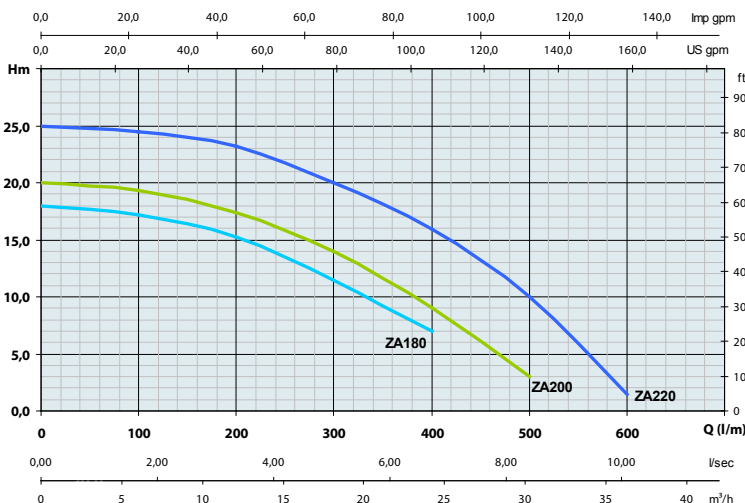
DESCRIPTION:

These electric pumps have been made to pump coolant liquids and lubricating mixtures into machines tool systems and any other situation in which acirculation of high flow and low pressure is required. These pumps are suitable for partially synthetic cooling or lubricating liquids which contains solvents that usually are damaging to standard mechanical seal members.



DESCRIPTION:

Ces modèles d'électropompes sont indiqués pour la circulation des liquides réfrigérants et des mélanges lubrifiants des machines-outil, le travail des matières en verre et en plastique et pour tous les systèmes où il est nécessaire le pompage d'une quantité de liquide relativement élevé par rapport à modeste hauteur d'élévation et pression. Ces pompes sont indiquées pour les liquides de refroidissement ou lubrifiants partiellement synthétiques contenant des dissolvants nuisible aux matériaux avec des tenues d'étanchéité standard. Ces pompes sont aussi adaptées pour canaliser les liquides fluides contenant des impuretés. Il est conseillé mettre à disposition un décanteur ou filtre et d'effectuer de temps en temps un nettoyage du bassin d'applications si les liquides contiennent de petites impuretés, nous recommandons d'adapter un filtre et de maintenir le stockage liquide propre.



Tipo - Type	DATI TECNICI - TECHNICAL DATAS		
	ZA 180	ZA 200	ZA 220
HP-P2	1,5	2	3
KW-P2	1,1	1,5	2,2
KW-P1	1,9	2,2	3
A-230V-3	6	7	12
A-400V-3	3,5	3,7	5,4
r.p.m.	2800	2800	2800
°C max	60°	60°	60°