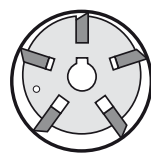


# ELEKTRIČNE KRILNE PUMPE ZA DIZEL GORIVO TE SLIČNE TEKUĆINE

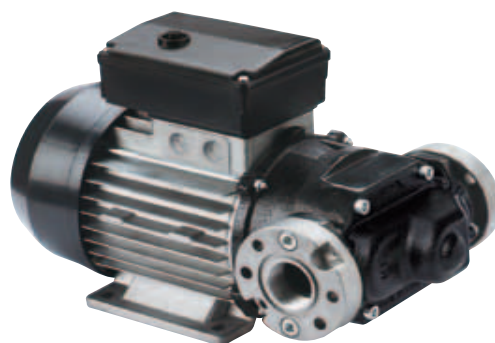
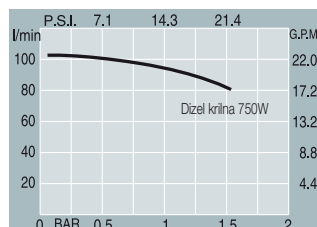
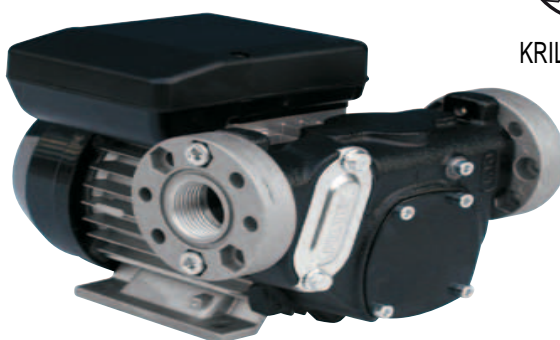
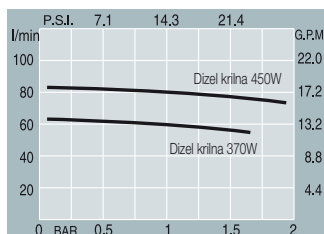
**Električne dizel krilne pumpe** su moderno dizajnirane jedinice za učinkovita rješenja kod prepumpavanja dizel goriva te sličnih neagresivnih tekućina. Ove samousisne rotacijske krilne pumpe imaju mehaničku brtvu koja jamči stalnu pouzdanost čak i u uvjetima niskih temperatura.

**Tehničke značajke :**

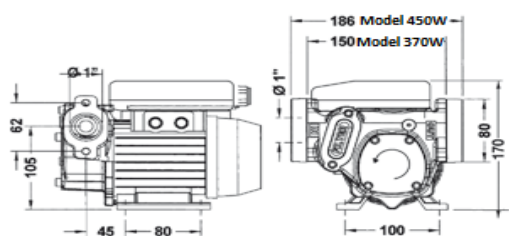
- Kompaktne, sigurne i pouzdane
- Kućište pumpe iz ljevanog željeza tretirano antikorozivnom zaštitom
- Mehanička brtva
- Ugrađen Bypass ventil u kućištu pumpe
- Ugrađen unutarnji filter od 100 mikrona lako dostupan za čišćenje na modelima od 370W i 450W
- Vanjski filter na modelima od 750W
- Indukcijski motor IP 55 zaštite sa aluminijskim kućištem
- Kontinuirani rad
- Navojni priključci na kućištu pumpe od 370 W . Prirubnički spojevi dostupni na zahtjev.
- Prirubnički priključci (već ugrađeni na modelima od 450W i 750W )



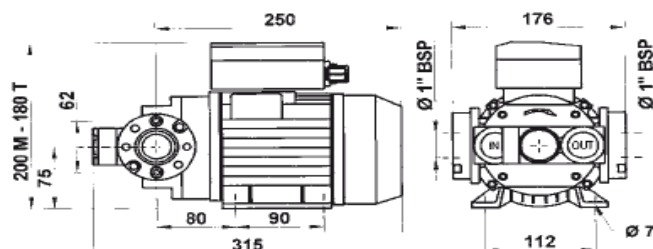
KRILNI SISTEM



Opis modela	Protok l/min	Bypass ventil	Jednofazni motor Volt/Hz	Trofazni motor Volt/Hz	Snaga Watt	Broj okretaja	Priрубnica		Inlet filter	Masa Kg	Pakiranje mm
							ulaz/lizlaz	Spoj			
Dizel krilna 370W 230V	56	●	230/50	-	370	2800	1"	-	●	7,4	195x355x270
Dizel krilna 370W 400V	56	●	-	400/50	370	2800	1"	-	●	7,4	195x355x270
Dizel krilna 450W 230V	72	●	230/50	-	450	2800	1"	●	●	7,9	195x355x270
Dizel krilna 450W 400V	72	●	-	400/50	450	2800	1"	●	●	7,9	195x355x270
Dizel krilna 750W 230V	100	●	230/50	-	750	1400	1" BSP	●	-	15,6	195x355x270
Dizel krilna 750W 400V	100	●	-	400/50	750	1400	1" BSP	●	-	15,6	195x355x270



Dimenzije: Dizel krilna 370W  
Dizel krilna 450W



Dimenzije: Dizel krilna 750W